

IHRE GASTGEBER

IM DÜMMERWESERLAND

DÜMMER-SEE

“ERLEBNISSE,
die verbinden”



DÜMMER
WESER
LAND

Willkommen im schönen DümmerWeserLand	3
Das DümmerWeserLand auf einen Blick	4 - 5
Unsere Orte stellen sich vor	6 - 7
Einfach Mehr Möglichkeiten: Der Dümmer-See	8 - 9
Per Pedale unterwegs - Paradies für Radfahrer	10
Wasserlandschaften	11
Diepholzer Moorniederung - eine faszinierende Naturlandschaft	12
Kirchdorfer Heide - Malerisches Ambiente im violetten Blütenmeer	13
Herbst und Winter - wunderbar ruhig und knackig kalt	14
Faszination Kranich - Naturschauspiel im DümmerWeserLand	15
Gaumenfreuden und Augenschmaus...	15
Veranstaltungshöhepunkte	16
Gastlichkeit im DümmerWeserLand - Ihre Gastgeber auf einen Blick	17 - 70



HERZLICH WILLKOMMEN im schönen DümmerWeserLand

Wir laden Sie ein, unsere Freizeit- & Erlebnisregion zwischen
Dümmer & Weser zu entdecken.



Der Dümmer-See, die Heide, die Moore und der Naturpark Dümmer – Was uns besonders macht!

Ob Sie nur kurz bei uns verweilen oder gar einen ganzen Urlaub hier verbringen wollen - Langeweile kommt sicher keine auf. Fahrradfreunde erwartet in unserer Region

ein gut ausgebautes Radwegenetz entlang verkehrsarmer Strecken und ländlicher Wirtschaftswege. Genießen Sie unvergleichliche Naturerlebnisse und einzigartige Vogelbeobachtungen nicht nur zum herbstlichen Kranichzug. Lassen Sie sich bei ausgedehnten Spaziergängen verzaubern von der Ruhe und Weite unserer intakten



testen Segelreviere in Niedersachsen dar.



Hochmoore, der Kirchdorfer Heide und dem schönen Naturpark Dümmer mit dem zweitgrößten Binnensee Niedersachsens. Der Dümmer-See bietet Freizeitspaß für die gesamte Familie und stellt zudem eines der belieb-

Naturtouristisch attraktive Flusslandschaften laden Sie darüber hinaus zu ausgedehnten Kanutouren ein. Mit unseren Pony- und Reiterhöfen und ausgewiesenen Reitstrecken lohnt sich ein Besuch des DümmerWeserLandes auch für Pferdefreunde.

DAS DÜMMER WESERLAND

auf einen Blick



UNSERE ORTE

stellen sich vor

1 Gemeinde Goldenstedt

Ob ein Badeausflug an den Hartensbergsee, eine Kanutour oder Kranichbeobachtung im Goldenstedter Moor – Goldenstedt bietet ein vielfältiges Freizeitangebot. Freuen Sie sich auf das „Haus im Moor“ im Naturschutz- und Informationszentrum Goldenstedt (NIZ), wo Sie einen Moortunnel oder einen Moorerlebnispfad mit Aussichtsturm erkunden können. Infos und Veranstaltungstipps unter www.goldenstedt.de



2 Stadt Twistringen

Von landschaftlichen Reizen des Moores und der Geest umgeben, ist Twistringen ein idealer Ausgangspunkt für viele Ausflüge in die Umgebung. Sehenswert ist das in Deutschland einmalige Museum für Strohverarbeitung. Infos und Veranstaltungstipps unter www.twistringen.de

3 Samtgemeinde Schwaförden

Ein gut beschildertes Radwegenetz für Radtouren bietet Möglichkeiten, die abwechslungsreiche Landschaft und Sehenswürdigkeiten zu entdecken. Gasthöfe mit regionalen Spezialitäten locken zur Einkehr. Infos und Veranstaltungstipps unter www.schwafoerden.de



4 Samtgemeinde Barnstorf

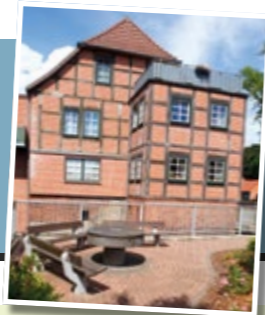
Barnstorf eignet sich ideal für Ausflüge zu Fuß, per Rad oder per Kanu entlang der Hunte oder im Naherholungsgebiet der Walsener Teiche. Besondere Anziehungspunkte sind das Ballonfahrerfestival und das Barnstorfer Umwelt-Erlebnis-Zentrum, das Einblicke in die heimische Tier- und Pflanzenwelt bietet. Infos und Veranstaltungstipps unter www.barnstorf.de

5 Stadt Sulingen

Ein Besuch der kleinen, lebendigen Stadt mit ihren historischen Fachwerkhäusern lohnt sich zu jeder Jahreszeit. Sulingen lockt nicht nur mit seinen Einkaufsmöglichkeiten, sondern bietet Sport- und Freizeitmöglichkeiten für die ganze Familie, z.B. am Stadtsee oder im Suletal, oder auch Kultur im Sulinger Theater. Infos und Veranstaltungstipps unter www.sulingen.de

6 Samtgemeinde Siedenburg

Siedenburg lässt sich am besten per Rad erkunden. In das Ambiente eines historischen Bauernhauses eingebunden, lockt das Plattdeutsche Theater auf der Freilichtbühne Eschbachtal als sommerliches Highlight. Infos und Veranstaltungstipps unter www.siedenburg-online.de



7 Stadt Diepholz

Die ca. 636-jährige Grafenstadt Diepholz gilt als kulturelles Zentrum im DümmerWeserLand. Neben Einkaufsmöglichkeiten bietet Diepholz mit Theater, Kino oder dem Skulpturenpfad ganzjährig ein attraktives Angebot und eignet sich als Ausgangspunkt für Radtouren, Wanderungen oder Kanuausflüge auf der Hunte. Infos und Veranstaltungstipps unter www.stadt-diepholz.de

UNSERE ORTE

stellen sich vor

8 Samtgemeinde Rehden

Per Rad, Pferd oder zu Fuß können die schönen Landschaften der Geest, Moore und Wälder des Kellenberges und der Dickeler Berge erkundet werden. Die Kranichrast im Rehdener Geestmoor zählt zu den touristischen Highlights der Samtgemeinde. Infos und Veranstaltungstipps unter www.rehden.de



9 Samtgemeinde Kirchdorf

Hier finden Radler, Wanderer und Reiter beste Voraussetzungen zum erholsamen "Natur Erleben" in der Kirchdorfer Heide und den nahe gelegenen Mooren und Wäldern. Kulinarische Freuden erwarten Sie in einem der deutschlandweit größten Spargelanbaugebiete. Infos und Veranstaltungstipps unter www.kirchdorf.de

10 Stadt Damme

Das Erholungsgebiet „Dammer Berge“, das Westufer des Dümmer-Sees und die kulturellen Angebote der Stadt machen Damme zu einem beliebten Reiseziel für Natur- und Kulturliebhaber. Mit seinem Carnevalsumzug gilt der Dammer Carneval als einer der größten in Norddeutschland. Infos und Veranstaltungstipps unter www.dammer-berge.de

11 Gemeinde Wagenfeld

Im Herzen des DümmerWeserLandes gelegen, bietet Wagenfeld viele Möglichkeiten zur Freizeitgestaltung. Neben dem Naturtierpark in Ströhen ist das neue Europäische Fachzentrum Moor und Klima ein besonderes Ausflugsziel für die ganze Familie. Infos und Veranstaltungstipps unter www.wagenfeld.de



12 Samtgemeinde Uchte

Unberührte Moorlandschaften und der archäologische Fund des ältesten Moormädchens „Moor“, dessen Geschichte Sie im Moora-Zentrum Warmsen erfahren können, begeistern Natur- und Kulturinteressierte. Gaststätten und Bauerncafés entlang des gut ausgebauten Fahrradwegenetzes laden zur Einkehr ein. Infos und Veranstaltungstipps unter www.uchte-online.de

13 Samtgemeinde „Altes Amt Lemförde“

Der historische Ortskern Lemfördes mit Fachwerkhäusern, dem Amtshof und dem neuen Bürgerpark bietet gute Einkaufsmöglichkeiten. Beliebt sind Wanderungen oder Radtouren durch bäuerliche Orte, ins Naturschutzgebiet Ochsenmoor oder um den Dümmer-See. Niedersachsens zweitgrößter Binnensee verspricht ein breites Spektrum an touristischer Infrastruktur und Wassersporteinrichtungen für optimale Freizeit- und Erholungsmöglichkeiten im maritimen Flair. Infos und Veranstaltungstipps unter www.lemfoerde.de und www.duemmer.de



14 Gemeinde Stemwede

Mit den „Stemweder Bergen“ und dem „Oppenweher Moor“ bieten sich Ihnen zwei interessante Naturräume für Spaziergänge oder geführte Naturexkursionen. Sehenswert ist das von Fachwerkhäusern geprägte und sehr gut erhaltene „Stiftsdorf Levern“. Infos und Veranstaltungstipps unter www.stemwede.de



DER DÜMMER-SEE

Einfach
Mehr
Möglichkeiten

Am zweitgrößten See Niedersachsens wird Vielfalt groß geschrieben. Ob für ein paar Stunden, wenige Tage oder ganze Wochen: der Dümmer-See bietet zu jeder Jahreszeit einen interessanten Anziehungspunkt für erholsame Aufenthalte. Radwanderer, Naturliebhaber und Wassersportfreunde finden am Dümmer ihre ganz persönliche Auszeit.

Ein sehr gut ausgebautes Rad- und Wanderwegenetz lädt zu ausgedehnten Streifzügen rund um den See sowie in die nahe gelegenen Moore und Naturschutzgebiete ein.

Ein „Muss“ für jeden Dümmergast: auf 18 km Deichweg mit interessanten Aussichtspunkten einmal den kompletten See umrunden.



Gast sein und sich wohl fühlen

Die beliebten Urlaubsorte Hüde und Lembruch - an der Ostseite des Dümmers gelegen - sind die touristischen Zentren der Region. Entlang der kilometerlangen Deichpromenade lässt das Freizeitangebot keine Wünsche offen: Bootsvermietungen, Segel- und Surfschulen, drei große Badestrände, Abenteuerspielplätze, Naturerlebnisstationen, das Dümmer-Museum und das Freizeitbad mit Sauna.

Bei uns findet jeder das passende „Zuhause“ für den perfekten Urlaub: komfortable Hotels, freundliche Privatpensionen, gepflegte Ferienhäuser, gemütliche Wochenendhaussiedlungen sowie Campingplätze nahe des Sees bieten ausreichend Platz.

Von selbstgemachten Torten im Bauernhofcafé, über frisch geräucherten Fisch am Seeufer bis hin zum Cocktail im Sonnenuntergang an der Strandbar, bietet der Dümmer viele kulinarische Möglichkeiten.

Mitten im Naturpark Dümmer

Mit seiner zentralen Lage ist der See idealer Ausgangspunkt für viele Urlaubsaktivitäten: interessante Ausflugsziele im ganzen DümmerWeserLand, in der Diepholzer Moorniederung oder den nahe gelegenen Städten Diepholz und Osnabrück – alles vom Dümmer aus schnell zu erreichen.



BESONDERER TIPP

Ein Besuch am Dümmer-See lohnt sich besonders im Sommer: ein familienfreundliches Gästeprogramm, traditionelle Feste und das Jahres-Highlight „Der Dümmer brennt“ www.duemmerbrand.de mit spektakulärem Feuerwerk und Open-Air Live Musik



Wir freuen uns auf Ihren Besuch am Dümmer-See!

Tourist Information Dümmerland
Große Straße 76, 49459 Lembruch
Tel. 05447-242, Fax 05447-921572
tid@duemmer.de

Alle Gastgeber und Informationen auch auf www.duemmer.de





PER PEDALE UNTERWEGS

Paradies für Radfahrer

Erkunden Sie per Rad unsere reizvolle und abwechslungsreiche Landschaft zwischen Dümmer-See und Weser. Auf 1.400 km ausgewiesenen Radwanderwegen radeln Sie durch unsere faszinierende Moorlandschaft und das Blütenmeer der Kirchdorfer Heide. Lernen Sie das vielseitige Natur- und Erlebnisangebot rund um den Dümmer-See und die Hügellandschaften der Dammer und Sternweder Berge kennen.

Dank regelmäßiger Überprüfung und Wartung der Beschilderung durch die Städte, Gemeinden und ehrenamtliche Schilderpaten genügt unser flächendeckendes Fahrradleitsystem höchsten Qualitätsansprüchen

UNSER TIPP

Unser Radheft „Radtouren im DümmerWeserLand“ mit 20 Fahrradkarten, Infos und Sehenswertem für 800 km.

Bestellung und Download:
www.duemmerweserland.de
 oder über unsere Urlaubshotline:
 05441-976-22 22

und weist Ihnen immer den Weg – auch landkreisübergreifend. Damit Ihnen nicht „die Luft ausgeht“, bieten wir seit 2016 mit unseren Luft-Tankstellen ein besonderes Serviceangebot für Radler (z.B. in Diepholz/Aschen, Wagenfeld/Ströhen, Dümmer-See/Hüde, Twistringen/Abbenhausen).

Für E-Biker haben wir an verschiedenen Standorten E-Bike-Ladestationen errichtet. Umfangreiches Kartenmaterial erhalten Sie bei der DümmerWeserLand Touristik oder bei einer unserer Tourist Informationen in Diepholz, Sulingen, Damme und am Dümmer-See.



BESONDERER TIPP

„Hunte Natur“ - Wer im Kanu längere Strecken zurücklegen möchte, ist hier richtig: auf über 100 km Wasserweg von Hunteburg bis Oldenburg quer durchs DümmerWeserLand.

WASSERLANDSCHAFTEN

„Pack die Badehose ein, nimm dein kleines Schwesterlein ...“

Im DümmerWeserLand laden tolle Seen und zahlreiche Hallen- und Freibäder zum Schwimmen und Plantschen ein. Größter See im Landkreis Diepholz ist der Dümmer, ein Flachsee, mit einer maximalen Tiefe von 1,50 m. Drei leicht abfallende Sandstrände bieten im Sommer eine erfrischende Möglichkeit, zum kostenfreien Baden. Strandbars mit Palmen, Liegestühlen und Cocktails im Sand sorgen für Urlaubsfeeling pur. Alternativ stellen die Freibäder der Region eine spannende Freizeitmöglichkeit im Sommer und die Hallenbäder im Winter einen schönen Platz zum Aufwärmen dar. Die Adressen finden Sie im hinteren Teil dieses Heftes.

Segeln und Surfen auf 12,5 km² Wasserfläche

Der Dümmer-See ist eines der größten Wasser(sport)reviere in ganz Norddeutschland. Mit einer Wasserfläche von ca. 12,5 km² und über 2.000 Boots- und Liegeplätzen in



18 Hafenanlagen verfügt er über eine erstklassige Infrastruktur für Segler, Surfer und andere Wassersportarten. Von April bis Oktober finden viele Regatten und Meisterschaften statt. Die örtlichen Segel- und Surfschulen bieten sowohl für Anfänger, als auch Könnern das passende Angebot. Oder lehnen Sie sich zurück, lassen Sie sich fahren und genießen Sie den Wind mal eine Pause ein, so freuen Sie sich auf den neuen Wassersporttrend „Stand Up Paddling“. Die Bootsvermietungen rund um den See bieten vom Paddel-, über das Treibis hin zum Elektroboot oder den lustigen Party-Donuts mit Grillfunktion das richtige Gefährt für Ihren Ausflug aufs Wasser.

Wasserwandern - ein einmaliges Naturerlebnis

Auf den Flüssen von einem Ort zum anderen - im DümmerWeserLand kommen Kanuten und Paddler voll auf ihre Kosten: Die Strecken sind ganz unterschiedlich, jede verfügt über ihren eigenen Reiz. Genießen Sie vom Wasser aus ganz besondere Einblicke in unberührte Naturbereiche, die vom Land aus nicht zugänglich sind.

DIEPHOLZER MOORNIEDERUNG

eine faszinierende Naturlandschaft

Entdecken Sie die am besten erhaltene und renaturierte Moorlandschaft Niedersachsens hier in unserer Region. In insgesamt 15 Hoch- und Niedermooren haben Sie die Möglichkeit, den vielseitigen Lebensraum Moor kennenzulernen und ihn zu erkunden. Erleben Sie diese besondere Landschaft bei einer Fahrt mit

der Moorbahn, begegnen Sie Schafherden der Diepholzer Moorschnucke bei einem Spaziergang auf einem unserer Moorpfade oder genießen Sie die „Wollgrasblüte“ im April/Mai während einer entspannten Fahrt mit dem Rad. Von unseren verschiedenen Aussichtstürmen bietet sich Ihnen ein besonderer Blick auf die unberührte Natur und ihre Bewohner. Bei einem Besuch unserer Moorinformationszentren erfahren Sie außerdem Wissenswertes über die Geschichte der einzelnen Moore. Alle Angebote rund um die „Diepholzer Moorniederung“ finden Sie auch in unserer „Moorbroschüre“, die Sie unter www.duemmerweserland.de oder telefonisch unter unserer Urlaubshotline 05441-976-2222 kostenlos bestellen bzw. herunterladen können.

UNSER TIPP

Auch Vogelliebhaber kommen in den Mooren auf ihre Kosten. Zahlreiche seltene und gefährdete Vogelarten leben, rasten und brüten in den Hochmoorgebieten der Diepholzer Moorniederung.



KIRCHDORFER HEIDE

Malerisches Ambiente im violetten Blütenmeer



Die Kirchdorfer Heide gehört zu den größten zusammenhängenden Heideflächen in ganz Niedersachsen. Ihre schier endlosen Weiten locken jährlich zahlreiche Besucher, die zu Fuß, per Pferd oder auf dem Rad das violette Blütenmeer erkunden. Genießen Sie gemütliche Höfe in malerischer Atmosphäre mit allem erdenklichen Komfort und kleine Orte mit historischen Fachwerk-

häusern, die zum entspannten Bummeln einladen. Machen Sie eine Kutschfahrt durch die Heide oder traben Sie hoch zu Ross auf rund 40 km ausgewiesenen Naturstrecken. Im Spätsommer, in der Blütezeit der Heide, wird ein Besuch hier schnell zu einem unvergesslichen Erlebnis der besonderen Art. Mit etwas Glück treffen Sie auch eine Moorschnuckenherde auf Ihren Streifzügen.

BESONDERER TIPP

Nutzen Sie die ausgeschilderten Wege der Samtgemeinde Kirchdorf und erleben Sie die Heideblüte von August bis September.



HERBST UND WINTER

wunderbar ruhig und knackig kalt



UNSERE WÄRMSTE EMPFEHLUNG FÜR DIE KALTE JAHRESZEIT:

Eine gesellige Winterwanderung mit Bollerwagen und Boßelkugel und danach ein deftiges Grünkohlessen!

Mystische Landschaft

Silbriger Nebel schwebt über den Wiesen, in der Diepholzer Moorniederung und am Dümmer-See rasten Tausende von Zugvögeln – jetzt eine Fahrradtour oder eine Wanderung durch die eindrucksvolle Natur unternehmen, ein absolut einmaliges Erlebnis!

Einfach mal die Seele baumeln lassen

Die Ruhe genießen und sich bei einem Spaziergang am Seeufer des Dümmer einmal so richtig vom Wind durchpusten lassen oder das herbstliche Farbschauspiel der bunt gefärbten Blätter im Steweder Berg bewundern.

Tief durchatmen, den Kopf frei bekommen und den Alltagsstress einfach mal ganz vergessen – dazu bietet das DümmerWeserLand beste Voraussetzungen.

Zirrend fliegen Kufen übers Eis

Im Winter hoffen alle auf eisige Temperaturen, die den Dümmer in eine riesige Eisfläche verwandeln – für Schlittschuhläufer, Eissegler, Groß und Klein ein unvergessliches Eisvergnügen.

Genießen Sie mit einem heißen Becher Glühwein in der Hand die winterliche Kulisse. Der Panoramablick über den zugefrorenen See mit der Silhouette der Dammer Berge – auf jeden Fall ein Foto wert.



FASZINATION KRANICH

Naturschauspiel im DümmerWeserLand



Jedes Jahr im Herbst bietet sich Einwohnern und Gästen des DümmerWeserLandes ein ganz besonderes Naturschauspiel. In der Diepholzer Moorniederung, Europas drittgrößtem Kranichrastgebiet, finden sich im Herbst bis zu 100.000 rastende Kraniche auf ihrem Weg gen Süden ein. Die wiedervernässten Hochmoore und abgeernteten Maisäcker ermöglichen optimale Bedingungen für eine ungestörte Rast auf ihrem langen Weg. Von Mitte Oktober bis Ende November haben Sie die Möglichkeit, die berühmten Vögel zu beobachten. Ein besonders beeindruckendes Schauspiel: der abendliche Einflug der Kraniche

BESONDERER TIPP

Gratis für Sie im Herbst unser Flyer „Faszination Kraniche“ mit allen Veranstaltungen und Exkursionen rund um die Vögel des Glücks sowie Tipps für eine gelungene Kranichbeobachtung.

Bestellung und Download: www.duemmerweserland.de oder über unsere Urlaubshotline 05441-976-22 22

zu ihren Schlafplätzen. Seien Sie etwa eine Stunde vor Einbruch der Dunkelheit an einem der ausgewiesenen Beobachtungstürme.

GAUMENFREUDEN und Augenschmaus...

Ob knackiger Spargel aus einem der größten Spargelanbaugebiete Deutschlands, saftiger Schnuckenbraten der Diepholzer Moorschnucke, frisch geräucherter Fisch vom Dümmer-See oder selbst gepflückte süße Beeren – die kulinarischen Genüsse kommen im DümmerWeserLand nicht zu kurz.

Viele regionale Produkte sind auf den Wochenmärkten, bei den Direktvermarktern oder in den kleinen Bauernläden unmittelbar vor Ort zu erstehen.

Vom selbstgebackenen Kuchen im idyllischen Bauernhofcafé, über frisch geräucherten Aal direkt am Seeufer bis hin zum erfrischenden Cocktail

bei Sonnenuntergang an der Strandbar... bei uns wird für alle Sinne ein wahrer Genuss geboten.

Frei nach dem Motto „Tischlein deck dich...“ erwarten Sie all diese Köstlichkeiten in den gemütlichen Restaurants im DümmerWeserLand. Unsere Gastronomen freuen sich auf Ihren Besuch! Eine Übersicht aller Gastgeber finden Sie ab Seite 18.



VERANSTALTUNGS- HÖHEPUNKTE

FEBRUAR

Dammer Carneval:

Feiern Sie mit rund 40.000 weiteren Narren Norddeutschlands größten Carnivals-Umzug durch die Stadt Damme.



MAI

Freistatt feiert:

Das traditionelle Jahresfest der Gemeinde und Diakonie „Bethel im Norden“ lockt Besucher mit Flohmarkt, Gottesdienst, Hochseilgarten, Sinnesgarten, Musik, Kunst und weiteren Angeboten.

SOMMERFERIEN

Dümmer-Spaß-Wochen in Hüde und Lembruch:

Die Tourist Information Lembruch veranstaltet jedes Jahr in den Sommerferien ein buntes Programm mit vielen tollen Aktivitäten für kleine und große Dümmer-Gäste.

JULI/AUGUST

Barnstorfer-Ballonfahrer-Festival (alle 2 Jahre):

Seien Sie dabei, wenn rund 35 Piloten und ihre Crews bei Norddeutschlands größtem Ballon-Fahrer-Festival mit ihren Ballons in die Lüfte steigen.



AUGUST

Barnstorfer Huntezauber (alle 2 Jahre):

Erleben Sie vielfältige Attraktionen im, am und um das Wasser der Hunte.

AUGUST

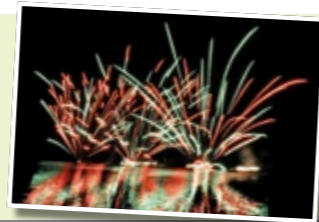
Appletree-Garden-Festival in Diepholz:

Jedes Jahr findet das dreitägige Open-Air-Festival mit bis zu 5.000 Besuchern auf Diepholz' Apfelwiesen statt.

ENDE AUGUST

„Der Dümmer brennt“:

Spektakuläres Feuerwerk auf dem Wasser, Live-Musik um den See, großes Kinderfest und Kunsthandwerkermarkt am Deich – das einmalige Event am Dümmer sollten Sie nicht verpassen.



AUGUST - OKTOBER

Traditionelle „Marktsaison“

u.a. mit dem Wagenfelder Großmarkt (August), Diepholzer Großmarkt (September), Brockumer Markt, Rehdeiner Herbstmarkt und Oktobermarkt Uchte (Oktober) oder dem Kirchdorfer Herbstmarkt (November)



Die genauen Daten und weitere Informationen zu diesen und zahlreichen weiteren Veranstaltungen finden Sie unter www.duemmerweserland.de ➔

GASTLICHKEIT IM DÜMMERWESERLAND

Ihre Gastgeber auf einen Blick

Auf den folgenden Seiten erwartet Sie eine Auswahl unserer Gastgeber.

Ganz egal, ob Hotel, gemütliche Pension, familienfreundliche Ferienwohnung oder naturbelassener Campingplatz – bei uns findet jeder die passende Unterkunft.

Urige Cafés, gemütliche Restaurants und jede Menge Freizeittipps und Angebote – vom Hallenbad bis zum Bäcker – sorgen außerdem dafür, dass es Ihnen auch vor

Ort an nichts mangelt und Sie Ihren Aufenthalt im DümmerWeserLand rundum genießen können.

Für die richtige Orientierung steht Ihnen unser „Wegweiser“ zur Verfügung, den Sie auf dem „Ausklapper“ dieses Heftes finden. Er führt Sie durch die tabellarische Darstellung unserer Angebote. Nach Orten sortiert, finden Sie hier auf einen Blick die dortigen „Unterkünfte“ sowie Anbieter aus dem Bereich Gastronomie/Freizeit/Kultur und Einkauf.

Wir wünschen Ihnen einen schönen Aufenthalt in unserer Freizeitregion!



Ihr Seminar- und Gästehaus am Dümmer See

Reflexion
Seminare
Stress-Prävention

Urlaub
Trainings



Wellness

Sauna
Kosmetik
Ayurveda
Spa



RONDO Seminarhaus | Große Straße 30 | 49459 Lembruch | RONDO SPA
Tel.: 054 47 / 16 38 | info@rondo-seminarhaus.de | rondo-seminarhaus.de

Tanken Sie ein Stück Lebensfreude!



Spaß und Erholung am Dümmer!
Wir bieten Ihnen ein vielfältiges Programm rund um den Wassersport. Segel-, Ruder- und Elektroboote zum Selberfahren oder geführte Bootsfahrten für die ganze Familie!



Wie es Ihnen gefällt!

Individuelle Tagesprogramme nach Ihren Wünschen.



Jetzt neu! Die „Schlickliner“

Wir fahren Sie von Lembruch nach Dümmerlohausen oder Hüde.



Machen Sie Ihren Führerschein!

Amtliche Sportbootführerscheine für Binnen, Küste und Hochsee.



Entspannung pur!

Erholen Sie sich in unseren maritimen Appartements.



Und nach dem Sport?

Klönssnack in unserer igrigen Segler-Deele.

SCHLICK
Segelschule
Bootsvermietung
Yachtcharter
Bootsreparaturen
Appartements

Jens Schlick | Wagenfelder Straße 5 | 49459 Lembruch | Fon (05447) 466 | Fax (05447) 1580
info@segelschule-schlick.de | www.segelschule-schlick.de

Genießen
Sie Ihre
Zeit am Dümmer-See!



Einzelzimmer
Doppelzimmer
Doppelzimmer Gartenlage
Familien- und Mehrbettzimmer
Ferienwohnungen
Pauschalen & Festpreis-Angebote

Leihfahrräder
großzügige Gartenanlage
und vieles mehr...



Unser familiär geführtes Hotel Garni „Zur Alten Post“ liegt zentral in Lembruch nur wenige Gehminuten vom Dümmer See entfernt. Zum Wohlfühlen stehen Ihnen 25 neuartige Hotelzimmer und drei Ferienwohnungen zur Auswahl. Für Ihre Freizeit bieten wir Ihnen auch Pauschal- und Gruppenangebote, sowie individuelle Vorschläge, wie Ihr Aufenthalt bei uns zu einem tollen Erlebnis wird.

Die Region um den Dümmer See mit ihrer einzigartigen Natur lädt zum Entspannen und Genießen ein. Für Aktive sind die vielen Freizeitmöglichkeiten ideal, um einen abwechslungsreichen Urlaub zu gestalten. Wir freuen uns über Ihren Anruf oder ein persönliches Gespräch im Rahmen eines Besuches im Hotel.

Ihre Familie Eickhoff & Team

Hotel Garni „Zur Alten Post“ e.K. · Inh. Steffen Eickhoff
Große Straße 36 · 49459 Lembruch

☎ 0 54 47/99 40-0

info@hotel-garni-zur-alten-post.de
www.hotel-garni-zur-alten-post.de

PAUSCHALEN & FESTPREIS-ANGEBOTE

Für Ihre Freizeit empfehlen wir verschiedene Pauschalen und unser Festpreis-Angebot. Informationen hierzu finden Sie auf unserer Internetseite oder in der separaten Preisliste. Gerne geben wir Ihnen telefonisch Auskunft.

Unsere Highlights:

- stilvoll eingerichtete Zimmer
- reichhaltiges Frühstücksbuffet
- großzügige Gartenanlage
- Sonnenterrasse
- Grillplatz
- Biergarten
- Teichanlage
- kl. Fahrradwerkstatt
- Trockenräume
- Fahrradgarage
- Leihfahrräder
- Wintergarten
- Liegewiese
- Strandkörbe



Das Hotel für Radurlaub und Naturerlebnis



Dümmerhotel Strandlust

HOTEL · RESTAURANT · CAFÉ

Unsere ganzjährigen Sonderangebote:

Wochenpauschale: 7 Nächte wohnen = nur 6 Nächte bezahlen!
(auf Wunsch auch mit Halbpension)

„Langes Fahrradfahrer-Wochenende“

3 Übernachtungen und mehr ab 157,00 €* pro Person im DZ

„Dümmer-Genießertage“

4 Übernachtungen mit Halbpension und mehr ab 215,00 €*
pro Person im DZ, Anreise sonntags oder montags

„Club-Arrangement“ ab 10 Personen

2 Übernachtungen/Menüs/Programm ab 138,00 €*
pro Person im DZ

*Abhängig von Zimmerkategorie und Anreisetag.
In der Nebensaison noch günstiger!

**Alle Zimmer, Angebote, Speisekarten, Livecam
und Infos auf www.duemmerhotel.de**

Gerne beraten wir Sie auch telefonisch!



**Doppelzimmer
Seeseite**
28 m² + Balkon



**Doppelzimmer
Komfort**
24 m²



**Doppelzimmer
Standard**
20 m²

Die Strandlust...

Familien-Gastronomie an einem der schönsten Plätze direkt am Ufer des Dümmers - ruhig und doch zentral.
Idealer Ausgangspunkt für Ihren Aktivurlaub: Radtouren, Wassersport, Faszination Moor und Kranich und vieles mehr.

Komfortabel wohnen...

In gut ausgestatteten Nichtraucher-Zimmern zum Wohlfühlen.
Für eine Nacht oder einen ganzen Urlaub. Die Strandlust hat das Angebot: Für eine Person, eine Familie oder den Freundeskreis.

Den Dümmer genießen...

Im Strandlust-Restaurant-Café oder auf der großen windgeschützten Terrasse mit dem schönsten Blick auf den See:

- Langschläfer-Frühstücksbuffet bis 11.00 Uhr
- Speisen durchgehend von 11.30 bis 21.30 Uhr
- viele Fischgerichte, Küchen-Klassiker, Saisonales
- große Kuchenauswahl am Buffet, Eis und Kaffee
- Strandbar in den Sommermonaten



Familie Finke · Seestraße 51 · 49459 Lembruch · Tel. 05447 9933-0 · info@duemmerhotel.de · www.duemmerhotel.de

DÜMMER-SEE (HÜDE/LEMBRUCH/MARL/DÜMMERLOHAUSEN)

Hotels, Gasthäuser und Pensionen



Elke und Jürgen Hage
Im Dorfe 121
49448 Hüde
Tel. 05443 - 91030
Mobil/Fax 0151 - 75091030
ferienhof.hage@t-online.de
www.ferienhof-hage.de
☑ café landlust

FERIENHOF HAGE

Genießen Sie Ihren Aufenthalt in Ferienhäusern, -wohnung oder im Bed and Breakfast Haus mit Reetdach. Alle Zimmer sind großzügig, hochwertig und im Landhausstil eingerichtet. Zum Ferienhof gehören eine gepflegte Parkanlage mit Spielwiese, das Café Landlust, Wellness "atempause", u.v.m. Der Ferienhof ist nur 10 Gehminuten vom Dümmer See entfernt.



Doppelzimmer	3 80 € bis 99 €
--------------	-------------------



Heiner Richmann
Am Bogen 28
49448 Hüde
Tel. 05443 - 1759
Mobil/Fax 01520 - 9210951
kiekmolrin@t-online.de
www.kiekmolrin-huede.de

PENSION KIEK MOL RIN

Unser altes Bauernhaus in ruhiger Lage und mit großem Garten bietet modern eingerichtete Ferienwohnungen und Doppelzimmer, auf Wunsch auch mit Frühstück buchbar. Mit 5 Minuten zum See, zum Zentrum, zum Hallenbad und zum Naturschutzgebiet Ochsenmoor finden Sie bei uns Ihren idealen Ausgangspunkt für Freizeitaktivitäten und Ausflüge.



Doppelzimmer	2 52 € bis 56 €
--------------	-------------------



Georg Klostermann
Ludwig-Gefe-Str. 2
49448 Hüde
Tel. 05443 - 1631

PENSION KLOSTERMANN

Unsere Pension liegt sehr zentral im Ortskern. Der Dümmer-See, ein Bäcker, das Freizeithallenbad und gastronomische Betriebe liegen direkt vor der Haustür. Im Garten steht Ihnen eine ruhige Sitzzecke zur Verfügung. Auf Anfrage können Sie gerne grillen.



Doppelzimmer	1 44 € bis 48 €
--------------	-------------------



Thorsten Finke
Seestraße 51
49459 Lembruch
Tel. 05447 - 99330
Mobil/Fax 05447 - 993344
info@duemmerhotel.de
www.duemmerhotel.de

DÜMMERHOTEL STRANDLUST

Ihr Urlaubshotel an einem der schönsten Plätze im Dümmerland: direkt am Seeufer in Lembruch liegt unser Dümmerhotel Strandlust. Für viele Radtouren in die Region und andere Freizeitaktivitäten sind wir der ideale Ausgangspunkt. Genießen Sie komfortable Zimmer und den herrlichen Blick auf den See beim Langschläfer-Frühstück täglich bis 11.00 Uhr.



Einzelzimmer	2 67 € bis 76 €
Doppelzimmer	10 94 € bis 121 €
Aufpreis Halbpension	15 € pro Pers./Tag

GANZJÄHRIG "7=6"
Unser besonderes ganzjähriges Angebot für Ihren Urlaub:
"7 Nächte wohnen = Nur 6 Nächte bezahlen!"



Herta Diers
Zur Mühle 21
49459 Lembruch
Tel. 05447 - 1058
Mobil/Fax 05447 - 221
gast.diers@t-online.de

GASTHAUS DIERS

Die gemütlich eingerichteten Gästezimmer mit TV befinden sich in unserem Gasthaus. Jedes Zimmer verfügt über Dusche und WC. Kostenloses WLAN verbindet Sie mit dem Internet. Bis zum Dümmer-See ist es etwa 1 km.



Einzelzimmer	2 35 € bis 40 €
Doppelzimmer	5 60 € bis 70 €



Steffen Eickhoff
Große Straße 36
49459 Lembruch
Tel. 05447 - 99400
Mobil/Fax 05447 - 994030
info@hotel-garni-zur-alten-post.de
www.hotel-garni-zur-alten-post.de
☑ Hotel.Garni.Zur.Alden.Post
@hotel.garni.zur.alten.post
♥ ZurAltenPost

HOTEL GARNI "ZUR ALTEN POST" ***

Unser familiär geführtes Hotel Garni *** liegt nur wenige Gehminuten vom Dümmer-See entfernt. Für Ihre Wohlfühlzeit stehen 25 hell und modern eingerichtete Hotelzimmer und 3 gut ausgestattete Ferienwohnungen/Suiten zur Auswahl. Für Ihren Urlaub bieten wir neben vielen individuellen Vorschlägen auch Arrangements für Gruppen bis zu 60 Personen an.



Einzelzimmer	4 48 € bis 62 €
Doppelzimmer	16 72 € bis 82 €
Mehrbettzimmer	5 78 € bis 110 €
Suiten	1 82 € bis 164 €
Aufpreis Halbpension	17,50 € pro Pers./Tag

FESTPREIS ANGEBOT
7 Ü/F im DZ ab 217,00 € p.Person
7 Ü/F im DZ Gartenblick ab 252,00 € p.Person
7 Ü/F im EZ ab 287,00 € p.Person



Ferien am Dümmer-See

Ferienhaus „Achtern Feeld“ Jahrescamping - Bootsliegeplätze



www.ferienhaus-achtern-feeld.de



Familie Höfelmeier

Ludwig-Gefe-Straße 19 - 49448 Hüde - Tel. 05443-1014 - Fax 05443-401
eMail: ferienhaus@hoefelmeier.net

Ungemütlich FERIENHÄUSER AM SEE



*S*eien Sie herzlich willkommen in unseren gemütlichen Ferienhäusern am Dümmer.

Vier verschiedene Häuser können wir Ihnen anbieten. Das kleinste liegt direkt am See und bietet Idylle pur für 2 Personen. Darüber hinaus haben Sie die Wahl zwischen drei gemütlichen und großzügigen Holzhäusern in zentraler, ruhiger Lage, nur 200 m zum See. Hier finden Sie auf 60 bis 100 qm Wohnfläche für bis zu 6 Personen ein ideales Urlaubsdomizil. Alle Häuser sind komfortabel ausgestattet und verfügen über eine möblierte Terrasse und einen liebevoll gestalteten Garten.

GANZ NEU:
Komfortable Ferienwohnung
mit 5 Schlafräumen

SEENAHE LAGE

*G*eöffnet haben wir übrigens das ganze Jahr. Vor allem unser finnisches Blockhaus mit Sauna wird Ihnen auch im Winterhalbjahr gefallen.

Rufen Sie uns an oder besuchen Sie uns im Internet. Wir helfen Ihnen gern, genau das richtige Plätzchen für Ihren Dümmerurlaub zu finden.

**Michaela Köhr-Eickhoff
und Harald Eickhoff**

Eickhöpen 81 - 49459 Lembruch
Tel. 05447 / 1485 - Fax 05447 / 1489
E-mail: info@koehr-eickhoff.de
Internet: www.koehr-eickhoff.de





Heike Begemann-Dröge
Hohen Weg 63
49448 Hüde
Tel. 0171 - 8327065
dasduemmerferienhaus@web.de
www.dasduemmerferienhaus.de

DAS DÜMMERFERIENHAUS

Das geräumige Holzhaus liegt ruhig am Rand des Hüder Ferienhausgebietes. Es bietet in 3 Schlafzimmern Platz für bis zu 6 Personen und verfügt über eine moderne Küche, ein großzügiges Wohn- und Esszimmer mit Panoramablick ins Naturschutzgebiet, TV und DVD-Player, Dusche und WC in getrennten Räumen, gemütliche Lese-Ecke, große Terrasse und Garten.



FeWo/FeHaus	0 / 1
Größe	90 m²
Preis pro Nacht	70 € bis 90 €
Anzahl Personen	1 - 6
Mindestaufenthalt	3 Nächte
Separate Schlafräume	3



Heike Begemann-Dröge
Ankerweg 4
49448 Hüde
Tel. 0171 - 8327065
dasfachwerkhausamsee@web.de
www.dasfachwerkhausamsee.de

DAS FACHWERKHAUS AM SEE

Hübsches Fachwerkhaus im Hüder Ferienhausgebiet. Großes Grundstück in einer Sackgasse. Nur 300 Meter bis zum See. Liebevoll ausgestattet, mit viel maritimem Charme. Zwei separate Schlafzimmer, neues Bad mit ebenerdiger Dusche, Terrasse und abschließbarer Raum für Fahrräder. Kein Mindestaufenthalt, bis zu 3 Nächten pauschal 195 €.



FeWo/FeHaus	0 / 1
Größe	70 m²
Preis pro Nacht	55 € bis 65 €
Anzahl Personen	1 - 4
Mindestaufenthalt	1 Nacht
Separate Schlafräume	2



Anselm Höfelmeier
Ludwig-Gefe-Str. 9
49448 Hüde
Tel. 05443 - 1014
Mobil/Fax 0151 - 15250715
ferienhaus@hoefelmeier.net
www.ferienhaus-achtern-feeld.de
AchternFeeld

FERIENHAUS ACHTERN FEELD F***

Sieben komfortable und großzügige Appartements mit umfangreicher Ausstattung in zentraler Lage. Wählen Sie zwischen verschiedenen Größen für eine bis vier Personen. Unser Haus eignet sich nicht nur für Familien oder Paare: Beachten Sie auch unsere Angebote für Gruppen auf Seite 30.



FeWo/FeHaus	7 / 0
Größe	45 m² bis 82 m²
Preis pro Nacht	69 € bis 102 €
Anzahl Personen	1 - 4
Mindestaufenthalt	2 Nächte
Separate Schlafräume	2



Annette Brinkmann-Lescher
Am Vorliek 24
49448 Hüde
Tel. 0177 - 2155193
Mobil/Fax -
ferien_am_duemmer@web.de

FERIENHAUS AM DÜMMER

Nur 8 Gehminuten vom See entfernt finden Sie unser helles und geräumiges Ferienhaus mit Holzfußböden und Reetdach auf einem großen Grundstück mit altem Baumbestand. Eine große Rasenfläche lädt zum relaxen oder spielen ein.



FeWo/FeHaus	0 / 1
Größe	140 m²
Preis pro Nacht	130 € bis 200 €
Anzahl Personen	1 - 8
Mindestaufenthalt	2 Nächte
Separate Schlafräume	5



Joachim Schnabel
Hohen Weg 19
49448 Hüde
Tel. 05443 - 929970
Mobil/Fax 0151 - 58739841
info@dachdecker-schnabel.de
www.duemmerseeblick.de

FERIENHAUS DÜMMERSEEBLICK

Mit Blick auf den Dümmmer-See können Sie den Tag in unserem modernen Ferienhaus "Dümmmerseeblick" beginnen. Um dann auf unserer schönen Terrasse zu frühstücken und einen erlebnisreichen Tag zu planen. Ob Sie Segler, Surfer, Naturliebhaber, Vogelkundler oder einfach nur Faulenzer sind - bei uns am Dümmmer-See ist für jeden Geschmack etwas dabei.



FeWo/FeHaus	0 / 1
Größe	110 m²
Preis pro Nacht	95 € bis 135 €
Anzahl Personen	1 - 6
Mindestaufenthalt	2 Nächte
Separate Schlafräume	3



Angelika Lüters-Wobker
Am Bogen 1
49448 Hüde
Tel. 05443 - 91210
Mobil/Fax 0170 - 7937143
aluters@t-online.de
www.hausangelika-duemmer.de

FERIENHAUS ANGELIKA F****

Herzlich Willkommen im 5-Sterne Reet-Fachwerkhaus „Angelika“ - Eine Auszeit voller Charme und Gemütlichkeit! Reetgedecktes Fachwerkhaus, Seenähe, 120 m² Wohnfläche, biologische Bauweise, barrierefrei, hochwertige Einrichtung, Kachelofen, 2500 m² großer Garten nahezu uneinsehbar.



FeWo/FeHaus	0 / 1
Größe	120 m²
Preis pro Nacht	95 € bis 130 €
Anzahl Personen	1 - 6
Mindestaufenthalt	3 Nächte
Separate Schlafräume	2

REET-FACHWERKHAUS
Für die wertvollsten Wochen des Jahres 5-Sterne Reetgedecktes-Fachwerkhaus „Angelika“ Ankommen-Wohlfühlen-Erholen



Auf 120 m² Wohlfühlfläche erholen Sie sich im Wohnbereich, kochen und genießen im offenen, modern ausgestatteten Küchen- und Essbereich, ruhen sich in zwei Schlafzimmern mit Holzparkettfußboden aus und nutzen zum Entspannen das Bad mit Badewanne und Runddusche. Zusätzliches Gäste-WC ist vorhanden. In der kalten Jahreszeit spendet in dem behaglichen Wohnbereich mit TV und Musikanlage ein Lehmgrundofen wohlige Wärme. Die komfortable Inneneinrichtung - besonders geschmackvoll und mit Liebe zum Detail eingerichtet - lädt rundum zum Wohlfühlen ein.



Hans-Jörg Berker
Hohen Weg 17
49448 Hüde
Tel. 0521 - 433810
Mobil/Fax 0176 - 41948457
joerg.berker@bitel.net
www.regattablick.de

FERIENHAUS REGATTABLICK

Das Ferienhaus Regattablick befindet sich in Hüde unmittelbar am Dümmmer-See mit Segelclubs in der Nähe und am Naturschutzgebiet "Hohe Sieben". Es bietet eine überdachte Sonnenterrasse und einen gemütlichen Kaminofen. Wir haben ganzjährig geöffnet! Ihr Hund ist herzlich willkommen! Fahrräder stehen zur Nutzung kostenfrei zur Verfügung.



FeWo/FeHaus	0 / 1
Größe	65 m²
Preis pro Nacht	55 € bis 80 €
Anzahl Personen	1 - 3
Mindestaufenthalt	2 Nächte
Separate Schlafräume	2



Dorothea Ivemeyer
Hohen Weg 45
49448 Hüde
Tel. 05475 - 368 oder 1655
dorothea.ivemeyer@web.de

FERIENHAUS "SILVIA"

Unser reetgedecktes Haus mit großem Garten und Terrasse befindet sich in ruhiger Lage mit Blick auf das Naturschutzgebiet "Hohe Sieben". In wenigen Minuten erreichen Sie den See, den Hüder Bootshafen, das nahegelegene Hallenbad mit Sauna sowie einen Hofladen.



FeWo/FeHaus	0 / 1
Größe	55 m²
Preis pro Nacht	45 € bis 75 €
Anzahl Personen	1 - 3
Mindestaufenthalt	4 Nächte
Separate Schlafräume	2



Inken und Christian Klein
Im Dorfe 22 a
49448 Hüde
Tel. 05443 - 9982050
Mobil/Fax 0172 - 5277740
inuc.klein@gmx.de
www.duemmer-living.de

FERIENHÄUSER DÜMMER-LIVING

Unsere Ferienanlage Dümmmer-Living liegt inmitten einer großen Gartenanlage direkt am Dümmmer-See und besteht aus mehreren reetgedeckten, denkmalgeschützten Gästehäusern, die 2015/16 aufwendig und sehr liebevoll restauriert wurden. Die gesamte Anlage besteht aus 6 WE, die einzeln oder komplett gemietet werden können. Jedes Stück für sich ein Juwel!



FeWo/FeHaus	3 / 2
Größe	40 m² bis 300 m²
Preis pro Nacht	40 € bis 360 €
Anzahl Personen	1 - 45
Mindestaufenthalt	1 Nacht
Separate Schlafräume	20

Das Bauernhaus hat 22 Schlafplätze, zwei große Küchen, 4 Bäder und 2 separate WC, eine offene Feuerstelle im Flett sowie einen alten Kachelofen in der Diele. Es bietet sich für einen Urlaub mit Freunden oder der Großfamilie ebenso an wie für Teambuilding, Seminare und Betriebsausflüge. Das Fischerhaus hat 7 Schlafplätze, 2 Bäder, die Küche mit Feuerstelle und das WZ mit Kamin. Im ehemaligen Stallgebäude befinden sich Appartments für 2 bis 5 Personen. Alle Wohneinheiten verfügen über Terrassen.

FAMILIENTREFFEN?
Unsere Anlage bietet Komfort und Freude für jede Generation - zu allen Jahreszeiten! Rufen Sie an, wir beraten Sie gern.



Elke und Jürgen Hage
Im Dorfe 121
49448 Hüde
Tel. 05443 - 91030
Mobil/Fax 0151 - 75091030
ferienhof.hage@t-online.de
www.ferienhof-hage.de
café landlust

FERIENHOF HAGE F****

Genießen Sie Ihren Aufenthalt in Ferienhäusern, -wohnung oder im Bed and Breakfast Haus mit Reetdach. Alle Zimmer sind großzügig, hochwertig und im Landhausstil eingerichtet. Zum Ferienhof gehören eine gepflegte Parkanlage mit Spielwiese, das Café Landlust, Wellness "atempause", u.v.m. Der Ferienhof ist nur 10 Gehminuten vom Dümmmer See entfernt.



FeWo/FeHaus	1 / 4
Größe	40 m² bis 90 m²
Preis pro Nacht	77 € bis 99 €
Anzahl Personen	2 - 6
Mindestaufenthalt	2 Nächte
Separate Schlafräume	2

Ferienwohnungen ** / Schierbaum großzügig & familiär**

Die Ferienwohnungen, ca. 500 m vom See entfernt und zentral gelegen, stehen meinen Gästen das ganze Jahr zur Verfügung.

Die Wohnungen sind großzügig ausgestattet, sehr geräumig mit 2 bzw. 3 Schlafräumen und verfügen über eine zum Süden gelegene Terrasse oder einen Balkon.

Genießen Sie den parkähnlichen Garten mit Liegewiese, Sitzcke und Grillstelle. Für Kinder gibt es einen Spielplatz, damit sich auch die kleinen Gäste rundum wohlfühlen.

Kontakt
Rosemarie Schierbaum
Wagenfelder Straße 4 - 49459 Lembruch
Tel.: 05447 - 283
E-mail: uschierbaum@t-online.de
www.ferienwohnungen-schierbaum.de



Lisa Arendholz
Am Bogen 25
49448 Hüde
Tel. 05443 - 9988881
Mobil/Fax 0176 - 32549581
lisa.arendholz@email.de

FERIENWOHNUNG ARENDHOLZ

Die familienfreundliche Ferienwohnung befindet sich in ruhiger Lage. In nur wenigen Gehminuten gelangt man zum Ortskern mit Hofladen, Bäcker, Freizeithallenbad, Spielplatz, Strandbar und Imbiss. Ebenfalls liegt das Naturschutzgebiet Ochsenmoor direkt vor der Tür. Ein idealer Startpunkt für Radwanderer.



FeWo/FeHaus	1 / 0
Größe	70 m ²
Preis pro Nacht	63 € bis 108 €
Anzahl Personen	1 - 6
Mindestaufenthalt	1 Nacht
Separate Schlafräume	2



Ulrich u. Elli Heitmann
u. Köster-Heitmann
An der Wirsch 4 und 8
49448 Hüde-Burlage
Tel. 05447 - 488
heitmann-duemmer@t-online.de
www.ferienhaus-koester-heitmann.de

FERIENHÄUSER HEITMANN-KÖSTER F***/F****

Beide Häuser FH***/**** liegen in ruhiger Lage in einem Wochenendhausgebiet 100 m hinter dem Deich in unmittelbarer Nähe zum Naturschutzgebiet "Hohe Sieben" Richtung Lembruch. Die Häuser haben einen eigenen Garten, eine möblierte Terrasse, Gartenhäuschen, PKW-Stellplatz, Fußbodenheizung u.v.m.



FeWo/FeHaus	0 / 2
Größe	45 m ² bis 64 m ²
Preis pro Nacht	45 € bis 115 €
Anzahl Personen	1 - 4
Mindestaufenthalt	4 Nächte
Separate Schlafräume	2



Hannelore Köster
Am Bogen 24
49448 Hüde
Tel. 05443 - 1743

FERIENWOHNUNG KÖSTER

Unsere gemütlichen Ferienwohnungen mit separatem Eingang liegen in ruhiger und zentraler Lage in Hüde. Im EG finden Sie eine barrierefreie Wohnung vor. Zu den Wohnungen gehört ein großzügiger Garten. Von hier aus erreichen Sie den See, das Hallenbad, sowie das Zentrum in 5 min. Idealer Ausgangspunkt für Fahrradtouren ins Moor und die Region.



FeWo/FeHaus	2 / 0
Größe	50 m ²
Preis pro Nacht	40 € bis 55 €
Anzahl Personen	1 - 4
Mindestaufenthalt	1 Nacht
Separate Schlafräume	1



Marga und Rolf Schweiger
Von-Sanden-Straße 16
49448 Hüde
Tel. 05443 - 8565
R.M.Schweiger@t-online.de
www.duemmer.de/schweiger

FERIENWOHNUNG SCHWEIGER F***

Unsere liebevoll eingerichtete und geräumige Ferienwohnung mit separatem Eingang befindet sich in ruhiger aber dennoch zentraler Lage in Hüde. Von hier aus erreichen Sie den See, das Freizeit-Hallenbad, den Abenteuerspielplatz oder auch Gastronomiebetriebe bequem zu Fuß in 5-7 Minuten.



FeWo/FeHaus	1 / 0
Größe	42 m ²
Preis pro Nacht	34 € bis 44 €
Anzahl Personen	2
Mindestaufenthalt	3 Nächte
Separate Schlafräume	1



Harald Haupt
Am Fischfang 13
49448 Hüde
Tel. 05443 - 9988911
Mobil/Fax 0171 - 1876787
muffmurmel@t-online.de

FERIENWOHNUNGEN "AM FISCHFANG" HÜDE

2 Ferienwohnungen in Hüde auf einem 6000 m² großen Deichgrundstück. 92 m² FW und 62 m² FW barrierefrei mit eingezäunter Terrasse jeweils für 4 Personen.



FeWo/FeHaus	2 / 0
Größe	62 m ² bis 92 m ²
Preis pro Nacht	65 € bis 75 €
Anzahl Personen	1 - 4
Mindestaufenthalt	2 Nächte
Separate Schlafräume	2



Manuela Köstler
Osnabrücker Str. 75
49448 Hüde
Tel. 0160 - 5713412
hausinhuede@t-online.de

HAUS IN HÜDE

Unser kleines aber feines Ferienhaus wurde im Frühjahr 2014 komplett renoviert. Es liegt sehr zentral und Sie erreichen in wenigen Minuten den See. Das Haus verfügt über 2 Schlafzimmer mit jeweils einem Fernseher und ist für 3 Personen geeignet. Eine Garage, eine Terrasse sowie eine voll ausgestattete Küche gehören ebenfalls zum Haus.



FeWo/FeHaus	0 / 1
Größe	65 m ²
Preis pro Nacht	70 € bis 95 €
Anzahl Personen	1 - 3
Mindestaufenthalt	2 Nächte
Separate Schlafräume	2



Heiner Richmann
Am Bogen 28
49448 Hüde
Tel. 05443 - 1759
Mobil/Fax 01520 - 9210951
kiekmolrin@t-online.de
www.kiekmolrin-huede.de

PENSION KIEK MOL RIN

Unser altes Bauernhaus in ruhiger Lage und mit großem Garten bietet modern eingerichtete Ferienwohnungen und Doppelzimmer, auf Wunsch auch mit Frühstück buchbar. Mit 5 Minuten zum See, zum Zentrum, zum Hallenbad und zum Naturschutzgebiet Ochsenmoor finden Sie bei uns Ihren idealen Ausgangspunkt für Freizeitaktivitäten und Ausflüge.



FeWo/FeHaus	6 / 0
Größe	20 m ² bis 39 m ²
Preis pro Nacht	44 € bis 85 €
Anzahl Personen	1 - 4
Mindestaufenthalt	1 Nacht



Christel Börger
Möwenring 1
49459 Lembruch
Tel. 05447 - 1300
Mobil/Fax 05447 - 1700
boerger@duemmer.de
www.duemmer.de/boerger

CHRISTEL BÖRGER

In unseren modernen, komplett eingerichteten Ferienappartements erleben Sie Ihren wohlverdienten Urlaub so angenehm wie möglich, zentral und ruhig gelegen (ca. 600 m vom See).



FeWo/FeHaus	2 / 0
Größe	36 m ²
Preis pro Nacht	40 € bis 45 €
Anzahl Personen	2
Mindestaufenthalt	2 Nächte



Ralf Hagemann
Rönnekers Wiese 14
49459 Lembruch
Tel. 05476 - 1541
Mobil/Fax 0176 - 10319383
info@duemmer-urlaub.de
www.duemmer-urlaub.de

FERIENHAUS DÜMMERMUSCHEL IM NATURPARK DÜMMER

Unser gepflegtes Ferienhaus mit maritimen Flair liegt ruhig aber zentral nur 3 Min. vom Dümmmer, Badestrand, Kinderspielplätzen u. Restaurants entfernt. Zum Anwesen gehört ein 300 m² großer Garten mit uneinsehbarer Sonnenterrasse und PKW-Stellplatz. WC im OG u. UG., Fußbodenheizung, Fahrräder und ein Grill runden das Angebot ab. Hunde willkommen



FeWo/FeHaus	0 / 1
Größe	85 m ²
Preis pro Nacht	75 € bis 105 €
Anzahl Personen	4
Mindestaufenthalt	1 Nacht
Separate Schlafräume	2



Peter Klur
Dümmmerstr. 46
49459 Lembruch
Tel. 0171 - 900 59 25
ursula.klur@gmx.de
www.ferienhaus-ambiente-am-duemmer-see.de

FERIENHAUS "AMBIENTE AM DÜMMER-SEE"

Neu am Dümmmer (2016): Nur 80 m vom See - auf einem 550 m² großen Grundstück. In moderner, offener Architektur - hochwertig und liebevoll eingerichtet - mit Vollausstattung. Bootsvermietung und Sandstrand mit Kinderspielplätzen in unmittelbarer Nähe. Das Haus ist sonnendurchflutet mit viel Flair und Behaglichkeit. Mit Klimaanlage für heiße Tage.



FeWo/FeHaus	0 / 1
Größe	100 m ²
Preis pro Nacht	95 € bis 135 €
Anzahl Personen	1 - 5
Mindestaufenthalt	3 Nächte
Separate Schlafräume	2

TEST: "HERAUSRAGEND"
getestet von der "Gesellschaft für Tourismusforschung", Dr. Linne, 09/2016
www.gftf.de



Andreas Höft
Rönnekers Hof 12
49459 Lembruch
Tel. 0171 - 5075910
hv-hoef@online.de
www.ferienhaus-hoef.de

FERIENHAUS HÖFT

Nur 150 m vom See entfernt, an einer ruhigen Straße ohne Durchgangsverkehr, befindet sich unser idyllisch gelegenes Ferienhaus. Das 500 m² große Grundstück bietet viel Platz für Sport, Spiel und Entspannung. Außerdem steht Ihnen ein abschließbares Holzhaus sowie ein großer PKW-Stellplatz zur Verfügung.



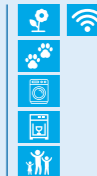
FeWo/FeHaus	0 / 1
Größe	85 m ²
Preis pro Nacht	80 € bis 90 €
Anzahl Personen	1 - 4
Separate Schlafräume	2



Doris & Klaus Holtrup
Dümmmerstraße 22
49459 Lembruch
Tel. 05447 - 9211760
Mobil/Fax 0163 - 6836560
fhjana@web.de
www.ferienhaus-jana.de

FERIENHAUS JANA

Standard war gestern. Unser exklusives und urgemütliches Ferienblockhaus liegt in einem ruhigen Wohngebiet, ist sehr gut erreichbar und 300 m vom See entfernt. Die besondere Form der Bauweise ist Garantie für ein gesundes Wohnklima. Das Raumangebot ist für 4-6 Personen ausgelegt.



FeWo/FeHaus	0 / 1
Größe	105 m ²
Preis pro Nacht	100 € bis 120 €
Anzahl Personen	4 - 6
Mindestaufenthalt	3 Nächte
Separate Schlafräume	3

HUNDE WILLKOMMEN
Ihr Hund ist Familienmitglied und bei allen Aktivitäten gerne dabei. Wir ermöglichen Ihnen dies auch in Ihrem Urlaub.



Frank Berding
Arnings Wiese 30
49459 Lembruch
Tel. 05492 - 7491
Mobil/Fax 05492 - 7455
c.starke@nordic-haus.de
www.ferienhaus-nordic.de

FERIENHAUS NORDIC

Ferienhaus Nordic - Ihr Blockhaus am Dümmmer See für 4 Personen. Das Ferienhaus liegt in einem ruhigen Wohngebiet, ist sehr gut erreichbar und in unmittelbarer Nähe zum See. Die besondere Form der Bauweise ist Garantie für ein gesundes Wohnklima. Es ist ein Musterhaus der Firma Nordic Haus Typ "Haus Igelmann", www.nordic-haus.de



FeWo/FeHaus	0 / 1
Größe	68 m ²
Preis pro Nacht	75 €
Anzahl Personen	1 - 4
Mindestaufenthalt	2 Nächte
Separate Schlafräume	2



Ursula Themann
An Rönnekers Hof 7
49459 Lembruch
Tel. 04443 - 4682
Mobil/Fax -
ursulathemann@web.de
www.schwalbenrast.de

FERIENHAUS SCHWALBENRAST F****

Unser vom Deutschen Tourismusverband mit 5 Sternen zertifiziertes Ferienhaus liegt auf einem 500 m² großen komplett eingezäunten Grundstück mit kleinem Gartenteich, einer Gartenlaube mit Außengrill und einer Blockhohlsauna im Gartenhaus. Der See, der Kinderspielplatz, Gastronomie oder auch das Dümmmer-Museum sind bequem in 3-5 Gehminuten erreichbar.



FeWo/FeHaus	0 / 1
Preis pro Nacht	100 € bis 130 €
Anzahl Personen	2 - 4
Mindestaufenthalt	7 Nächte
Separate Schlafräume	2



Julius Kuhlmann
Steinstraße 27
49401 Dümmerlohausen
Tel. 05491 - 7879
Mobil/Fax 05491 - 995269
info@duemmerkrug.de
www.duemmerkrug.de

HOTEL DÜMMERKRUG

Der alte Landgasthof Dümmerkrug-Kuhlmann liegt 2 km vom nordwestlichen Ufer des Dümmer-Sees und verwöhnt seine Gäste mit vielen leckeren Gerichten.



Art der Gastronomie	Restaurant
Plätze innen/außen	120 / 15
Ganzjährig geöffnet	Ja
Öffnungszeiten	8 - 22 Uhr



Thekla Schulze
Im Dorfe 118
49448 Hüde
Tel. 0157 - 72412065
info@deineatempause.de
www.deineatempause.de
deineatempause

ATEMPAUSE

Wellness in Hüde. Nehmen Sie sich Zeit für sich. Die Wellnessbehandlungen erfolgen nach individueller Absprache. Nutzen Sie die Infrarotkabine oder entspannen Sie sich nach den Wellnessbehandlungen vor dem Kaminofen. Die persönliche Anmeldung von maximal zwei Personen zur selben Zeit bietet die Gewähr für ein echtes Wohlfühllebnis.



Ganzjährig geöffnet	Ja
Besondere Hinweise	Individuelle Terminvergabe



Anselm Höfelmeier
Ludwig-Gefe-Str. 19
49448 Hüde
Tel. 05443 - 1014
Mobil/Fax 0151 - 15250715
hafen@hoefelmeier.net
www.ferienhaus-achtem-feeld.de/
hafen

BOOTSHAFEN HÖFELMEIER

Der Bootshafen liegt zwischen der Badebucht und dem Spielplatz in Hüde und bietet Ganzjahresplätze für Segelboote an. Weiterhin beherbergt der Hafen eine Segelschule. Man findet den Hafen auch leicht aufgrund des großen markanten Krans.

Geschlossen	November
Besondere Hinweise	Melden Sie sich bitte bei Ludwig-Gefe-Str. 19 in 49448 Hüde oder telefonisch



Im Dorfe 19
49448 Hüde
Tel. 05443 - 8563
Mobil/Fax 05443 - 92 99 29
info@freizeitbad-duemmer.de
www.freizeitbad-duemmer.de

FREIZEITBAD DÜMMER

Neben dem Badevergnügen und einem großen Außenbereich mit einer Liegewiese besteht auch die Möglichkeit zu saunieren, sich unter Solarien zu bräunen oder eine Massage zu genießen. Außerdem können Fitness- oder Schwimmkurse besucht werden. Unser Shop bietet aktuell Bademoden und das Insel-Café lädt zu einer Stärkung ein.



Geschlossen	September
Öffnungszeiten	ab 8 Uhr
Ruhetag	Montag
Besondere Hinweise	Detaillierte Öffnungszeiten auf unserer Homepage



Melanie Schlüter
Alter Hauptweg 16
49448 Hüde
Tel. 0175 - 5919468
melanie.schlueter1@gmx.net

REITSTALL MIT HERZ

Kleiner familiärer Reitbetrieb. Hier kann man das Pony/Pferd als Partner des Menschen kennenlernen und gemeinsam mit dem Vierbeiner gefühlvoll und mit Spaß die Freude am Reiten erleben. Wir bieten geführtes Pony-Reiten, Longenstunden, Einzelstunden und Reiten für Kinder ab 3 Jahren.

Ganzjährig geöffnet	Ja
---------------------	----



Wolfgang Höfener
Zum Fischereihafen 54
49448 Hüde
Tel. 05443 - 1881
Mobil/Fax 0171 - 8207086
whofener@t-online.de
Bootsvermietung & Segelschule Hüde

YACHTHAFEN-BOOTSVERMIETUNG HÜDE

Bootsvermietung am See in der Nähe des Abenteuerspielplatzes, Wasserterrasse mit Kioskbetrieb, Segelschule, Segelbootrundfahrten, Vermietung von Tretbooten, Ruderbooten, Kanadiern, Segeljollen, Bootsliegeplätze, Winterlager und Bootsreparaturen.

Geschlossen	November
Öffnungszeiten	10 - 19 Uhr die Öffnungszeiten unterliegen den Wetterbedingungen



Joachim Pohl
Rohrdommelweg 38
49448 Hüde
Tel. 05447 - 1800
Mobil/Fax 0175 - 560 6001
reisensportspass@aol.com
www.freizeitarena-duemmersee.de

WASSERSPORTZENTRUM HÜDE - FREIZEITARENA-DÜMMERSEE

Große Parkfläche für Wassersportler, Zugang zum See über Holzrutschen für Surfer-, Kat- & Jollen-Segler, Kanuten, Badegäste, Liegewiese und Beach-Volleyballfeld. Wassersportzentrum mit der Surf- & Katschule sowie Surfshop.



Geschlossen	November - März
Öffnungszeiten	10 - 17 Uhr Hauptsaison (Schulferienzeit), Vor- und Nachsaison, Feiertage & Brückentage, windreiche Tage geöffnet

„EIN NEST FÜR MEINE FAMILIE BAUEN.“

Jeder Mensch hat etwas, das ihn antreibt.

Wir machen den Weg frei.

Jetzt beraten lassen!

Finden Sie Ihr Nest - mit uns. In unserer aufstrebenden Wirtschaftsregion mit hohem Freizeitwert sorgen wir für qualifizierte Verbindungen. Ob Unternehmen oder Privatperson - mit uns finden Sie das richtige Grundstück und die passende Immobilie, um alle Vorteile unserer Region genießen zu können. Sprechen Sie uns an oder gehen Sie online:

Harald Schröder: 05443 / 207-503 oder 0172 / 540 338 3
www.VBLL.de



Jörg Böse
Rönnekers Weg 2
49459 Lembruch
Tel. 05441 - 997073
Mobil/Fax 0170 - 9390080
info@gruppenspass.de
www.gruppenspass.de
brightsidetours

BRIGHT SIDE TOURS

Gruppenreisen für Firmen, Vereine, Freundeskreise und Schulklassen an den Dümmer-See. Die Firma Bright Side Tours hat sich darauf spezialisiert, die Attraktionen dieser schönen Region zu interessanten Programmen zusammen zu stellen. Außerdem organisieren wir Kanutouren auf den Flüssen der Region.

Ganzjährig geöffnet	September
Öffnungszeiten	ab 8 Uhr
Besondere Hinweise	Detaillierte Öffnungszeiten: Siehe Homepage



Jens Dannhus
Große Straße 25
49459 Lembruch
Tel. 05447 - 274
Mobil/Fax 05447 - 627
shop@fricke-dannhus.de
www.fricke-dannhus.de

FRICKE & DANNHUS

Segel- und Freizeitstore in Lembruch. Wir haben im Angebot: Segel- und Freizeitbekleidung, Bootszubehör, Gebrauchtsboote, Antriebe, Alles rund um's Boot, Angelscheine für den Dümmer.



Ganzjährig geöffnet	Ja
Öffnungszeiten	Mo. - Fr.: 9 - 12 Uhr / 14 - 18 Uhr April - Sept.: Sa. 9 - 14 Uhr So. 9 - 12:30 Uhr Okt. - März: Mi. nachmittags geschl. Sa. 9 - 12:30 Uhr



Robin Poetter
Schoddenhof 10
49459 Lembruch
Tel. 05447 - 921121
Mobil/Fax 0151 - 20202872
info@surfschule-duemmersee.de
www.surfschule-duemmersee.de

ROBIN'S SURFSCHULE

In unserem Surfcenter findet ihr neben einem gut sortierten Verleih mit über 20 Testboards und Segel auch 50 Einsteigersets und Supboards. Der Dümmer-See ist stehetief und daher ein ideales Schulungsrevier für Ein- und Aufsteiger. Gruppenspaß mit After Work Specials, Sup-Polo und Floßbau. Surfshop, Online-Shop und Reparaturservice.



Geschlossen	November - März
Öffnungszeiten	Surfshop nach Absprache durchgehend geöffnet. Surfschule nach Befahrungsverbot des Dümmer's geöffnet.



Michael Holy
Große Straße 17
49459 Lembruch
Tel. 05447 - 997040
Mobil/Fax 05447 - 997041
m.holy@t-online.de

ZWEIRAD HOLY VERKAUF-VERLEIH

Zweirad Verkauf und Verleih. Im Verleih bieten wir E-Bikes, Tourenräder, Kinderräder und Kinderanhänger. E-Bikes ab 20 €/Tag Tourenräder ab 7 €/Tag Kinderräder ab 4 €/Tag Kinderanhänger ab 6 €/Tag - Selbstverständlich können Sie bei uns auch Fahrräder, E-Bikes und Zubehör kaufen.



Ganzjährig geöffnet	Ja
Öffnungszeiten	9 - 13 Uhr / 14 - 18 Uhr
Besondere Hinweise	Sa.: 9 - 13 Uhr So.: Fahrradverleih nach Vereinbarung. Okt. - März: Mi. nachmittags geschlossen.



Birgitta Jülke
Dümmerstraße 39
49401 **Dümmerlohausen**
Tel. 05447 - 525
Mobil/Fax 05447 - 1772
info@segeltours.de
www.segelschule-godewind.de
Segelschule Godewind

SEGELSCHULE GODEWIND

Unsere Segelschulen liegen am Westufer in Dümmerlohausen und am Ostufer in Hüde. Wir bieten Segelgrundkurse für Optimisten, Jolle, Katamaran und Kurse für alle Sportbootführerscheine. Für Kinder und Jugendliche ist der Dümmer-See das ideale Gewässer. Das Segeln mit Schulklassen ist seit vielen Jahren ein fester Programmpunkt in unserer Schule.

Ganzjährig geöffnet	Ja
---------------------	----



Margret Richmann
Wiesengrund 8
49448 **Hüde**
Tel. 05443 - 1759
Mobil/Fax 01520 - 9210951
kiekmolrin@t-online.de
www.kiekmolrin-huede.de

KIEK MOL RIN KUNSTHANDWERK

Kunsthandwerk - alles aus Stoff Decken, Kissen, Schürzen, Taschen und vieles mehr mit Applikationen, Borden und in Patchwork Alle Stoffe auch als Meterware.

Ganzjährig geöffnet	Ja
Öffnungszeiten	So. & Fr.: 15 - 18 Uhr Sa.: 11 - 13 Uhr und nach Vereinbarung. Termine siehe Homepage.



Gerlinde Buddrick
Katenweg 14
49448 **Hüde**
Tel. 05443 - 1382
info@skulpturengarten-duemmersee.de
www.skulpturengarten-duemmersee.de
Skulpturengarten Dümmer See

SKULPTURENGARTEN DÜMMER SEE

Ein Kunsterlebnis der besonderen Art bietet der Skulpturengarten der Künstlerin Gerlinde Buddrick. Inmitten einer idyllischen Landschaft mit Teich und altem Baumbestand laden moderne Kunst und Natur zum Lustwandeln ein. Der 12.000 m² große Garten befindet sich im Ortskern von Hüde. Jährlich findet hier eine thematisch gebundene Ausstellung statt.

Geschlossen	September - April
Öffnungszeiten	Sa. 14.00 - 18.00 So. 12.00 - 18.00 Skulpturengarten Feiertags geöffnet.



Sabine Dorenkamp
Alte Dorfstr. 5
49459 **Lembruch**
Tel. 05447 - 1099
Mobil/Fax 05447 - 1098

APOTHEKE AM SEE

Apothek Öffnungszeiten Mo-Sa 8:00 - 13:00 Mo-Fr 14:30 - 18:00
Mittwoch Nachmittag geschlossen.



Ganzjährig geöffnet	Ja
Öffnungszeiten	8 - 13 Uhr 14:30 - 18 Uhr
Besondere Hinweise	Mittwoch und Samstag Nachmittag geschlossen

Götters Hof 1
49459 **Lembruch**
Tel. 05447 - 341
Mobil/Fax 05447 - 921797
info@duemmer-museum.de
www.duemmer-museum.de

DÜMMER-MUSEUM LEMBRUCH

Alles Wissenswerte über die Dümmer Region entdecken: Naturvielfalt, Kulturgeschichte, Archäologie. Sonderausstellungen, Ferien- und Gruppenprogramme, Museumssalon und Mitmach-Angebote. Tipp: Federnder Moorboden, Fischfang am Dümmer in der Steinzeit, der Ruf der Vögel oder der Blick durchs Mikroskop machen den Besuch zu einem informativen Erlebnis!

Geschlossen	Dezember
Ruhetag	Montag
Öffnungszeiten	10:00 - 18:00 November und Februar bis 15. März nur Sonntags 12:00 - 16:00 Uhr geöffnet



Monika Stubbe
Rönnekers Hof 33
49459 **Lembruch**
Tel. 05447 - 1343
Mobil/Fax 0170 - 4790441
duemmer-pirates@t-online.de
www.Dümmer-Pirates.de

DÜMMER PIRATES

Bei uns gibt es die Dümmer-Pirates T-Shirts, Sweatshirts und Dümmer-Aufkleber. Außerdem bieten wir an: T-Shirt Design, Textildruck (Siebdruck, Flex- und Flockdruck, Oki Weißdrucktransfers, Sublimation), Tassendruck, Werbetechnik (Fahrzeugbeklebung, Schilder, Aufkleber), Vertrieb von Sportbekleidung, Textilien und Werbemitteln.

Ganzjährig geöffnet	Ja
Besondere Hinweise	Nach telefonischer Vereinbarung!



Hermann Dannhus
Große Straße 25
49459 **Lembruch**
Tel. 05447 - 923077
Mobil/Fax 05447 - 627
h.dannhus@gmx.de

HEIMAT- UND VERSCHÖNERUNGS-VEREIN LEMBRUCH E.V.

Pflege des Deiches und des sogenannten "Entenfangs". Veranstalter des Maibaumfestes an der Seestraße und Wahrnehmung weiterer heimatpflegerischer Aufgaben im Ort Lembruch.



Cordian Reckmann
Große Straße 62
49459 **Lembruch**
Tel. 05447 - 921841
info@fleischerei-detert.de
www.fleischerei-detert.de

FLEISCHEREI DETERT GMBH

Als moderner Fleischereibetrieb mit angeschlossenem Party-service bieten wir Ihnen ausgesuchte Fleisch- und Wurstspezialitäten aus eigener Schlachtung und Herstellung nach alten traditionellen und modernen Rezepturen. Dieses gilt seit über 100 Jahren. Qualität, Frische und Geschmack sind in unserem Fleischereibetrieb die wichtigsten Grundregeln.

Ganzjährig geöffnet	Ja
Öffnungszeiten	8 - 12:30 Uhr 15 - 18 Uhr
Besondere Hinweise	Montag, Mittwoch, Donnerstag & Samstag ist nachmittags geschlossen



Heiner Möller
Im Dorfe 53
49448 **Hüde**
Tel. 05443 - 304
Mobil/Fax 0171 - 3163392
heinermoeller@aol.com
Familiemoeller.info
Hofladen Möller

MÖLLER HOFLADEN

Hofladen mit Bio- und regionalen Produkten. Vieles aus eigenem Anbau, italienische Spezialitäten. Täglich geöffnet!



Ganzjährig geöffnet	Ja
Öffnungszeiten	10 - 13 Uhr 15 - 18 Uhr



Heinrich Meyer
Im Gewerbegebiet 30
49459 **Lembruch**
Tel. 05447 - 99550
Mobil/Fax 05447 - 995544
info@getraenke-meyer.de
www.getraenke-meyer.de

GETRÄNKE MEYER GMBH

Getränkefachgroßhandel in Lembruch am Dümmer-See, Niedersachsen. Großer Getränkemarkt mit internationalem Sortiment! Getränkehaus auch in Lemförde, Damme und Wagenfeld.



Ganzjährig geöffnet	Ja
Öffnungszeiten	Mo. - Fr.: 8:30 - 18:30 Uhr Sa. bis 12:30 Uhr

Wilhelm Jacob
Düversbrucher Straße 133
49448 **Hüde**
Tel. 05447 - 217
Mobil/Fax 05447 - 597
hofkaeserei-jacob@gmx.de
www.hofkaeserei-jacob.de

HOFKÄSEREI JACOB

Im schönen Naturpark Dümmer liegt unser Bauernhof, auf dem wir in der 4. Generation eine vielfältige traditionelle Landwirtschaft betreiben. Die Milch unserer Kühe verarbeiten wir seit 1996 in der hofeigenen Käseerei nach alten handwerklichen Verfahren und verwenden dazu lediglich Säurekulturen, Lab und Salz. Besuchen Sie gerne unseren Hofladen!

Ganzjährig geöffnet	Ja
Öffnungszeiten	10 - 12 Uhr
Besondere Hinweise	Samstags 10 - 12 Uhr Zusätzlich auf versch. Wochenmärkten



Winther Erik
Schodden Hof 3
49459 **Lembruch**
Tel. 05447 - 921416
kontakt@schoddenhof.de

WALD & WELLE GMBH

Dienstleister für Tourismus

Ganzjährig geöffnet	Ja
Öffnungszeiten	10 - 16 Uhr
Besondere Hinweise	Die Öffnungszeiten ändern sich in den Schulferien von NRW & Niedersachsen



Christian Hodde
Espohlstr. 9
49448 Lemförde
Tel. 05443 - 204757
Mobil/Fax 05443 - 204758
boardinghouse@tiemanns.net
www.tiemanns.net

TIEMANN'S BOARDING HOUSE

Unser modernes Hotel garni, welches in der ehemaligen Herberger altherrwürdiger Diakonissen neu erschaffen wurde, liegt nur ca. 5 km vom Dümmer-See entfernt.



Einzelzimmer	10 52 € bis 65 €
Doppelzimmer	8 79 €
Suiten	2 69 € bis 89 €



Christian Hodde
Vor der Brücke 9
49448 Lemförde/ Stemshorn
Tel. 05443 - 9990
Mobil/Fax 05443 - 99950
info@tiemanns-hotel.de
www.tiemanns.net

TIEMANN'S HOTEL ****

Idylle pur im Landhausstil 4 Sterne zum Wohlfühlen. Frühstück im Schatten alter Bäume, romantisches Wochenende zu Zweit oder fröhliche (Familien)ferien: individuelle Refugien mit Bauernleinen, Antiquitäten und modernem Design, Luxusbad, TV, DSL...



Einzelzimmer	10 69 € bis 85 €
Doppelzimmer	18 105 € bis 129 €
Suiten	2 125 € bis 170 €



Christine Schäfer-Laible
Zur Sette 22
49448 Brockum
Tel. 07171 - 8773000
Mobil/Fax -
info@ferienhausbrockum.de
www.ferienhausbrockum.de

FERIENHAUS BROCKUM

Unser Ferienhaus ist ein freistehendes, niedersächsisches Bauernhaus mit großer Tenne und sehr großem Grundstück im Herzen von Brockum. Das Haus verfügt über eine große Diele, 2 Terrassen und einen großen Garten, der besonders Kindern jede Menge Platz zum Toben lässt. In unmittelbarer Nähe lädt der Stemweder-Berg zum Wandern ein.



FeWo/FeHaus	0 / 1
Größe	200 m ²
Preis pro Nacht	80 € bis 170 €
Anzahl Personen	bis 10
Mindestaufenthalt	1 - 2 Nächte
Separate Schlafräume	6



Yalcin Housein Oglou
Hauptstraße 79
49448 Lemförde
Tel. 05443 - 1466
Mobil/Fax -
www.ekremstaverne.de

EKREM'S TAVERNE

Unsere Taverne im Zentrum von Lemförde bietet neben gutem Essen ein stilvolles Ambiente und eine besondere familiäre Atmosphäre. Bei uns erwarten Sie griechische Spezialitäten aus eigener Herstellung, die wir à la Carte oder auf unserem Büfett anbieten und eine Steakkarte mit köstlichen Rumpsteaks und besonderen Lammspezialitäten.



Art der Gastronomie	Restaurant
Plätze innen/außen	120 / 0
Ruhetag	Montag
Ganzjährig geöffnet	Ja
Öffnungszeiten	17:30 - 23 Uhr
Besondere Hinweise	Buffet am Mi, Fr, Sa, So



Karl-Heinz Meier
Unter den Eichen 19
49448 Quernheim
Tel. 05443 - 469
Mobil/Fax 05443 - 2551
meiers@lichtburg.com
www.lichtburg.com

LICHTBURG KINO UND GASTSTÄTTE

Deutschlands kleinster Kinoort erwartet Sie! Mit goldenem Vorhang, schönen Säulen und einem echten Kino-Gong. Ganz wie in alten Zeiten, aber mit moderner Technik. Kino 1 mit 3D und 180 Plätzen, Kino 2 mit 87 Plätzen, im Sommer Open Air Kino, Gaststätte mit Dart-Hall 4 Darts, 1 Billardtisch, 1 Kicker, zwei Musikboxen Vinyl.



Art der Gastronomie	Kneipe
Ruhetag	Keine Ruhetage
Ganzjährig geöffnet	Ja



Monika Lammert
Schulstraße 11
49448 Brockum
Tel. 05443 - 1681
Mobil/Fax 05443 - 929807
info@scheunen-cafe.de
www.scheunen-cafe.de
☑ Scheunen-Café Lammert

SCHAUEN-CAFÉ LAMMERT

Das höchste Scheunen-Café in Brockum. Ein ideales Ausflugsziel für Gruppen, Clubs und Vereine. In unserem Scheunen-Café und auf dem Hof bieten wir Ihnen ursprüngliche Gastlichkeit, einen eigenen Hofladen mit Kerzenmanufaktur und Spezialitäten, sowie Planwagenfahrten in Brockum an.

Das bäuerliche Café strahlt durch das Eichenholz eine behagliche Wärme und gleichzeitig Ruhe aus. Sobald es die Witterung zulässt, können Sie die schöne Natur und Ruhe auf unserer Außenterrasse genießen. Ortsführungen durch Brockum (auf Anfrage Kirchenbesichtigung), Planwagenfahrten, Stutenmilchprodukte, Hofladen, Gästeführungen, Kerzenmanufaktur, sowie weitere Programme auf Anfrage wie z.B. Hufeisendiplom, Peitschendiplom, Grillen, rustikaler Planwagenschmaus, Kaffeetrinken und vieles mehr.



Art der Gastronomie	Café
Plätze innen/außen	130 / 30
Ganzjährig geöffnet	Ja
Ruhetag	Donnerstag
Öffnungszeiten	Täglich geöffnet ab 14 Uhr
Besondere Hinweise	Planwagenfahrten und weitere Angebote auf Anfrage. Bitte beachten Sie die Öffnungszeiten im Winter.

SCHAUEN-CAFÉ
Das höchste Scheunen-Café in Brockum. Ein ideales Ausflugsziel für Gruppen, Clubs und Vereine.



Hotel Aktiv-Erlebnis Restaurant Feste Tagungen Specials... Ankommen und zu Hause sein.

Idyllisches Landhotel mit maritimem Flair

Kronleuchter im Wintergarten, Bauernleinen & Designerträume – unser 4-Sterne Landhaus steht bereit: für ein romantisches Wochenende zu Zweit, Ferientage mit Segeln, Wandern, Golf. Naturexkursion oder lieber rauf auf's Rad? Sportlich oder ganz beschaulich, gleich 10 Biketouren stehen zur Wahl und Tiemann's Köche packen gern den Picknickkorb! Einfach im Schatten alter Bäume träumen, regionale Köstlichkeiten genießen: in TIEMANN's Restaurant oder in unserer zünftigen Gaststube und sommertags am liebsten Open-Air – auf unserer idyllischen Gartenterrasse.

Einfach noch auf ein Glas? Wir freuen uns auf Sie!



Tiemann's Hotel · Vor der Brücke 9
49448 Lemförde/Stemshorn · Tel. 05443 9990
Fax 05443 99950 · info@tiemanns-hotel.de

www.tiemanns.net

TIEMANN'S
Boarding
House



Einfach gut – Bed & Breakfast in Lemförde

Sympathisches Etappenziel für Individualisten, komfortable Basisstation zum Längerbleiben. Zimmer mit Frühstück im Hotel Garni, Ferienwohnung... und abends in TIEMANN's Restaurant.

Tiemann's Boarding House · Espohlstraße 9
49448 Lemförde · Tel. 05443 204757
Fax 05443 204758 · boardinghouse@tiemanns.net

Freizeitbad Dümmer

wellness, fitness, badespaß
für die ganze familie

massage shop schwimm- & fitnesskurse sauna
sonnenstudio inselcafe liegewiese schwimmen

täglich geöffnet außer montags weitere infos unter:
Im Dorfe 19 · 49448 Hüde · Tel. 05443 8563
www.freizeitbad-duemmer.de

Besuchen Sie unsere Facebook-Seite:
Freizeitbad Dümmer

GASTGEBER IN LEMFÖRDE (Lemförde/Stemshorn, Brockum, Quernheim)



Helga Franck
Lemförde - Quernheim
 Tel. 05443 - 8827
Diepholz
 Tel. 05441 - 3066
 Fax 05443 - 997258

ENGELBRECHT TAXI LEMFÖRDE
ENGELBRECHT TAXI 3066 DIEPHOLZ

Taxi - Mietwagen, Krankenfahrten (sitzend) aller Art und für alle Kassen, Großraumfahrzeuge bis 8 Fahrgäste, Rollstuhltransporte.

Ganzjährig geöffnet	Ja
---------------------	----



Dr. Peter Reuter
 Am Rauhen Berge 8
49448 Lemförde
 Tel. 05443 - 651
 Mobil/Fax 0171 - 3355100
 wildenk@loz.de
 www.loz.de

LEMFÖRDER ORCHIDEENZUCHT

Züchtung, Kultivierung und Verkauf von tropischen Orchideen. Verkauf an Privatkunden, Blumenfachgeschäfte und Großhandel. Dekoratives aus Keramik, Glas, Holz und Metall, Naturmaterialien als Wohnaccessoires. Besichtigung der Gewächshäuser während der Öffnungszeiten möglich. Führungen (Vortrag und Besichtigung) nach vorheriger Anmeldung.

Ganzjährig geöffnet	Ja
Öffnungszeiten:	Mo. - Fr.: 10 - 18 Uhr Sa.: 10 - 14 Uhr So.: 10 - 12 Uhr



Dietmar Emshoff
 Hauptstr. 120
49448 Lemförde
 Tel. 05443 - 99550
 Mobil/Fax 05443 - 8937
 info@grotemeier.com
 www.grotemeier.com

RICHARD GROTEMEIER GMBH

Unser Fachgeschäft verfügt über verschiedene Abteilungen wie Bauelemente/Tore/Türen, Eisenwaren/Werkzeuge, Sicherheitsstudio, Rasenmäher-Roboter-Center, Gartengeräte, Elektro-Groß- und Kleingeräte, Haushaltswaren und vieles mehr!

Ganzjährig geöffnet	Ja
Öffnungszeiten	8 - 12:30 Uhr 14 - 18 Uhr Sa.: 08:30 - 13 Uhr



Hauptstr. 99
49448 Lemförde
 Tel. 05443 - 99510
 Mobil/Fax 05443 - 995129
 mail@ksk-diepholz.de
 www.ksk-diepholz.de

SPARKASSE LEMFÖRDE

Geldanlagen, individuelle Beratung, Immobilien, Finanzierungen, Bausparen, Versicherungen, Wertpapieranlage. Selbstbedienungsstelle mit Geldautomat und Kontoauszugsdrucker: Große Straße 76, 49459 Lembruch

Ganzjährig geöffnet	Ja
Öffnungszeiten	Mo. - Fr.: 8:30 - 12:30 Uhr Mo., Di., Fr.: 14 - 17 Uhr Do.: 14 - 18 Uhr



Irmke und Eric Drebbermüller
 Schulstraße 1
49457 Drebber
 Tel. 05445 - 684
 Mobil/Fax 05445 - 998550
 drebbermueller@t-online.de
 www.drebbermueller.de



MÜHLENHOF * / *******

Sie suchen Ruhe und Entspannung? Wir bieten erholsame Urlaubstage auf unserem Mühlenhof. Eine 10.000 m² große parkähnliche Anlage mit jahrhundertalten Eichen und Bauerngarten lädt zum Verweilen und Ausruhen ein.

Angler können in unserem privaten Fischgewässer der Hunte - ca. 5 km - angeln und anschließend die gefangenen Fische grillen oder räuchern. Drebber ist ein idealer Standort für Radtouren auf gut beschilderten Radwanderwegen. Ein Highlight ist im Herbst die Kranichrast in der Diepholzer Moorniederung. Wir zeigen Ihnen gern interessante Rastplätze. Genießen Sie die Vielfalt unserer Region oder lassen Sie einfach die Seele baumeln. Wir freuen uns auf Sie!



GEFÜHRTE KRANICHTOUR
 Für unsere Feriengäste bieten wir in der Kranichsaison geführte Kranichbeobachtungstouren an.

FeWo/FeHaus	2 / 2
Größe	41 m² bis 81 m²
Preis pro Nacht	50 € bis 80 €
Anzahl Personen	2 - 5
Separate Schlafräume	2



Hans-Jörg Behrens
 Ihlbrock 8
49457 Drebber
 Tel. 05445 - 512
 jockel@jockelspinte.de
 Jockels Pinte

CAMPINGPLATZ HUNTESEE

Campingplatz mit Bade- und Angelsee. Wandern und Radfahren gut möglich. Direkter Anschluss zur Hunte - Kanufahrten, Bootfahren, Angeln. Gute Ausflugsmöglichkeiten in der Nähe z.B. Dümmer-See und Dammer Berge sowie Kraniche beobachten im Drebber Moor.



Anzahl Dauerplätze	54
Anzahl Touristikplätze	4
Anzahl Zeltplätze	20
Wohnmobilstellplätze	20
Stellplatzgröße	150 m²
Geschlossen	November - März



Am Markt 4
49406 Barnstorf
 Tel. 05442 - 8090
 Mobil/Fax 05442 - 80932
 rathaus@barnstorf.de
 www.barnstorf.de
 SamtgemeindeBarnstorf

WOHNMOBILSTELLPLATZ 'MIDDEN INT DÖRP'

Der Stellplatz bietet Platz für 3 Wohnmobile mit bis zu 10 m Länge. Der Platz kann gebührenfrei genutzt werden. Es handelt sich um eine gepflasterte Fläche mit Buschhecke. Der ganzjährig nutzbare Stellplatz ist zentral im Ort gelegen, jedoch ruhig und ohne Durchgangsverkehr. Keine Anmeldung erforderlich. Die Nutzungsdauer ist uneingeschränkt.



Ganzjährig geöffnet	Ja
Wohnmobilstellplätze	3

GASTGEBER IN BARNSTORF



Ludolf Roshop
 Am Markt 6
49406 Barnstorf
 Tel. 05442 - 9800
 Mobil/Fax 05442 - 980444
 info@hotel-roshop.de
 www.hotel-roshop.de

HOTEL ROSHOP ****

Restaurant, Hallenbad, Sauna, Wellness, Bierstube, Fitnessraum, 100 Parkplätze, Fahrradverleih, Massagen, kostenfreies W-LAN, Terasse, Bahnhof nur 400 m entfernt.



Einzelzimmer	20 59 € bis 110 €
Doppelzimmer	44 108 € bis 150 €
Suiten	4 / 150 € bis 195 €
Aufpreis Halbpension	17 € pro Pers./Tag



Dirk Meinecke
 Schmolte 8
49406 Drentwede
 Tel. 05442 - 802856
 info@cafediele.de
 www.cafediele.de

CAFEDIELE SCHMOLTER HOF

Ruhig gelegenes Hofcafé in Schmolte/Drentwede. Große Auswahl an selbstgebackenen Kuchen und Torten. Stilvoll eingerichtet, teilweise antike Möbel. Unser Freizeittipp für euch: Unsere Fussballgolfanlage garantiert Spaß für Jung und Alt.



Art der Gastronomie	Café
Plätze innen/außen	60 / 40
Ganzjährig geöffnet	Ja
Öffnungszeiten	Mi.: 15 - 18 Uhr So.: 14 - 18 Uhr und auf Anfrage.



Kerstin Schröder
 Lange Straße 11
49406 Barnstorf
 Tel. 05442 - 2827
 Mobil/Fax 05442 - 913308
 schroeders.barnstorf@yahoo.de
 www.schroeders-barnstorf.de
 Schröders

SCHRÖDERS GASTHAUS

Gemütliches Gasthaus im Herzen von Barnstorf. Saal, Restaurant, Biergarten und Gästezimmer. Regionale Küche.



Einzelzimmer	4 34,50 € bis 42,50 €
Doppelzimmer	5 69 €



Ingo Halbrodt
 Hauptstraße 47
49457 Drebber
 Tel. 05445 - 8020
 Mobil/Fax 05445 - 8025
 info@landgasthaus-halfbrodt.de
 www.landgasthaus-halfbrodt.de
 LandgasthausDrebber

LANDGASTHAUS HALFBRODT

Familiengeführtes Traditionsgasthaus mit Sommergarten "Uthüs" direkt an der Hunte, mit Kanuanlegestelle.



Art der Gastronomie	Restaurant
Plätze innen/außen	280 / 70
Ganzjährig geöffnet	Ja
Ruhetag	Montag
Öffnungszeiten	17 - 23 Uhr
Besondere Hinweise	So. & Feiertags 10 - 14 Uhr & ab 17 Uhr



Ilona Nossek-Koch
 Holzkrug 1
49406 Drentwede
 Tel. 04246 - 398
 Mobil/Fax 0160 - 98009200
 info@nossek-koch.de

ILONA NOSSEK-KOCH

Unser Ferienhaus ist ein Blockhaus mit Kamin und verfügt über einen separaten Schlafraum mit einem Doppelbett + ein offener Wohnraum mit einem ausziehbaren Sofa und vollingerichteter Küche mit großem Tresen. Das Haus hat eine Größe von 75 m² und eignet sich für 2-3 Personen. Das Bad ist mit Waschmaschine ausgestattet. Bettwäsche u. Handtücher vorhanden.



FeWo/FeHaus	1 / 0
Größe	75 m²
Preis pro Nacht	20 € bis 40 €
Anzahl Personen	1 - 3
Separate Schlafräume	1



Kerstin Schröder
 Lange Straße 11
49406 Barnstorf
 Tel. 05442 - 2827
 Mobil/Fax 05442 - 913308
 schroeders.barnstorf@yahoo.de
 www.schroeders-barnstorf.de
 Schröders

SCHRÖDERS GASTHAUS

Gemütliches Gasthaus im Herzen von Barnstorf. Saal, Restaurant, Biergarten und Gästezimmer. Regionale Küche.



Art der Gastronomie	Restaurant, Kneipe
Plätze innen/außen	350 / 60
Ruhetag	Mittwoch
Öffnungszeiten	12 - 14 Uhr 17 - 23 Uhr



Dr. Oliver Nixdorf
Am Bremer Dreh 1
49406 **Barnstorf**
Tel. 05442 - 991077
Mobil/Fax 05442 - 991075
mail@buez.biz
www.buez.biz
f buezbarnstorf

BUEZ GMBH, BARNSTORFER UMWELT-ERLEBNIS-ZENTRUM

Das BUEZ möchte das Bewusstsein für die Einmaligkeit, Schönheit und Faszination der Natur wecken. Umweltthemen und Umweltbildung werden spannend und informativ vermittelt und mit einem naturnahen und ökologisch vertretbaren Erlebnistourismus verknüpft. Natürliche Vielfalt im BUEZ - mit allen Sinnen genießen.

An Seilen über einen Teich hangeln, keschern und die Fangergebnisse bestimmen oder einmal mit einem Mikroskop kleinste Lebewesen beobachten. Rundfahrten übers Gelände mit der kleinen Schmalspurbahn, die Räumlichkeiten des Mehrzweck-Bahnhofs, sowie das Café BUEZ sind auf Anmeldung geöffnet und runden das Naturerlebnis ab. Die Moorerlebnisbahn "Jan Spieker" hat im BUEZ ihren Heimatbahnhof und liefert einen wesentlichen Beitrag zu der Natur-, Volks- und Heimatkunde der Region.

Ganzjährig geöffnet	Ja
Öffnungszeiten	nach Vereinbarung

BUEZ- NATUR ERLEBEN!

Es ist unser Ziel Informationen aus der "Wundertüte" Natur aufzuzeigen und so die Wertschätzung unserer Umwelt zu erhöhen.



Waldemar Opalla
Friedrich-Plate-Straße 12
49406 **Barnstorf**
Tel. 05441 - 903-530
info@stadtwerke-huntetal.de
www.stadtwerke-huntetal.de
f Stadtwerke Huntetal

FREIZEITBAD HUNTEHOLZ

Unser Freizeitbad bietet Besuchern ein beheiztes 25 m Becken mit Fun-Rutsche. Ein Strömungskanal und Sprudler sorgen für erfrischende Abwechslung. Das Babybecken mit Spielplatz garantiert jede Menge Spaß auch für die kleinen Badegäste. Sonnenanbetern wie Schattensuchenden bietet die weitläufige Liegewiese mit Volleyballfeld ausreichend Platz.



Geschlossen	Oktober - April
Öffnungszeiten	6:30 - 20 Uhr Samstag, Sonntag & Feiertage 8 - 20 Uhr



Jörg Oelmann
Aldorfer Straße 19
49406 **Barnstorf**
Tel. 05442 - 802711
info@kanustation-huntetal.de
www.kanustation-huntetal.de
f kanustationHuntetal

KANUSTATION HUNTEHOLZ

Wir bieten Ihnen Kanutouren für bis zu 30 Personen (auf Wunsch mit Catering) zwischen Diepholz und Oldenburg in Etappen von 5-25 km, SUP-Touren (Stand-up-Paddling) für Gruppen bis 5 Personen sowie Floßtouren ab Barnstorf. Auf dem Biwakplatz Barnstorf besteht die Möglichkeit zu zelten oder im Tipi zu übernachten.

Geschlossen	November - März
Öffnungszeiten	8 - 20 Uhr



Thorsten Bobrink
Bremer Straße 83
49406 **Barnstorf**
Tel. 05442 - 1785
Mobil/Fax 05442 - 3808
Bobrink-Barnstorf@t-online.de
www.zweirad-bobrink.de
f Zweiradfachgeschäft Fritz Bobrink

ZWEIRADFACHGESCHÄFT FRITZ BOBRINK

Verkauf von Zweirädern und Gartengeräten. Große Auswahl an Fahrradzubehör. Eigene Meisterwerkstatt mit 5 Mechanikern für Fahrräder und Gartengeräte. Riesenauswahl auf über 5000 m² Verkaufsfläche. Bei uns können Sie E-Bikes testen. Über einen Besuch würden wir uns sehr freuen! Das Team von Zweirad Bobrink.

Ganzjährig geöffnet	Ja
Öffnungszeiten	8:30 - 12:30 Uhr 14 - 18 Uhr Sa.: 8:30 - 12:30 Uhr Mi.: geschlossen



Julius Kuhlmann
Steinstraße 27
49401 **Damme**
Tel. 05491 - 7879
Mobil/Fax 05491 - 995269
info@duemmerkrug.de
www.duemmerkrug.de

HOTEL DÜMMERKRUG

Der alte Landgasthof Dümmerkrug-Kuhlmann liegt 2 km vom nordwestlichen Ufer des Dümmer-Sees und verwöhnt seine Gäste mit vielen leckeren Gerichten. Unsere Gäste schlafen in komfortablen Gästezimmern. Fragen Sie auch nach unseren attraktiven Pauschalangeboten.



Doppelzimmer	5 70 €
Aufpreis Halbpension	12 € pro Pers./Tag



Andrea Tepe
Osterdammer Straße 51
49401 **Damme**
Tel. 05491 - 97170
Mobil/Fax 05491 - 971747
info@linden-hof-hotel-tepe.de
www.linden-hof-hotel-tepe.de

LINDENHOF HOTEL TEPE GMBH ****

Charmantes Hotel mit persönlichem Service und besonderer Atmosphäre. Es bietet komfortabel und individuell gestaltete Zimmer mit vielen Annehmlichkeiten. Im Wintergarten-Restaurant können unsere Gäste köstliche Speisen und ausgewählte Weine genießen. Das Linden Hof Hotel Tepe bietet außerdem Räumlichkeiten für private Feiern sowie für Tagungen.



Einzelzimmer	1 85 € bis 89 €
Doppelzimmer	35 99 €



Franz Georg Pille
Wellenweg 6
49401 **Damme**
Tel. 05491 - 95660
info@waldhotel-zum-bergsee.de
www.waldhotel-zum-bergsee.de
f WaldhotelBergseeDamme

WALDHOTEL ZUM BERGSEE DAMME */***

Willkommen im Waldhotel zum Bergsee Damme, in unserem 3-Sterne Superior Haus, gelegen in den Dammer Bergen können Sie Entspannung erleben. Ob Sie einen (Kurz-)Urlaub bei uns verbringen möchten, Ihre Tagung in ruhiger Atmosphäre durchführen wollen oder einfach mal unser Ambiente im Restaurant genießen - Sie sind bei uns herzlich willkommen.



Einzelzimmer	7 69 € bis 75 €
Doppelzimmer	14 99 € bis 105 €
Mehrbettzimmer	2 124 €
Aufpreis Halbpension	15,50 € pro Pers./Tag



Christian Dreyer
Ohlkenbergsweg 14 a
49401 **Damme**
Tel. 05491 - 1524
Mobil/Fax 05491 - 2649
ferienhaus-dreyer@gmx.de
www.Ferienhaus-Dreyer.de

FERIENHAUS DREYER

Herzlich willkommen in unserer ca. 110 m² großen, zentrumsnahen Doppelhaushälfte. Unser Ferienhaus ist ausgestattet mit: 3 Schlafzimmern mit je 2 Schlafmöglichkeiten, 1 Bad mit Dusche und Badewanne im Obergeschoss, 1 Gäste-WC im Erdgeschoss, geräumiger Wohn- und Essbereich, offene Küche, Sat-TV, W-Lan ca. 2 Gehminuten zum Zentrum von Damme.



FeWo/FeHaus	0 / 1
Größe	110 m²
Preis pro Nacht	50 € / 2 Personen
Anzahl Personen	6
Mindestaufenthalt	5 Nächte
Separate Schlafräume	3



Silvia Sieverding
Burdiekskamp 13
49401 **Damme**
Tel. 05491 - 7033
Mobil/Fax 0170356432 / 0549157570
ferienhaussieverding@web.de
www.ferienhaus-sieverding.de

FERIENHAUS SIEVERDING F****

Gemütliches Ferienhaus, liegt ruhig und naturverbunden 1,2 km vom Dümmer See entfernt. Mit drei Schlafräumen, 2 Bädern und einer möblierten Terasse mit Grillmöglichkeit lädt unser Haus mit Garten bis zu 7 Personen zum Urlauben ein.



FeWo/FeHaus	0 / 1
Größe	100 m²
Preis pro Nacht	60 € bis 75 €
Anzahl Personen	7
Separate Schlafräume	3



Gerd Brandenburger
Kemphausen 13
49401 **Damme**
Tel. 05491 - 977270
gerd@gpbrabu.de
www.gpbrabu.de

FERIENWOHNUNG BRANDENBURGER

Gemütliche Nichtraucher-Ferienwohnung im Dachgeschoß mit Schlafzimmer (Doppelbett), Wohnzimmer mit Schlafgelegenheit, Gästezimmer (3 Einzelbetten), Küche und Duschbad. Die FeWo liegt in Damme-Kemphausen zwischen Stadtmitte (ca. 4 km) und Dümmersee (ca. 3 km). Einzelheiten finden Sie auf der Homepage.



FeWo/FeHaus	1 / 0
Größe	50 m²
Preis pro Nacht	35 € bis 45 €
Anzahl Personen	1 - 5
Separate Schlafräume	2



Hans-Peter Lampe
Dalinghausen 13
49401 **Damme**
Tel. 05491 - 7401
Mobil/Fax 05491 - 7813
hans-peter.lampe@ewetel.net
www.ferienwohnung-hplampe.de

FERIENWOHNUNG LAMPE F***

Gemütliche Ferienwohnung auf einem Bauernhof. Im Erdgeschoss, separater Eingang. Auf 60 m² finden Sie für 4 Personen einen Wohn- und Essraum mit Küchenzeile, ein Doppelzimmer, ein Zweibettzimmer und ein Bad mit Dusche und WC. Großer Garten mit separater Terrasse. Gastboxen und Koppel für Pferde vorhanden. Reit- und Wanderwege ab Hof.



FeWo/FeHaus	1 / 0
Größe	60 m²
Preis pro Nacht	50 € bis 70 €
Anzahl Personen	2 - 4
Mindestaufenthalt	2 Nächte
Separate Schlafräume	2



Thorsten Richter
Neuer Jugendherbergsweg 2
49401 **Damme** / Tel. 05491 - 9672-0
Mobil/Fax 05491 - 9672-29
damme@jugendherberge.de
www.damme.jugendherbergen-nordwesten.de
f Jugendherberge Damme

JUGENDHERBERGE DAMME

Unser Haus verfügt über 171 Betten mit Einzel-, Doppel- & Mehrbettzimmer, 10 Gruppenräume, Kapelle & Mehrzweckhalle. Das große Gelände unserer Jugendherberge begeistert Naturentdecker, Sportler und Wissendurstige gleichermaßen. Direkt am Haus befinden sich der Bergsee, ein Trimm-Dich-Pfad und 2 Spielplätze. Ob Jung oder Alt, jeder ist willkommen.



Anzahl Betten	171
Anzahl Schlafräume	64
Preis Pers./Nacht	Bis 26 J. ab 23,50 € (2018: 24 €) Ab 27 J. ab 27,50 € (2018: 28 €)
Weitere Ausstattungen	TV im Haus vorhanden



Giuseppe Zsurkan
Rottinghauserstraße 63
49401 **Damme**
Tel. 05491 - 3716
Mobil/Fax 05491 - 5020
gasthaus.broermann@ewetel.net
www.gasthausbroermann.de

GASTHAUS BROERMANN

Gasthaus, Saalbetrieb, Restaurant, Catering, Ferienwohnung.



Art der Gastronomie	Restaurant
Plätze innen/außen	250 / 27
Ganzjährig geöffnet	Ja
Ruhetag	Montag & Dienstag
Öffnungszeiten	16 - 23:30 Uhr

GASTGEBER IN DAMME



Alexander Thye
Am Stadtmuseum 3
49401 Damme
Tel. 05491 - 908820
info@dersakino-damme.de
www.dersakino-damme.de
dersakino.damme

DERSA KINO DAMME

Den Alltag vergessen und rein ins Kinovergnügen - im Dersa Kino Damme erleben Sie aktuelle Filmhighlights, in 2D oder auch in 3D. Für den maximalen Komfort werden leckere Snacks und erfrischende Getränke direkt zu Ihnen an den Platz gebracht. Eine große Anzahl von kostenlosen Parkplätzen steht Ihnen direkt vor der Tür zur Verfügung.

Ganzjährig geöffnet	Ja
Öffnungszeiten	Mo. - Do. 16 - 23 Uhr Fr. & Sa. 14 - 1 Uhr So. 14 - 23 Uhr



Zum Schacht 9
49401 Damme
Tel. 05491 - 996667
Mobil/Fax 05491 - 996668
info@dammer-berge.de
www.dammer-berge.de
Tourist-Info-Dammer-Berge

ERZBERGWERK DAMME

Bei den Führungen erfahren Sie Wissenswertes über Damme als Erzbergwerk-Standort und die entsprechenden Auswirkungen auf die Region. Durch die gebildete Ausstellung und den Gang in die Kaue, in Richtung Schacht, sowie auf den ehemaligen Förderturm, werden die vergangenen Tage erlebbar gemacht.

Geschlossen	April - Oktober
Besondere Hinweise	So. öffentl. Führungen Gruppen ab 15 Pers. nach Absprache. Teilnahme ab 10 J.



Wolfgang Friemerding
Lindenstr. 20
49401 Damme
Tel. 05491 - 4622
stadt-museum.damme
@outlook.de
www.heimatverein-damme.de

STADTMUSEUM DAMME

Regionalgeschichte anhand der Siedlungsanfänge und -entwicklung seit 6600 Jahren, des fürstbischöflichen Hoheitsstreits, der traditionsreichen Geschichte des Dammer Carnevals, des wirkungsvollen Eisenerzbergwerks und wechselnder Sonderausstellungen findet sich im Stadtmuseum Damme. Zu allen Themen gibt es hier Literatur oder andere Medien.

Ganzjährig geöffnet	Ja
Öffnungszeiten	15 - 18 Uhr Führungen für Gruppen können auch außerhalb der Öffnungszeiten telefonisch (054914622) vereinbart werden.



Bernd Stolle
Mühlenstraße 12
49401 Damme
Tel. 05491 - 996667
Mobil/Fax 05491 - 996668
info@dammer-berge.de
www.dammer-berge.de
Tourist-Info-Dammer-Berge

**TOURIST-INFORMATION
ERHOLUNGSGBIET DAMMER BERGE**

Die Geschäftsstelle der Tourist-Information Erholungsgebiet Dammer Berge ist für die Stadt Damme und die Gemeinden Holdorf, Neuenkirchen-Vörden und Steinfeld zuständig. Mitten im Dammer Stadtkern finden Sie Ihre Ansprechpartner für Ihre Urlaubsplanung und erhalten interessantes Informations- und Kartenmaterial. Gerne sind wir für Sie da!

Ganzjährig geöffnet	Ja
Öffnungszeiten	8:30 - 12:30 Uhr Mai - September Mo. - Do.: 14 - 16:30 Uhr geöffnet



Wolfgang Friemerding
Mühlenstr. 37
49401 Damme
Tel. 05491 - 994972
a-e-l@gmx.de
www.heimatverein-damme.de

WASSERMÜHLE HÖLTERMANN

Besichtigung der Mühle jeden ersten Sonntag im Monat (von April bis Oktober) von 16-18 Uhr oder zu anderen Zeiten auf Anfrage für Gruppen (Tel. 05491-994972). Abläufe in der Mühle werden ebenso erläutert wie die Mühlen- und Hofgeschichte der Familie Höltermann.

Geschlossen	November - März
Öffnungszeiten	Besichtigung der Mühle jeden ersten Sonntag im Monat (von April bis Oktober) von 16 - 18 Uhr. Weitere Informationen siehe Homepage.

GASTGEBER IN DIEPHOLZ



Martina Finkenstedt
Bremer Str. 2
49356 Diepholz
Tel. 05441 - 2064
info@castendieck-diepholz.de
www.castendieck-diepholz.de
castendieck

HOTEL & RESTAURANT CASTENDIECK

Unser denkmalgeschütztes, historisches Haus liegt am Rande von Diepholz. In unseren verschiedenen Räumlichkeiten und unserem wunderschönen Biergarten mit altem Baumbestand servieren wir Ihnen gut bürgerliche, frisch zubereitete Gerichte. Wir bieten Platz für bis zu 150 Personen.

Einzelzimmer	4 39 €
Doppelzimmer	4 69 €



Marga Babilon
Heeder Dorfstraße 10
49356 Diepholz-Heede
Tel. 05441 - 2202
hotel@zumjagdhorn.de
www.zumjagdhorn.de

HOTEL RESTAURANT ZUM JAGDHORN

Unser ehemaliger Dorfgasthof mit Landwirtschaft wurde als Hotel umgebaut und mit modernem Komfort den heutigen Ansprüchen angepasst. Die Restaurations- und Aufenthaltsräume sind gemütlich und gewährleisten einen angenehmen Aufenthalt. Unser Hotel "Zum Jagdhorn" liegt ruhig und trotzdem verkehrsgünstig.

Einzelzimmer	18 44 €
Doppelzimmer	18 70 €

GASTGEBER IN DIEPHOLZ



Stadt Diepholz
Am Markt 18
49356 Diepholz
Tel. 05441 - 909207
wista@stadt-diepholz.de

**WOHNMOBILSTELLPLATZ
AM HELDENHAIN**

max. Aufenthaltsdauer 3 Tage, ganzjährig nutzbar, gratis WLAN, Ent-/Versorgung: Abwasserentsorgung über Bodeneinlass: kostenlos
Fäkalienentsorgung über Sani-Station: Kostenlos Trinkwasserversorgung pro Zapfvorgang (ca. 80 Ltr.): 1,00 Euro (Automat wechselt nicht)
Stromversorgung: pro 1.0 kW/h: 0,50 Euro (Automat wechselt nicht)



Ganzjährig geöffnet	Ja
Wohnmobilstellplätze	120

GASTGEBER IN DIEPHOLZ



Sabine Bädeker
Gänsemarkt 6
49356 Diepholz
Tel. 05441 - 992955
vitaly@waikiki-events.de
www.cafe-vitaly.de
CafeVitaly

CAFE VITALY

Unser Café liegt mitten in Diepholz umgeben von einem uralten Innenhof geschmückt mit Palmen. Jeden Mittwoch, Samstag und Sonntag bieten wir Ihnen ein reichhaltiges Deluxe Frühstückbuffet an. Jeden Dienstag, Donnerstag, Freitag Vitaly Bistro-Frühstück. Mittagsbuffet von Dienstag bis Freitag. Kaffee und Kuchen: ab 13 Uhr



Art der Gastronomie	Café, Imbiss/Bistro
Plätze innen/außen	100 / 50
Ruhetag	Montag
Ganzjährig geöffnet	Ja
Öffnungszeiten	9 - 18 Uhr



Lange Str. 12
49356 Diepholz
Tel. 05441 - 5914959
www.koerstube.com

DIE KÖRSTUBE

Die kleine gemütliche Körstube liegt sehr zentral in der Innenstadt.



Art der Gastronomie	Kneipe
Ruhetag	Montag
Ganzjährig geöffnet	Ja
Öffnungszeiten	17 - 23 Uhr Fr.: 17 - 1 Uhr Sa. & So.: 15 - 23 Uhr

Bäder

Purer Badespaß!

Unsere Schwimmbäder machen`s möglich:

Diepholz Hallenbad Delfin
 Freibad Müntepark

Barnstorf Freizeitbad Hunteholz

Mehr als Energie ...

Stadtwerke Hunteal

www.stadtwerke-huntetal.de | Tel. (05441) 903 510



Manuela Stickforth
Graftlage 50
49356 Diepholz
Tel. 4621 - 4621
Mobil/Fax - 4621
Gaensestuebchen@web.de

GÄNSESTÜBCHEN

Cafe mit 40 Plätzen.

Art der Gastronomie	Café
Plätze innen/außen	40 / 30
Ganzjährig geöffnet	Ja
Öffnungszeiten	Fr. - So.: 11 - 22 Uhr. Im Winter Fr. - So.: 14 - 22 Uhr

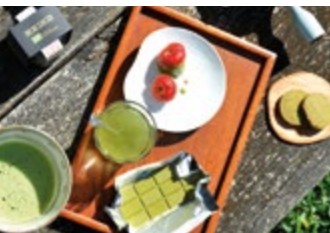


Martina Finkenstedt
Bremer Str. 2
49356 Diepholz
Tel. 05441 - 2064
info@castendieck-diepholz.de
www.castendieck-diepholz.de
castendieck

HOTEL & RESTAURANT CASTENDIECK

Unser denkmalgeschütztes, historisches Haus liegt am Rande von Diepholz. In unseren verschiedenen Räumlichkeiten und unserem wunderschönen Biergarten mit altem Baumbestand servieren wir Ihnen gut bürgerliche, frisch zubereitete Gerichte. Wir bieten Platz für bis zu 150 Personen.

Art der Gastronomie	Restaurant
Geschlossen	3 Wochen im Sept. & ersten 2 Wochen im Jahr
Ruhetag	Dienstag
Öffnungszeiten	Sa. & So.: 11 - 14 Uhr, ab 17 Uhr Mo., Mi. - Fr.: 17 - 22 Uhr



Markus Hastenpflug
Strothestr. 50
49356 Diepholz
Tel. 05441 - 9959560
Mobil/Fax 05441 - 9959569
info@keikotee.de
www.keiko.de
KeikoTeeOfficial

KEIKO TEEBAR

Teebar und Versandhandel für japanische Bio-Tees, Tee-Süßigkeiten und Tee-Zubehör. Hier finden Sie eine große Auswahl an Grüntee und Matcha sowie Raritäten wie Japanischen Kräutertee oder Schwarztee. Schauen Sie wie das Matcha-Pulver frisch vermahlen wird und probieren Sie die köstliche grüne Schokolade - in gemütlichem japanischen Ambiente.

Art der Gastronomie	Café
Plätze innen/außen	9 / 6
Ganzjährig geöffnet	Ja
Öffnungszeiten	15 - 17 Uhr Shop Werktagen 9 - 17 Uhr
Besondere Hinweise	ges. Zeiten & größerer Raum auf Anfrage



Wilhelm Milbe
Aschener Straße 58
49356 Diepholz
Tel. 05441 - 2277
Mobil/Fax 05441 - 927537
landhaus.milbe@t-online.de
www.landhaus-milbe.de

LANDHAUS MILBE

Gaststätten- & Saalbetrieb - Winter Grünkohl - Frühjahr Spargelessen - Sommer Freitags Grillabend im Biergarten - Herbst Haxen- & Gänseessen. Bei Familienfeiern bieten wir Festpreise.

Art der Gastronomie	Restaurant, Kneipe
Plätze innen/außen	250 / 50
Ruhetag	Dienstag
Ganzjährig geöffnet	Ja
Öffnungszeiten	16:30 - 0 Uhr



Gunnar Schäfers
Wellestrasse 26
49356 Diepholz
Tel. 05441 - 3437
Mobil/Fax -
info@central-cineworld.de
www.Central-Cineworld.de
CentralCineworld

CENTRAL CINEWORLD DIEPHOLZ

4 Kinosäle im Herzen von Diepholz für alle Genres: Familienfilme, Action, Horror, Komödien und natürlich das Kommunale Kino am Montag! Unser beständig renoviertes Haus bietet alle Features, die man von einem modernen Kino erwartet: Digitaler Ton und Bild, in 2 Sälen mit 3D Möglichkeit, Onlinekauf und Reservierung über unsere Internetseite.

Ganzjährig geöffnet	Ja
Besondere Hinweise	Feste Vorstellungen Sa., So. 14:30 Uhr, 17 Uhr, 20 Uhr Wochentags: 20 Uhr & zu anderen Zeiten wechselnde Vorstellungen



Waldemar Opalla
Postdamm 9
49356 Diepholz
Tel. 05441 - 903520
info@stadwerke-huntetal.de
www.stadwerke-huntetal.de
Stadwerke Huntetal

FREIBAD MÜNTEPARK

Unser Freibad, im schönen Müntepark gelegen, bietet ein solar-beheiztes 50 m und ein 25 m Schwimmbecken. Eine extra breite Rutsche, die Sprunganlage mit 1, 3 und 5 m Höhen und ein Babybecken mit Spielplatz sorgen für jede Menge Spaß für Groß und Klein. Die weitläufige Liegewiese bietet Sonnenanbetern wie Schattensuchenden ausreichend Platz.

Geschlossen	Oktober - April
Öffnungszeiten	6 - 20 Uhr Sa., So. & Feiertage 7:30 - 19 Uhr



Waldemar Opalla
Thoursstraße 1
49356 Diepholz
Tel. 05441 - 903510
info@stadwerke-huntetal.de
www.stadwerke-huntetal.de
Stadwerke Huntetal

HALLENBAD DELFIN

Unser Hallenbad verfügt über eine 85 m Riesenrutsche und eine 20 m lange Kinderrutsche. Neben dem 25 m Schwimmbecken, einem Wellnessbecken mit Massagedüsen und Sprudelliegen können sich unsere Gäste in einer Schnuppersauna entspannen. Attraktive Aqua-Kurse runden das Angebot ab.

Geschlossen	Mai - August
Öffnungszeiten	6 - 8 Uhr 14:30 - 21:30 Uhr Mi.: 6 - 8 Uhr & 14 - 16 Uhr Sa., So. & Feiertage: 8 - 18 Uhr



Manuela Steffens-Kirchner
Moorstraße 22
49356 Diepholz
Tel. 05441 - 1054
Mobil/Fax 05441 - 81374
info@sauna-sportparadies.de
www.sauna-sportparadies.de
Sauna-Sportparadies

SAUNA- UND SPORTPARADIES

Befreien Sie sich vom Alltag in Ihrem Sport- & Wellnesscenter für Diepholz und Umgebung. In angenehmer Atmosphäre finden Sie im Sauna- & Sportparadies viele Möglichkeiten. Wir bieten Ihnen umfassende Programme im großen, ansprechenden Fitness- und Cardiobereich und in der attraktiven Saunalandschaft.

Ganzjährig geöffnet	Ja
Öffnungszeiten	Mo., Di., Do.: 8 - 22:30 Uhr Mi., Fr.: 9 - 22:30 Uhr Sa., So.: 10 - 19 Uhr



Werner Schneider
Schulweg 1
49356 Diepholz
Tel. 05441 - 2582
w.schneider.aschen@t-online.de

HEIMATVEREIN ASCHEN VON 1960 E.V.

- Heimatmuseum Aschen - Eintauchen in die Vergangenheit - kleines Museumsdorf auf einer Fläche von 8000 m² - Erleben Sie das Moordiplom für Gruppen - Programmgestaltung nach Vereinbarung - Besuche nach Vereinbarung - Genießen Sie einen tollen Tag in Aschen - Für Gruppen gute Gastronomie.

Geschlossen	November - März
Öffnungszeiten	nur nach Vereinbarung, auch wenn geschlossen.



Wilfried Krüger
Moorhäuserstraße 45
49356 Diepholz
Tel. 05441 - 927008
info@heimatverein-diepholz.de
www.heimatverein-diepholz.de

HEIMATVEREIN DIEPHOLZ E.V.

Der Heimatverein Diepholz e.V. hat rund um das Schloss (Langestraße 32; 49356 Diepholz) einen Stelenpfad mit Informationen über die Geschichte der Stadt Diepholz errichtet. Der Stelenpfad und der Rosengarten an der Südseite des Schlosses ist ganztägig geöffnet. Der Schlossturm ist zur Zeit wegen der baulichen Sanierung leider geschlossen.

Ganzjährig geöffnet	Ja
---------------------	----



Lohnstraße 2
49356 Diepholz
Tel. 05441 - 1670
kerstin.waldemair@gmx.de
www.tuchmacher-haus-diepholz.de

KULTUR IM TUCHMACHER-HAUS E. V.

Die Adresse für Kunst und Kultur in Diepholz. Monatlich wechselnde Ausstellungen, Lesungen und Kleinkunst.

Geschlossen	Juli - August
Öffnungszeiten	14 - 18 Uhr
Besondere Hinweise	Ostern, Pfingsten, Weihnachten & 3. Sa. im September geschlossen



Dieter Moeller
Bremerstrasse 7
49356 Diepholz
Tel. 05441 - 9954637
info@technikmuseum-heede.de
www.technikmuseum-heede.de

TECHNIKMUSEUM DIEPHOLZ-HEEDE

Unser Museum ist jeden Sonntag von 14 Uhr bis 18 Uhr geöffnet. Der Eintritt ist frei. Gerne bieten wir Ihnen Führungen für Gruppen auch ausserhalb der sonntäglichen Öffnungszeiten an. In unserem Museumscafe werden selbst gebackener Kuchen mit heißen oder kalten Getränken serviert - alles lecker und preiswert.

Ganzjährig geöffnet	Ja
Öffnungszeiten	So.: 14 - 18 Uhr Für Gruppen nach Vereinbarung



Einkaufszentrum Immega,
Inh.: Stephan Immega e.K.
Thüringer Str. 17
49356 Diepholz
Tel. 05441 - 92650
Mobil/Fax 05441 - 926520
ecenter-immega@t-online.de
www.ecenter-immega.de

E-CENTER DIEPHOLZ

Unsere Auswahl reicht von günstigen Basisartikeln bis hin zu ausgesuchten Spezialitäten in Spitzenqualität. Frische Produkte aus der Region bieten Transparenz für den bewussten nachhaltigen Einkauf und das Sortiment an exotischen Lebensmitteln schmeckt nach weiter Welt.

Ganzjährig geöffnet	Ja
Öffnungszeiten	Mo. - Sa.: 8 - 21 Uhr



Bernd Schottler
Stauffenbergstr. 64
49356 Diepholz
Tel. 05441 - 3405
zweirad-schottler@t-online.de
www.zweirad-schottler.de
Zweirad Schottler

ZWEIRAD SCHOTTLER

Meistergeführtes Einzelhandelsunternehmen mit angegliederter Werkstatt in 3. Generation. E- Bike Service Center

Ganzjährig geöffnet	Ja
Öffnungszeiten	März bis Oktober: Mo. - Fr.: 9 - 18:30 Uhr Sa.: 9 - 14 Uhr Oktober bis März: Mo. - Fr.: 9 - 18 Uhr Sa.: 9:30 - 13 Uhr



Hubertus Wübbeler
Hauptstr. 91
49424 Goldenstedt
Tel. 04444 - 524
nico.wuebbeler@gmail.com
Gasthaus Wübbeler "Berti"

GASTHAUS WÜBBELER

Am Ortsrand von Goldenstedt gelegen, einfache Zimmer mit Sat-TV und Kühlschrank. Restaurant mit regionaler, sehr guter Küche. Langfristige Vermietung auf Anfrage.

Einzelzimmer	2 25 €
Doppelzimmer	2 45 €
Mehrbettzimmer	3 67 €

UNTERKÜNFTE GASTGEBER IN GOLDENSTEDT



Leo Zurborg
Oststraße 36
49424 Goldenstedt
Tel. 04441 - 2290
Mobil/Fax 04441 - 5397
anfrage@deutsches-
haus-vechta.de
www.deutsches-haus-vechta.de

HOTEL DEUTSCHES HAUS

Ländlich gelegenes Hotel 5 km vom Stadtzentrum Vechta entfernt. Garten mit Liegestühlen, möblierter Terrasse, Spielplatz, Kegelbahn, Tagungsräumen, Café und Bierbar. Zimmer teilweise mit Balkon oder Terrasse, Sat-TV, Telefon, W-LAN. Gutbürgerliche, reichhaltige Küche.



Einzelzimmer	1 145 € bis 45 €
Doppelzimmer	6 70 € bis 70 €
Mehrbettzimmer	2 90 € bis 90 €



Johannes Klostermann
Hauptstr. 16
49424 Goldenstedt
Tel. 04444 - 2533
info@hotel-restau-
rant-klostermann.de
www.hotel-restau-
rant-klostermann.de

HOTEL UND RESTAURANT KLOSTERMANN

3 Gästehäuser mit je 4 Doppelzimmern, ein Apartmenthaus mit 3 Apartments mitten im Ort der Gemeinde Goldenstedt. Einzelzimmer/Doppelzimmer inklusive Frühstück. Doppelzimmer auch als Einzelzimmer buchbar. Biergarten.



Einzelzimmer	12 47 €
Doppelzimmer	12 80 €
Suiten	3



Ludwig Grimm
Hauptstr. 3
49424 Goldenstedt
Tel. 04444 - 560
Mobil/Fax 04444 - 959137
hotel-zur-schmiede@t-online.de

HOTEL ZUR SCHMIEDE

Zentrale Lage, Clubraum, Etagen-WC, möblierte Terrasse, Biergarten.



Einzelzimmer	6 23 €
Doppelzimmer	3 46 €
Mehrbettzimmer	7 42 € bis 69 €



Maria Lück
Gastruper Straße 11
49424 Goldenstedt
Tel. 04444 - 2563
heinrich.lueck@ewetel.net

FERIENWOHNUNG LÜTKE FELS

Sehr idyllisch, nahe dem Goldenstedter Moor, auf einem Bauernhof liegt diese wunderschöne helle Obergeschosswohnung. Separater Hauseingang mit großem, hellen Flur, Galerie, Kaminzimmer und Wohnstube mit Parkett. Neuer, moderner Teppich in den 3,5 Schlafzimmern. Etwas ältere aber gemütliche Küche, großes Bad mit 2 Becken und überdachter Balkon.



FeWo/FeHaus	1/0
Größe	120 m²
Preis pro Nacht	40 €
Separate Schlafräume	3



Maria Sander
Tangen Weg 20
49424 Goldenstedt
Tel. 04444 - 685
august.sander@ewetel.net
www.fewo-goldenstedt.de

FERIENWOHNUNG SANDER

Sehr geräumige ebenerdige Ferienwohnung im Zweifamilienhaus in ruhiger Lage für max. 4 Personen. Eigener Eingang, Flur, gut ausgestattete Küche mit Geschirrspüler und Mikrowelle, 2 Schlafzimmer mit 1 Doppel- und 1 Einzelbett, Wohnzimmer (Schlafcouch), Bad, Abstellraum. Kleine Terrasse mit Sitzgelegenheit. Check-in ab 14 Uhr.



FeWo/FeHaus	1 / 0
Größe	80 m²
Preis pro Nacht	50 €
Anzahl Personen	1 - 5
Separate Schlafräume	2



Maria Wichmann
Gastruper Straße 6
49424 Goldenstedt
Tel. 04444 - 2778
Mobil/Fax 0172 - 8050159
wichmann560@gmail.com

FERIENWOHNUNG WICHMANN

Eine sehr einladende, ebenerdige Ferienwohnung auf dem Land zwischen Vechta und Goldenstedt. Aufgeteilt sind die renovierten Zimmer in ein Schlafzimmer mit Doppelbett, ein Schlafzimmer mit 1,40m Bett und einem kleineren Zimmer mit Einzelbett. WLAN kostenfrei. Waschmaschine, Trockner und Gefrierschrank separat. Eigener Gartenbereich.



FeWo/FeHaus	1/0
Größe	85 m²
Preis pro Nacht	40 €
Anzahl Personen	1 - 5
Mindestaufenthalt	2 Nächte
Separate Schlafräume	3



Gäste- und
Touristikverein Goldenstedt
Tiefer Weg 14
49424 Goldenstedt
Tel. 04444 - 9679743
Mobil/Fax 04444 - 1827
info@hartensbergsee.de
www.hartensbergsee.de

CAMPINGPLATZ HARTENBERGSEE

Der Campingplatz bietet der ganzen Familie beste Voraussetzungen für einen erholsamen Urlaub. 200 m entfernt von den preiswerten Touristen- und Dauerstellplätzen liegt der Badesee. Auf dem Gelände befinden sich möblierte Hütten mit Spielzimmer & Aufenthaltsraum. Minigolfplatz, Kiosk, Strandbar und Grillplätze runden das Angebot ab.



Anzahl Dauerplätze	149
Anzahl Touristikplätze	30
Anzahl Zeltplätze	600
Wohnmobilstellplätze	600
Stellplatzgröße	20 m² bis 200 m²
Ganzjährig geöffnet	Ja



Gäste- und Touristikverein (GuT)
Tiefer Weg 14
49424 Goldenstedt
Tel. 04444 - 9679743
Mobil/Fax 04444 - 1827
info@hartensbergsee.de

ZELTPLATZ HUNDETAL

Der 4.000 m² große Jugendzeltplatz liegt direkt am schönen Hartensbergsee. Ein renoviertes Sanitärgebäude mit Dusch- und Waschmöglichkeiten ist vorhanden. Eine Großküche zur Selbstverpflegung sowie ein Aufenthalts- und Speiseraum stehen zur Verfügung.

Anzahl Zeltplätze	500
Wohnmobilstellplätze	500

GASTRONOMIE, FREIZEIT, KULTUR, EINKAUF GASTGEBER IN GOLDENSTEDT



Hubertus Wübbeler
Hauptstr. 91
49424 Goldenstedt
Tel. 04444 - 524
nico.wuebbeler@gmail.com
Gasthaus Wübbeler "Berti"

GASTHAUS WÜBBELER

Kleines Restaurant mit saisonaler und regionaler Küche. Spezialitätenangebote: Spargelessen von Mitte April bis Juni. Grünkohllessen von Oktober bis März. Wildessen von Oktober bis März.



Art der Gastronomie	Restaurant
Plätze innen/außen	60
Geschlossen	Julii-September
Öffnungszeiten	12 - 22 Uhr



Fritz Hoyns
Wildapfelweg 2
49424 Goldenstedt
Tel. 04444 - 2949
hoynswaldstuben@web.de
www.hoynswaldstuben.
wordpress.com

HOYNGS WALDSTUBEN

Direkt am Rand des Herrenholzes gelegenes Cafe mit Festsaal für 100 Gäste.



Art der Gastronomie	Restaurant, Café
Plätze innen/außen	140 / 120
Ganzjährig geöffnet	Ja
Öffnungszeiten	14:30 - 22 Uhr Sonn- & Feiertage: 11 - 22 Uhr.



Gesa Wendt
Arkeburger Straße 22
49424 Goldenstedt
Tel. 04444 - 2964
Haus-im-moor@
niz-goldenstedt.de

NATURSCHUTZ- UND INFORMATIONSZENTRUM (NIZ) "HAUS IM MOOR"

Am Rand des Goldenstedter Moores befindet sich ein Naturschutzzentrum ganz faszinierender Art. Das Haus im Moor! Sie können die Landschaft bei einer Wanderung oder mit der Moorbahn erkunden, sowie Buchweizenspezialitäten genießen. Besonders schön ist das Moor im Frühjahr zur Wollgrasblüte oder im Herbst zum Kranicheinflug.

Geschlossen	Dezember - Februar
Öffnungszeiten	Julii & Aug. ab 14 Uhr März & November So.: 13 - 18 Uhr April - Juni & Sept. - Okt. zusätzl. Sa. ab 13 - 18 Uhr

UNTERKÜNFTE GASTGEBER IN KIRCHDORF



Astrid Unger und Ulf Meyer
Kuppendorfer Str. 2
27245 Kirchdorf
Tel. 04273 - 93010
Mobil/Fax 04273 - 930199
info@baumanns-hof.de
www.baumanns-hof.de
HotelBaumannsHof.de

LANDHOTEL BAUMANN'S HOF

Herzlich Willkommen! Direkt an der Kirchdorfer Heide liegt unser privat geführtes Land- und Tagungshotel mit Restaurant, Café, Biergarten, Minigolfplatz, Kegelbahnen, Wellness-Oase, Sauna-Oase, Massageangebot, Fahrradverleih und Pferdegastboxen für Reiter. Wir bieten täglich frische, regionale Küche und eine historische Festscheune für Familienfeiern und Hochzeiten.



Einzelzimmer	10 58 € bis 61 €
Doppelzimmer	24 84 € bis 97 €
Mehrbettzimmer	1 29,50 €
FeWo	9 ab 159 € / 2Tage
Aufpreis Halbpension	16,90 € pro Pers./Tag



Georg und Ingrid Autsch
Heerde 65
27245 Kirchdorf
Tel. 04273 - 962095
Mobil/Fax 0163 - 3892582
ferienwohnung.heerderhof@gmail.com
www.ferien-monteurwoh-
nung-heerderhof.de

PENSION HEERDERHOF

Sehr geehrte Gäste, gerne begrüßen wir Sie in unseren schönen Gästewohnungen. Perfekt auch für Monteure. Sie wohnen in unserem Privathaus in grüner ruhiger Lage. Ruhig aber dennoch zentral gelegener Ferienhof mit 1 Apartment (2 Personen) und einer Ferienwohnung (max. 2-5 Personen). Beide Wohnungen sind mit Dusche/ WC. TV in allen Räumen.



FeWo/FeHaus	2/0
Größe	36 m² bis 78 m²
Preis pro Nacht	20 € bis 30 €
Anzahl Personen	2 - 7
Mindestaufenthalt	2 Nächte
Separate Schlafräume	3



Stiftung Bethel im Norden
Badeweg 6
27259 Freistatt
Tel. 05448 - 88520
frank.kruse@bethel.de
www.freistaetter-feldbahn.de

WOHNMOBILSTELLPLATZ

Der Wohnmobilstellplatz mit 6 Stellplätzen liegt am Sinnesgarten in Freistatt mit interessanter Parkanlage und Fitnessparcour. Ausflüge ins Naturschutzgebiet Freistätter Moor und Fahrten mit der Freistätter Feldbahn oder den Besuch des Planetenwegs machen des Besuch sehenswert.



Ganzjährig geöffnet	Ja
Wohnmobilstellplätze	6



Aichan Nouri Oglou
Wagenfelder Straße 36
49453 **Hemslöh**
Tel. 05446 - 9028822
Mobil/Fax 0151 - 51255048
Aichan's Taverna

AICHAN'S TAVERNE

In unserem griechischen Restaurant bieten wir jeden Sonntag Mittagstisch von 11:30 Uhr bis 14 Uhr. Auf Wunsch auch Montags geöffnet. Jeden Sonnabendabend Buffet zum Sattessen. Außerdem richten wir Feiern aller Art aus und bieten einen Partyservice.



Art der Gastronomie	Restaurant
Plätze innen/außen	80 / 0
Ganzjährig geöffnet	Ja
Öffnungszeiten	17:30 - 23:30 Uhr
Besondere Hinweise	gesonderte Öffnungszeiten siehe Homepage



Christina Kauerauf
Düversbrucher Str. 18
49453 **Rehden**
Tel. 05446 - 99340
Mobil/Fax 05446 - 993434
info@rehden-ratsstuben.de
www.rehden-ratsstuben.de
Hotel und Restaurant Ratsstuben

HOTEL & RESTAURANT RATSSTUBEN

Das Hotel & Restaurant Ratsstuben verfügt über ein ansprechend gestaltetes Restaurant mit regionaler und saisonaler Küche. Das Hotel & Restaurant wurde 2007 renoviert und im Jahre 2014 erfolgte ein Anbau mit hochwertig ausgestatteten Zimmern. Das Hotel liegt unmittelbar in der Nähe des Naturschutzgebietes Geestmoor und zum Dümmer.



Art der Gastronomie	Restaurant
Plätze innen/außen	80 / 45
Ganzjährig geöffnet	Ja
Öffnungszeiten	Mo. - Fr.: 17 - 23 Uhr Sa. - So.: 11 - 23 Uhr



Jörg und Frank Niemeyer
Dicklerstraße 2
49453 **Rehden**
Tel. 05446 - 902029
info@landbaeckerei-niemeyer.de
www.landbaeckerei-niemeyer.de

LANDBÄCKEREI NIEMEYER / FILIALE IM EDEKA MARKT REHDEN

Bäckerei mit Café-Bereich.



Art der Gastronomie	Café
Plätze innen/außen	25 / 10
Ganzjährig geöffnet	Ja
Öffnungszeiten	Mo. - Sa.: 6 - 20 Uhr So.: 8 - 11 Uhr



Wolfgang Johanning
Nienburger Strasse 35
49453 **Rehden**
Tel. 05446 - 902940
Mobil/Fax 05446 - 90294-29
info@siebenhaeuser.com
www.siebenhaeuser.com
Siebenhäuser-Molkerei

SIEBENHÄUSER MOLKEREI GMBH & CO KG

Für Interessierte bieten wir Molkereiführungen mit Verkostung und Verkauf unserer Produkte an.

Art der Gastronomie	Imbiss/Bistro
Plätze innen/außen	50 / 10
Ruhetag	Dienstag
Ganzjährig geöffnet	Ja
Öffnungszeiten	Mo., Mi., Do. & Fr.: 9 - 18:30 Uhr Sa.: 8 - 18 Uhr So.: 13 - 18 Uhr



Annette u. Jörn Kriesmann
In der Finkenstadt 26
49453 **Barver**
Tel. 05448 - 1504
Mobil/Fax 0170 - 4386294
kriesmann@t-online.de
www.kriesmann.eu

BARVER LANDMILCH GMBH

Wir sind ein landwirtschaftlicher Betrieb mit ca.1.600 Milchkühen. Unsere Kühe werden im Kompostierungsstall gehalten und können sich frei bewegen. Gemolken wird in einem 72 Außenmelkerkarusell. Für Interessierte bieten wir auf Anfrage geführte Besichtigungen unseres Betriebes.

Ganzjährig geöffnet	Ja
Besondere Hinweise	Geführte Besichtigungen auf Anfrage



Natascha Hanking
Böschmühle 1
49453 **Hemslöh**
Tel. 05446 - 206817
Mobil/Fax 05446 - 206175
mail@bienencam.de
www.imkerei-hanking.de
erlebnisimkerei

HANKING ERLEBNIS-IMKEREI

Schauen, erleben, genießen. Die moderne Berufsimkerei mit dem Sinn für Nostalgie liegt inmitten einer idyllischen Waldlichtung, weitab vom Trubel der Zeit. Werfen Sie einen Blick in die Honigküche, naschen Sie vom süßen Nektar der Bienen und genießen Sie die Schönheit unserer Natur. Besichtigungen, Erlebnistage uvm. - wir freuen uns auf Sie!

Ganzjährig geöffnet	Ja
Öffnungszeiten	Mi.: 9 - 18 Uhr Sa.: 9 - 13 Uhr Geme auch nach telefonischer Absprache unter 05446 - 206817



Ralf Seedorf
Dönseler Straße 21
49453 **Dickel**
Tel. 05446 - 2240
Mobil/Fax 05446 - 2147
westernreiten@roofman-ranch.de
www.roofman-ranch.de
roofmanranch

WRZ ROOFMAN-RANCH

Westerreiten auf Schulpferden, Reitunterricht, Geführte Ausritte



Ganzjährig geöffnet	Ja
Öffnungszeiten	7:30 - 21 Uhr
Besondere Hinweise	Westerreiten auf Quarter Horses



Erhard Brand
Sulinger Straße 6
27251 **Scholen**
Tel. 04245 - 438
erhard-brand@t-online.de
www.brand-scholen.de

GASTHAUS BRAND

Familiär freundlich geführter Betrieb.



Einzelzimmer	4 42 €
Doppelzimmer	4 65 €
Mehrbettzimmer	1



Georg King
Ramkerstraße 188
27257 **Sudwalde**
Tel. 04247 - 628
Mobil/Fax 04247 - 1497
kingsudwalde@aol.com
www.spargelhof-king.de

SPARGELHOF KING

Unsere Unterkünfte liegen am Ortsrand von Sudwalde und eignen sich für Urlauber und Monteure. Sudwalde liegt zentral zwischen Sulingen, Twistingen, Bassum, Syke und Bruchhausen Vilsen. Bremen ist ca.32 km entfernt.



FeWo/FeHaus	1 / 2
Größe	50 m² bis 150 m²
Preis pro Nacht	22 € bis 26 €
Anzahl Personen	4 - 20
Mindestaufenthalt	3 Nächte
Separate Schlafräume	5



Mallinghäuser Straße 10
27257 **Sudwalde**
Tel. 04247 - 1817
info@schwaförden.de

HEUERLINGSHAUS SUDWALDE

Restauriertes, denkmalgeschütztes Fachwerkhaus in Sudwalde. - Ideal für kleinere Fahrradgruppen - Unterstellmöglichkeiten für Fahrräder - 2 Zimmer mit je 4 Betten - rustikaler Tagungsraum im Erdgeschoss.

Anzahl Betten	8
Anzahl Schlafräume	2
Preis Person/Nacht	25 €



Marcus Hoffmann
Schachtstraße 166
27252 **Schwaförden**
Tel. 04277 - 96107
wpz.hahnhorst@nfa-nienburg.niedersachsen.de
www.wpz-hahnhorst.de

WALDPÄDAGOGIKZENTRUM HAHNHORST

Sie wollen mit ihrem Verein, ihrer Familie oder dem Kindergarten eine Wochenendtour machen? Sie suchen ein Tagungshaus in ungestörter Atmosphäre oder wollen einfach nur mit Freunden und Bekannten ein paar Tage gemeinsam in der Natur verbringen? Das WPZ in Schwaförden bietet zahlreiche Möglichkeiten für ein entspanntes Naturerlebnis.



Anzahl Betten	44
Anzahl Schlafräume	7
Preis Person/Nacht	15 € bis 20 €
Weitere Ausstattungen	Kamin / Kachelofen, Streichtiere, Kaffeemaschine, DVD-Player, Toaster

Naturschutzgebiet
Rehdener Geestmoor

Freizeit und Erholung
in einer ursprünglich
erhaltenen Landschaft.



Samtgemeinde Rehden
Schulstraße 18
49453 Rehden
Tel.: (05446) 209-0
Fax: (05446) 209-60
E-Mail: info@rehden.de
www.rehden.de



GASTRONOMIE, FREIZEIT, KULTUR, EINKAUF
GASTGEBER IN SCHWAFÖRDEN



Ralph Keithan
Harmhausen 12
27248 **Ehrenburg**
Tel. 04275 - 323
www.parkgaststaette.de

PAGA - PARKGASTSTÄTTE

Unsere Küche verwöhnt Sie täglich mit warmen Gerichten und saisongemäßen Spezialitäten.



Art der Gastronomie	Restaurant, Kneipe
Ruhetag	Mittwoch
Ganzjährig geöffnet	Ja
Öffnungszeiten	ab 17 Uhr



Erhard Brand
Sulinger Straße 6
27251 **Scholen**
Tel. 04245 - 438
erhard-brand@t-online.de
www.brand-scholen.de

GASTHAUS BRAND

Familiär freundlich geführter Betrieb.



Art der Gastronomie	Restaurant, Kneipe
Ruhetag	Dienstag

UNTERKÜNFTE
GASTGEBER IN SIEDENBURG



Manfred Block
Vorderstraße 8
27254 **Siedenburg**
Tel. 04272 - 1402
deutscheshaus-siedenburg@gmx.de
deutscheshaus-siedenburg.de

DEUTSCHES HAUS

Im Herzen des Flecken Siedenburg bietet Ihnen unser kleines Hotel komfortabel eingerichtete Zimmer mit moderner Ausstattung.



Einzelzimmer	1 35 € bis 40 €
Doppelzimmer	6 70 € bis 80 €



Karl-Heinz Märtens
Am Sportplatz 63
27249 **Mellinghausen**
Tel. 04272 - 93000
Mobil/Fax 04272 - 930071
info@hotel-maertens.de
www.Hotel-Maertens.de

HOTEL MÄRTENS ***

Familiengeführter Betrieb. Ruhige Lage am Ortsrand. Hotelzimmer mit Du/WC, TV, Telefon, Minibar, W-Lan in 3 Gästehäusern. Restaurant mit regionalen Spezialitäten. Kegelbahn, Konferenzraum, Saal für 180 Personen.



Einzelzimmer	11 47 € bis 62 €
Doppelzimmer	12 72 € bis 85 €

GASTRONOMIE, FREIZEIT, KULTUR, EINKAUF
GASTGEBER IN SIEDENBURG



Karla Richter
Hainenweg 32
27249 **Mellinghausen**
Tel. 04272 - 963212
Mobil/Fax 04272 - 963071
karla.richter@b5on.de
www.landhaus-ohlendorf.de
landhaus_ohlendorf

B5 GMBH "LANDHAUS OHLENDORF"

Unser Landhaus befindet sich am Rande von Mellinghausen im Ortsteil Ohlendorf. Bei uns können Sie sich bei einer Tasse Kaffee und einem Stück Kuchen in unserem gemütlichen Café entspannen. Oder klönen Sie bei schönem Wetter im rustikalen Hofambiente. Besonders unsere wunderschönen Wohnaccessoires im Landhausstil werden Sie begeistern.



Art der Gastronomie	Café
Plätze innen/außen	25 / 30
Geschlossen	Januar-Februar
Ruhetag	Montag & Dienstag
Öffnungszeiten	Mi. - So.: 14 - 18 Uhr
Besondere Hinweise	Nach Absprache sind wir auch gerne Montags und Dienstags für Sie da



Karl-Heinz Märtens
Am Sportplatz 63
27249 **Mellinghausen**
Tel. 04272 - 93000
Mobil/Fax 04272 - 930028
info@hotel-maertens.de
www.Hotel-Maertens.de

HOTEL MÄRTENS

Hotel und Restaurant. Regionale und saisonale Küche. Montags Ruhetag.



Art der Gastronomie	Restaurant
Plätze innen/außen	70 / 25
Ruhetag	Montag
Ganzjährig geöffnet	Ja
Öffnungszeiten	17:30 - 21:30 Uhr Sa., So. & Feiertags auch Mittags ab 12 Uhr

GASTRONOMIE, FREIZEIT, KULTUR, EINKAUF
GASTGEBER IN SIEDENBURG



Friedhelm Wolters
Dorfstraße 15
27254 **Staffhorst**
Tel. 04272 - 353
Mobil/Fax 0162 - 1676646
fidi-wolters@freenet.de
www.wolters-gasthaus.de

WOLTERS GASTHAUS

Das "Gasthaus Wolters" in Staffhorst ist ein Traditionsbetrieb der seit 1911 von der Familie Wolters geführt wird. Diese Tradition ist jedoch nur ein Kennzeichen eines stetig modernisierten Unternehmens. Wir bieten die klassische Landgastronomie für Gruppen ab 10 bis 160 Pers. in unseren modernen Räumen.



Art der Gastronomie	Kneipe
Plätze innen/außen	24 / 32
Ganzjährig geöffnet	Ja
Ruhetag	Mo. - Mi.
Öffnungszeiten	Do. - So.: 18 - 23 Uhr



Samtgemeinde Siedenburg
Sportstraße 1
27254 **Siedenburg**
Tel. 04272 - 1759
Mobil/Fax 04272 - 7927
kontakt@siedenburg-online.de
www.siedenburg-online.de

FREIBAD SIEDENBURG

Genießen Sie die warmen Sommertage mit der ganzen Familie im Freibad Siedenburg. Es bietet konstante und angenehme warme Wassertemperaturen auch bei schlechter Witterung. Ein Schwimmbecken und ein Nichtschwimmerbecken laden zum Baden ein. Für unsere „Kleinsten Gäste“ ist ein Planschbecken mit integrierter Rutsche vorhanden.

Geschlossen	Oktober - April
Öffnungszeiten	Mo. - Sa.: 12:30 - 20 Uhr So.: 10 - 20 Uhr Sommerferien: Mo.: 11 - 20:30 Uhr Di. - So.: 10 - 20:30 Uhr



Samtgemeinde Siedenburg
Schulstraße 9
27246 **Borstel**
Tel. 04276 - 979135
Mobil/Fax 04272 - 7927
kontakt@siedenburg-online.de
www.siedenburg-online.de

HALLENBAD AQUARIS BORSTEL

Besuchen Sie unser Hallenbad „Aquaris“ in Borstel. Hier finden Sie ein kleines Schwimmerbecken welches an das Nichtschwimmerbecken grenzt. Donnerstags und Freitags sind unsere Warmbadetage sehr beliebt.

Geschlossen	April - September
Ruhetag	Mittwoch
Öffnungszeiten	Mo.: 17 - 20 Uhr, Di. & Fr.: 16 - 20 Uhr, Do.: 16 - 21 Uhr, Sa.: 15:30 - 18 Uhr, So.: 9 - 11:30 Uhr



Reiner Lange
Borsteler Weg 28
27246 **Borstel**
Tel. 04276 - 94051
Mobil/Fax 0172 - 4549979
reiner.lange@ewetel.net
www.kappelundlange.de

KAPPEL & LANGE FAHRRÄDER NACH MASS

Fahrrad- und speziell Elektrofahrradhandel sowie Reparatur. Victoria, Hercules, Conway, Hase-Bike, Bosch und Shimano-Service.



Ganzjährig geöffnet	Ja
Öffnungszeiten	Mo. - Fr.: 09 - 12:30 Uhr 14 - 18 Uhr
Besondere Hinweise	Samstag bis 14 Uhr und nach Absprache



Marion Lober
Fünfhäuser 36
27249 **Mellinghausen**
Tel. 04272 - 1862
Mobil/Fax 04272 - 963210
info@theater-eschbachtal.de
www.theater-eschbachtal.de
Theatergruppe Eschbachtal

THEATERGRUPPE ESCHBACHTAL E.V. FREILICHTBÜHNE OHLENDORF

Die Freilichtbühne Ohlendorf liegt idyllisch inmitten einer Hofanlage eines alten niedersächsischen Bauernhofes. Bis zu 450 Zuschauerplätze stehen zur Verfügung. In den Sommermonaten Juli/August werden die plattdeutschen Stücke der Theatergruppe Eschbachtal aufgeführt. Für das leibliche Wohl sorgen die ehrenamtlichen Helfer.

Geschlossen	September - Juni
Besondere Hinweise	Spielzeit von Mitte Juli bis Mitte August

UNTERKÜNFTE
GASTGEBER IN SULINGEN



Klein Lessen 23
27232 **Sulingen**
Tel. 04271 - 5636
Mobil/Fax 04271 - 622125
sulingen@googlemail.com
www.albers-gasthaus.de

ALBERS GASTHAUS

Die Zimmer in unserem Gasthaus sind alle mit Dusche u. WC ausgestattet. In unserem Restaurant servieren wir Ihnen gerne Ihr Abendessen. Der gemütliche Biergarten (bei schlechtem Wetter der Wintergarten) freut sich auf Ihren Besuch. Unser Saal bietet Platz für Familienfeiern bis zu 150 Personen. Weitere Räumlichkeiten für Kleingruppen vorhanden.



Einzelzimmer	1 30 €
Doppelzimmer	3 60 €



Rathlosen 26
27232 **Sulingen**
Tel. 04271 - 4525
brinkmanns-gasthaus@web.de

BRINKMANN'S GASTHAUS

Alle Zimmer unseres Gästehauses haben ein Bad mit Dusche und WC. Ab 17:00 Uhr serviert Ihnen unsere Küche gerne etwas Warmes und in unserem Biergarten können Sie das ein oder andere "Gezapfte" genießen. Unser Saal bietet Ihnen Platz, z.B. für Familienfeiern, mit bis zu 150 Personen. Zu unserem Haus gehört auch ein separater Tagungsraum.



Einzelzimmer	3 35 €
Doppelzimmer	4 70 €



Rathlosen 26
27232 Sulingen
Tel. 04271 - 4525
brinkmanns-gasthaus@web.de

BRINKMANN'S GASTHAUS

Ab 17:00 Uhr in der Woche und ab 11:00 Uhr am Wochenende sowie an Feiertagen, serviert Ihnen unsere Küche gerne etwas Warmes. In unserem Biergarten können Sie das ein oder andere "Gezapfte" genießen. Unser Saal bietet Ihnen, z.B. für Familienfeiern Platz, für bis zu 150 Personen. Zu unserem Haus gehört zudem auch ein separater Tagungsraum.



Plätze innen/außen	20 Gaststube, 40 Kneipe, 150 Saal
Ganzjährig geöffnet	Ja
Ruhetag	Kein Ruhetag
Öffnungszeiten	Sa., So. & Fr. ab 11 Uhr geöffnet, Mo. bis Fr. ab 17 Uhr



Kurze Heide 19
27232 Sulingen
Tel. 04271 - 3103

MUSEUM AM STADTSEE

Das Museum am Stadtsee wird von Mitgliedern des Heimatvereins Sulingen e.V. betreut. Hier wird in einer Dauerausstellung den Besuchern das Leben und Arbeiten in früheren Zeiten im Sulinger Land mit vielen Ausstellungsstücken näher gebracht. Darüber hinaus finden monatlich wechselnde Sonderausstellungen zu speziellen Themen statt.

Ganzjährig geöffnet	Ja
Besondere Hinweise	Geöffnet jeden 3. Sonntag im Monat von 14 bis 17 Uhr Für Gruppen und Vereine nach Absprache.



Klein Lessen 24
27232 Sulingen
Tel. 04271 - 2335
Mobil/Fax 04271 - 955122
info@gasthaus-thiermann.de
www.gasthaus-thiermann.de

GASTHAUS THIERMANN

In unserem gemütlichen Restaurant können Sie Ihren Hunger stillen und abends im Biergarten "etwas Kühles" genießen. Unser Saal ist ideal für Familienfeiern. Wir bieten Platz für bis zu 230 Personen.



Art der Gastronomie	Restaurant, Kneipe
Plätze innen/außen	20 / 30
Ganzjährig geöffnet	Ja
Ruhetag	Keine Ruhetage
Öffnungszeiten	9 - 12 Uhr Abends ab 17 Uhr geöffnet

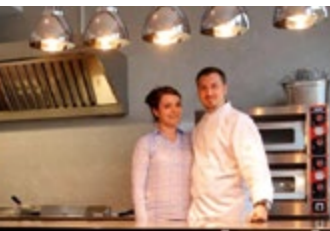


Im Bürgerpark Sulingen 0
27232 Sulingen
Tel. 04271 - 88-0

PARK DER GENERATIONEN

Der Treffpunkt für Jung und Alt auf einer Größe von ca. 8000 m². Folgende Gerätschaften finden Sie dort: Wasserspielanlage, BMX Fahrradparcours, seniorengerechte Sport- und Trainingsgeräte
Parkplatz am Hallenbad in der Breslauer Straße.

Ganzjährig geöffnet	Ja
---------------------	----



Christian Detert
Lange Straße 31
27232 Sulingen
Tel. 04271 - 9555535
hausgemacht-sulingen@gmx.de
www.hausgemacht-sulingen.de
hausgemachtsulingen

HAUSGEMACHT

Frische & schnelle Küche im Herzen Sulingens. Offene Showküche, täglich wechselndes Mittagsangebot, alle Speisen auch zum mitnehmen erhältlich. Durchgehend warme Küche. Innen- sowie Außenplätze. Haupthaus und 1. Restaurant ist das Landhaus Witten Deel in Wehrbleck. „Wir lieben was wir tun, diese Passion leben wir jeden Tag.“ Christian Detert.



Art der Gastronomie	Restaurant
Plätze innen/außen	70 / 20
Ganzjährig geöffnet	Ja
Ruhetag	Sonntag
Öffnungszeiten	12-21 Uhr
Besondere Hinweise	siehe Homepage



Galtener Straße 12
27232 Sulingen
Tel. 04271 - 880
Mobil/Fax 04271 - 88-33
stadt@sulingen.de
www.sulingen.de
sulingen.de
sulingen.de

STADT SULINGEN

Erleben Sie Sulingen: Ein Besuch der Solarstadt des Nordens an der Sule lohnt sich zu jeder Jahreszeit. Rund um die Kirche spiegeln wunderschöne Fachwerkhäuser den ganz eigenen Charakter des fast 1000 Jahre alten Mittelzentrums wider. Vom Einkaufsbummel durch die Innenstadt bis zum Strandbad am Stadtsee sind es nur wenige Schritte.



Ganzjährig geöffnet	Ja
Öffnungszeiten	8 - 12:30 Uhr Dienstag von 8 - 17 Uhr Donnerstag von 8 - 18 Uhr



Verdener Str. 18
27232 Sulingen
Tel. 04271 - 2257
Mobil/Fax 04271 - 6700
info@dahlskamp.de
www.dahlskamp.de
dahlskamp

HOTEL / RESTAURANT DAHLKAMP

Unser Restaurant bietet durchgehend warme Küche und der Biergarten lädt zu einem gemütlichen Abend ein. Familienfeiern richten wir gerne für 160 bis 200 Personen aus, unsere Clubräume bieten Platz für 20 bis 40 Personen.



Art der Gastronomie	Restaurant, Kneipe
Plätze innen/außen	bis 200 / 50
Ganzjährig geöffnet	Ja
Öffnungszeiten	9:30 - 14:30 Uhr 17:30 - 21:30 Uhr



Kornstraße 0
27232 Sulingen
Tel. 04271 - 880

WOHNMOBILSTELLPLATZ

Kostenlose Stellplätze für 20 Reisemobile, Ver- u. Entsorgung 1,00 Euro, Stromanschluss. Der Platz ist rund um die Uhr nutzbar ohne zeitliche Begrenzung. Der Stellplatz bietet: eine Liegewiese, einen Spielplatz, einen Badesee, ein Wassertretbecken (Kneipp).

Ganzjährig geöffnet	Ja
Wohnmobilplätze	20



Lange Str. 50
27232 Sulingen
Tel. 04271 - 93000
Mobil/Fax 04271 - 5780
info@hotelzurboerse.com
www.hotelzurboerse.com

HOTEL ZUR BÖRSE

Unser ruhiges Haus liegt direkt in der Stadtmitte Sulingens. Unsere Küche freut sich Mittags und Abends auf Ihren Besuch. Unsere Bar und Terrasse laden zum Verweilen ein. Familienfeiern richten wir gerne für bis zu 100 Personen aus und unsere Tagungsräume bieten Platz für 12 bis 55 Personen.



Art der Gastronomie	Restaurant, Kneipe
Plätze innen/außen	40 / 20
Ganzjährig geöffnet	Ja
Öffnungszeiten	12 - 14 Uhr 18 - 22 Uhr
Besondere Hinweise	Geschlossen Fr. Abends, und Sa. und So. Mittags

UNTERKÜNFTE GASTGEBER IN STEMWEDE



Dörte Knake
Kurze Heide 19
27232 Sulingen
Tel. 04271 - 2799
Mobil/Fax 04271 - 780526
info@cafe-am-stadtsee.de
www.cafe-am-stadtsee.de

MUSEUMSCAFÉ AM STADTSEE

Café direkt am Sulinger Stadtsee. Genießen Sie unsere selbstgebackenen Kuchen und Torten sowie unsere Kaffeespezialitäten. Für Gruppen ab 20 Personen bieten wir zusätzlich ein reichhaltiges Frühstücksbuffet und diverse Saisonbuffets (Spargel, Grillen, Grünkohl etc.) an.



Art der Gastronomie	Café, Imbiss/Bistro
Plätze innen/außen	130 / 80
Ganzjährig geöffnet	Ja
Ruhetag	Montag & Dienstag
Öffnungszeiten	Mi., Do., Fr., Sa. & So.: 14:30 - 0 Uhr



Dietrich Oevermann
Zur Wilhelmshöhe 14
32351 Stemwede-Haldem
Tel. 05474 - 92030
info@berggasthof-wilhelmshoehe.de
www.berggasthof-wilhelmshoehe.de

BERGGASTHOF WILHELMSHÖHE ****

Mitten im Stemweder Berg liegt das Hotel und Restaurant. Einmaliges Ambiente mit moderner Küche. Ideal für Familienfeiern, Hochzeiten und Tagungen. Das Hotel verfügt über 22 Zimmer, sowie mehreren Tagungsräumen, weißer Saal, Kaminzimmer und 3 Restaurants. Wir freuen uns auf jeden Besuch unserer Gäste!



Einzelzimmer	3 48 € bis 68 €
Doppelzimmer	19 85 € bis 100 €
Mehrbettzimmer	6 100 € bis 130 €
Aufpreis Halbpension	8 € pro Pers./Tag



Promenadenweg 4
27232 Sulingen
Tel. 04271 - 952085
freizeitbad@sulingen.de
www.freizeitbad-sulingen.de

FREIZEITBAD SULINGEN

Ausstattung des Freizeitbades: Wellenrutsche aus Edelstahl, eine Sprunganlage (ein, drei, fünf Meter) Massagedüsen und Wasserspeicher, Nackendusche, Sonnendeck mitten im Becken, Beach-Bereich mit Strandkörben.

Geschlossen	September - Mai
Öffnungszeiten	6 - 20 Uhr Sa.: 7 - 20 Uhr So.: 8 - 20 Uhr



Elke Ahrens
Dieler Straße 28
32351 Stemwede-Dielingen
Tel. 0179 - 1315877
ahrens.e@gmx.de
www.duemmer-biermann.de

FERIENHAUS BIERMANN

Unser in Dielingen gelegenes Ferienhaus punktet in erster Linie durch seine Geräumigkeit, die Ausstattung und den parkähnlichen Garten. Unser Haus ist der ideale Ausgangspunkt für die verschiedensten Aktivitäten. Den Dümmer-See erreichen Sie mit dem Auto in 10 Minuten.



Einzelzimmer	2 30 €
Doppelzimmer	8 45 €



Breslauer Straße 19
27232 Sulingen
Tel. 04271 - 1793
hallenbad@sulingen.de
www.hallenbad-sulingen.de

HALLENBAD SULINGEN

Folgende Angebote hält das Hallenbad für Sie bereit: Baby-Schwimmen, verschiedene Schwimmkurse, Aqua-Gymnastik, Aqua-Jogging, Aqua-Fitness, Frühschwimmen und 50plus-Aktiv & Fit.

Geschlossen	Mai - August
Öffnungszeiten	Mo. - Fr.: 6 - 8 Uhr Di.: 15 - 22 Uhr Mi. & Do.: 16 - 22 Uhr Fr.: 16 - 21 Uhr Sa.: 10 - 19 Uhr So.: 8 - 14 Uhr



Familie Jobusch
Alter Postweg 25
32351 Stemwede
Tel. 05745 - 2257
Mobil/Fax 05745 - 1409
gasthof-jobusch@gmx.de

GASTHOF JOBUSCH

Gemütliche Zimmer in ruhiger Lage.



Doppelzimmer	2 bis 60 €
Aufpreis Halbpension	8 € pro Pers./Tag

UNTERKÜNFTE GASTGEBER IN STEMWEDE



Familie Rosengarten
Haldecker Straße 5
32351 **Stemwede**
Tel. 05474 - 382
Mobil/Fax 05474 - 1724
info@gasthof-rosengarten.de
www.gasthof-rosengarten.de

GASTHOF ROSENGARTEN, HOTEL GARNI

Unser Haus verfügt über fünf modern eingerichtete Doppelzimmer und ein Einzelzimmer. Alle Hotelzimmer sind Nichtraucherzimmer und mit TV, Telefon, kostenlosem Internetzugang und Minibar ausgestattet. Außerdem bietet fast jedes Zimmer einen zum Stemweder Berg oder zum Wiehengebirge gelegenen Balkon.



Einzelzimmer	1 40 € bis 59 €
Doppelzimmer	5 65 € bis 80 €
Mehrbettzimmer	3 80 € bis 95 €



Rüdiger Meyer-Pilz
Am Kirchplatz 5
32351 **Stemwede-Levern**
Tel. 05745 - 2101
info@hotel-meyer-pilz.de
www.hotel-meyer-pilz.de

LAND-GUT-HOTEL MEYER-PILZ MIT KURMITTELHAUS ***

Traditionsreiches Familienhotel mit behaglicher Atmosphäre und gepflegter Gastlichkeit im 1000-jährigen Stiftsort Levern, im wunderschönen Mühlenkreis Minden-Lübbecke. Egal, ob Sie einen Kurzurlaub oder eine Tagung bei uns planen, eine Veranstaltung besuchen wollen oder auf Geschäftsreise sind - freuen Sie sich auf einen entspannten Aufenthalt.



Einzelzimmer	8 49 € bis 59 €
Doppelzimmer	12 80 € bis 94 €
Mehrbettzimmer	1
Aufpreis Halbpension	12 € pro Pers./Tag



Familie Cordes
Brahendamm 5
32351 **Stemwede**
Tel. 05773 - 264
Mobil/Fax 05773 - 264
joecor@web.de
www.stemwede.de/landgasthaus

LANDGASTHAUS STEMWEDER BERG

Gemütliche Zimmer in ruhiger Lage am Fuße des Stemweder Berges und des Oppenweher Moores. Wohltuende Nachtruhe und ein schönes Frühstück zum Start in den Tag. Frühstück auch am sehr frühen Morgen möglich - reichhaltige Tages-/ Abendmenüs - ideal für Geschäftsreisende und Monteur!



Einzelzimmer	3 32 € bis 37 €
Doppelzimmer	4 56 € bis 60 €
Mehrbettzimmer	2 78 € bis 81 €
Aufpreis Halbpension	9 € pro Pers./Tag



Friedrich und Karin Klanke
In der Horst 12
32351 **Stemwede**
Tel. 05745 - 2774
Mobil/Fax - 01607986695
klanke@gmx.de

PENSION HAUS KLANKE

Gemütliche Zimmer in ruhiger Atmosphäre.



Einzelzimmer	2 25 €
Doppelzimmer	1 44 €



Ulrike Bäcker
Stemwederberg-Straße 85
32351 **Stemwede**
Tel. 05773 - 991780
Mobil/Fax 05773 - 99178118
stemwederhof@gmx.de
www.stemwederhof.de

STEMWEDER HOF

Unser traditionsreiches, familiengeführtes Hotel und Restaurant liegt direkt am Stemweder Berg, in der Gemeinde Stemwede - OT Wehden.



Einzelzimmer	2 42 €
Doppelzimmer	11 78 €



K.H. Warner
Ebelage 2
32351 **Stemwede**
Tel. 05745 - 1509
Mobil/Fax 05745 - 1590
kaarmone@t-online.de
www.auf-der-ebelage.de

"AUF DER EBELAGE"

Zwei schöne, geräumige und möblierte Landwohnungen. Je 80 m² mit kompletter Küche und Terrasse/Balkon in ruhiger Lage. Einkaufszentrum in der Nähe. Ideal zum Radfahren!



FeWo/FeHaus	2 / 0
Größe	80 m²
Preis pro Nacht	40 €
Anzahl Personen	2 - 4
Mindestaufenthalt	3 Nächte
Separate Schlafräume	2



Familie Reckmann
In der Horst 4
32351 **Stemwede**
Tel. 05745 - 2323
Mobil/Fax 05745 - 300126
erika.reckmann@gmx.de

FERIENWOHNUNG "BEI REEPENS"

Gemütliche, großzügige Ferienwohnung in ruhiger Lage.



FeWo/FeHaus	2 / 0
Preis pro Nacht	42 € bis 50 €
Anzahl Personen	3 - 6
Separate Schlafräume	2



Petra Jaroniec
Büthenweg 4
32351 **Stemwede**
Tel. 05773 - 9914856
Mobil/Fax 05773 - 9914857
info@uwbf.de
www.uwbf.de

FERIENWOHNUNG "URLAUB WIE BEI FREUNDEN"

Erholen Sie sich vom Stress des Alltags in der 90m² Gästewohnung. Ob alleine, mit Partner, mit Kindern, Freunden oder der Familie: Wir freuen uns auf Ihren Besuch!



FeWo/FeHaus	1 / 0
Größe	90 m²
Preis pro Nacht	bis 55 €
Anzahl Personen	1 - 6
Separate Schlafräume	2

UNTERKÜNFTE GASTGEBER IN STEMWEDE



Anette Beeke
Mönchsweg 3
32351 **Stemwede**
Tel. 05745 - 2053
landwohnen-stemwede@gmx.de

LANDWOHNEN

Bei uns haben Sie eine Wahl: Die Vielfalt unserer bezaubernden Region auf eigene Faust erkunden, mit einer Gästeführung Geschichte und Natur erleben oder einfach die Seele baumeln lassen und die westfälische Gastfreundschaft genießen.



FeWo/FeHaus	1 / 0
Größe	bis 55 m²
Preis pro Nacht	45 €
Anzahl Personen	2 - 6
Separate Schlafräume	1



Gerhard Grummert
Zur Großenheide 5
32351 **Stemwede - Niedermehnen**
Tel. 05745 - 859
erlebnishof.grummert@gmail.com
www.erlebnishof-grummert.de

ERLEBNISHOF GRUMMERT

Zehn Ferienwohnungen für 1 bis 5 Personen mit insges. 24 Betten in ruhiger, ländlicher Lage südlich des Stemweder Berges laden zum Ausruhen und als Start für gemütliche Fahrradtouren ein. Alternativ kann im Heuhotel übernachtet werden. Am Hof gibt es von Juli - Ende Okt. ein Maislabyrinth. Für Gruppen und Kindergeburtstage ein tolles Programm.



Anzahl Betten	29
Anzahl Schlafräume	1
Preis Person/Nacht	12,50 € bis 14,50 €
Weitere Ausstattungen	Kamin, E-Bike Ladestation, Heuhotel - Übernachten im Heu mit eigenem Schlafsack

GASTRONOMIE, FREIZEIT, KULTUR, EINKAUF GASTGEBER IN STEMWEDE



Dietrich Oevermann
Zur Wilhelmshöhe 14
32351 **Stemwede-Haldem**
Tel. 05474 - 92030
info@berggasthof-wilhelmshoehe.de
berggasthof-wilhelmshoehe.de

BERGGASTHOF WILHELMSHÖHE

Mitten im Stemweder Berg, liegt das Hotel und Restaurant. Einmaliges Ambiente mit moderner Küche. Ideal für Familienfeiern, Hochzeiten und Tagungen.



Art der Gastronomie	Restaurant
Plätze innen/außen	350 / 200
Öffnungszeiten	11 - 23 Uhr



Familie Jobusch
Alter Postweg 25
32351 **Stemwede**
Tel. 05745 - 2257
gasthof-jobusch@gmx.de

GASTHOF JOBUSCH

Unser traditionsreiches Familienunternehmen bietet Ihnen bei gutbürgerlicher Küche in gemütlicher Atmosphäre Platz zum Genießen und Feiern. Außer Haus Partyservice. Außerdem bieten wir Ihnen saisonale Spezialitäten wie Pickert, Grünkohl oder Spargel.



Art der Gastronomie	Restaurant, Kneipe
Plätze innen/außen	80 / 20
Ganzjährig geöffnet	Ja
Ruhetag	Dienstag
Öffnungszeiten	9 - 14 Uhr, 17 - 23 Uhr



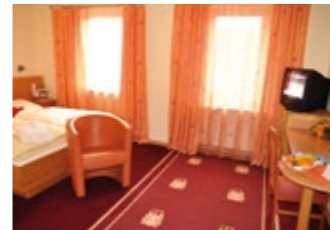
Familie Rosengarten
Haldecker Straße 5
32351 **Stemwede**
Tel. 05474 - 382
Mobil/Fax 05474 - 1724
info@gasthof-rosengarten.de
www.gasthof-rosengarten.de
GasthofRosengarten

GASTHOF ROSENGARTEN

Wir verfügen über zwei festlich eingerichtete Säle sowie einen Tagungsraum, der auch für andere Anlässe genutzt werden kann. Durch den angeschlossenen großen Parkplatz können Sie den Saaleingang barrierefrei erreichen. Die Sanitäranlagen sind selbstverständlich mit einem behindertengerechten WC mit geschlossenem Wickelraum ausgestattet. Spezialisierung auf Feiern - Tagungen - Hotel.



Art der Gastronomie	Restaurant
Plätze innen/außen	250 / 40
Ganzjährig geöffnet	Ja
Ruhetag	Montag
Besondere Hinweise	Gruppen nach Anmeldung: Mi. 9 - 12 Uhr & Do. 15 - 19 Uhr. Infos siehe Homepage



Rüdiger Meyer-Pilz
Am Kirchplatz 5
32351 **Stemwede**
Tel. 05745 - 2101
info@hotel-meyer-pilz.de
www.hotel-meyer-pilz.de

LAND-GUT-HOTEL MEYER-PILZ MIT KURMITTELHAUS

Genießen Sie die mediterrane Leichtigkeit des Seins oder die Bodenständigkeit der Westfalen auf Ihrem Teller. In unserem Restaurant „Henriette Davidis“, in unserer kleinen gemütlichen „Stube“ oder – an sonnigen Tagen – auf unserer Sommerterrasse bieten wir Ihnen mediterrane und regionale Spezialitäten.



Art der Gastronomie	Restaurant, Kneipe
Plätze innen/außen	120 / 80
Ganzjährig geöffnet	Ja
Ruhetag	Montag
Öffnungszeiten	17 - 23 Uhr



Familie Cordes
Brahendamm 5
32351 **Stemwede-Oppendorf**
Tel. 05773 - 264
Mobil/Fax 05773 - 264
joecor@web.de
www.stemwede.de/landgasthaus

LANDGASTHAUS STEMWEDER BERG

Wunderschöne und ruhige Lage für einen erholsamen Schlaf mit exzellentem Frühstück!



Art der Gastronomie	Restaurant, Kneipe
Plätze innen/außen	45 / 18
Ganzjährig geöffnet	Ja
Öffnungszeiten	9:30 - 23 Uhr
Besondere Hinweise	Mittwoch eingeschränkte Öffnungszeiten.

GASTGEBER IN STEMWEDE



Heinfried Huck
Wagenfelder Str. 34
32351 **Stemwede-Oppenwehe**
Tel. 05773 - 374
Mobil/Fax 05773 - 8922
moorhof-huck@t-online.de
www.moorhof-oppenwehe.de

RESTAURANT MOORHOF

Unser Haus ist ein Ausflugsziel für Jung und Alt. Wir liegen im Naturpark Dümmer im DümmerWeserLand, am Rande des Oppenweher Moores. Für Gruppen bieten wir Planwagen- und Moorbahnfahrten an. Saisonale Küche, wie Spargelessen, Pickert etc. Jeden Sonntag Kuchenbuffet.



Art der Gastronomie	Café, Imbiss/Bistro
Plätze innen/außen	200 / 100
Ganzjährig geöffnet	Ja
Öffnungszeiten	10 - 21 Uhr
Besondere Hinweise	Mo. & Do. geschlossen (an Feiertagen und für Gruppen geöffnet)



Helmut Richter
Hintern Teich 9
32351 **Stemwede-Levern**
Tel. 05745 - 945200
erleben@rila.de
www.rila-erleben.de
rilaerleben

RILA ERLEBEN

Im nordwestlichen Ostwestfalen liegt „Rila erleben“ inmitten unberührter Natur. Mit dem Panorama-Restaurant „Rotondo“ für Veranstaltungen, dem Gewölbewinkler mit Tapas-Bar in den Wintermonaten, den mediterranen Gärten im Sommer und der Feinkost-Welt mit den RILA Feinkost Produkten gibt es für Besucher viel zu entdecken und erleben.



Art der Gastronomie	Restaurant, Café, Imbiss/Bistro
Plätze innen/außen	120 / 150
Ruhetag	Montag
Ganzjährig geöffnet	Ja
Öffnungszeiten	14:30 Uhr
Besondere Hinweise	So. ab 11:30 Uhr geöffnet



Ulrike Bäcker
Stemwederberg-Straße 85
32351 **Stemwede**
Tel. 05773 - 991780
Mobil/Fax 05773 - 99178118
stemwederhof@gmx.de
www.stemwederhof.de

STEMWEDER HOF

Gemeinde Stemwede / OT Wehdem. Unser Restaurant ist ganzjährig geöffnet. Gut bürgerliche Küche, saisonale Spezialitäten, Kinderkarte, warme Küche von 18:00 Uhr bis 21:30 Uhr, Biergarten und Catering.



Art der Gastronomie	Restaurant, Kneipe
Plätze innen/außen	300 / 60
Ruhetag	Mittwoch
Ganzjährig geöffnet	Ja
Öffnungszeiten	16 Uhr
Besondere Hinweise	warme Küche von 18 bis 21:30 Uhr

UNTERKÜNFTE GASTGEBER IN TWISTRINGEN



Olga Wessels
Große Straße 21
27239 **Twistringen**
Tel. 04243 - 9424810
Mobil/Fax 0174 - 6029458
info@classico-twistringen.de
www.classico-twistringen.de

CLASSICO HOTEL-CAFÉ-RESTAURANT ****

DAS HOTEL CLASSICO Unser kleines, exklusives Hotel liegt im Herzen von Twistringen, circa 35 Kilometer von Bremen entfernt. Warme Farben und klassische Möbel bestimmen die Einrichtung des Hotels. Jedes der fünf gemütlichen Zimmer wurde individuell eingerichtet. Alle Zimmer verfügen über WLAN, TV, Minibar und Klimaanlage.



Einzelzimmer	5 80 € bis 95 €
Doppelzimmer	5 95 € bis 110 €



Christopher Schnorr
Kolpingstrasse 12
27239 **Twistringen**
Tel. 04243 - 9700180
Mobil/Fax 04243 - 09700182
info@daskleinehotel.com
www.daskleinehotel.com
Das-kleine-Hotel

DAS KLEINE HOTEL

Unser kleines Hotel in der Innenstadt von Twistringen verfügt über 7 gemütlich eingerichteten Zimmer. Die Innenstadt ist fußläufig in wenigen Minuten zu erreichen. Hier finden Urlauber, Geschäftsreisende und Monteure eine gute Unterkunft. Restaurants und Einkaufsmöglichkeiten befinden sich in der Nähe. Anbindung an öffentliche Verkehrsmittel.



Einzelzimmer	1 49 €
Doppelzimmer	6 69 €



Erika Gehrken
Bahnhofstraße 71
27239 **Twistringen**
Tel. 04243 - 2225
Mobil/Fax 04243 - 4848
info@zur-boerse-twistringen.de
www.zur-boerse-twistringen.de

HOTEL ZUR BÖRSE

Das Hotel zur Börse ist ein mittelgroßer Betrieb mit familiärer Atmosphäre. Wir verfügen über 18 Gästezimmer mit DU/WC/TV und W-Lan, einen großen Saal für 80-300 Gäste, Clubräume für kleine Veranstaltungen, zwei Kegelbahnen und einen schönen großen Biergarten. In unserer Küche wird mit Lust und Liebe gekocht und die Preise sind durchaus moderat.



Einzelzimmer	9 44 €
Doppelzimmer	7 70 €
Mehrbettzimmer	2 90 € bis 100 €

GASTGEBER IN TWISTRINGEN



Annegret Bittner
Borwede 1
27239 **Twistringen**
Tel. 04243 - 971213
Borweder Klönstuuw

BORWEDER KLÖNSTUUV

Ein kleines Café auf dem Lande unter alten Eichen. Hier wird "GEMÜTLICHKEIT" groß geschrieben. Wir verwöhnen Sie mit selbstgebackenen Torten und Kuchen genauso wie mit Tee- und Kaffeespezialitäten. Möchten Sie eine Feier bis 30 Personen ausgerichten? Rufen Sie mich an und wir besprechen Ihre individuellen Wünsche.



Art der Gastronomie	Café
Plätze innen/außen	40 / 60
Ganzjährig geöffnet	Ja
Öffnungszeiten	14 - 18 Uhr
Besondere Hinweise	individuelle Reservierung telefonisch



Gerhard von der Ecken
Kirchstraße 11
27239 **Twistringen**
Tel. 04243 - 971414
walter.von.der.ecken@vodafone.de

CENTRAL CAFE

Cafe und Eis-Cafe mit hausgebackenem Kuchen.



Art der Gastronomie	Café
Plätze innen/außen	26 / 40
Geschlossen	Oktober - November
Ruhetag	März - Oktober: Montag Dezember - März: Montag & Dienstag
Öffnungszeiten	10 - 18 Uhr



Olga Wessels
Große Straße 21
27239 **Twistringen**
Tel. 04243 - 9424810
Mobil/Fax 0174 - 6029458
info@classico-twistringen.de
www.classico-twistringen.de

CLASSICO HOTEL-CAFÉ-RESTAURANT

Gemütlichkeit in moderner Atmosphäre erleben - dazu heißen wir Sie im Hotel-Restaurant Classico herzlich willkommen. Das ganze Jahr über bietet Ihnen unsere Küche kulinarische, auf die Saison und Region abgestimmte Spezialitäten. beispielsweise im Frühjahr unseren leckeren Spargel und im Herbst eine Reihe köstlicher Wildgerichte.



Art der Gastronomie	Restaurant, Café
Plätze innen/außen	45 / 30
Ruhetag	Montag
Ganzjährig geöffnet	Ja
Öffnungszeiten	9 - 12 Uhr 15 - 23 Uhr



Andree Meyer
Kirchstrasse 15
27239 **Twistringen**
Tel. 04243 - 8087
Mobil/Fax 04248 - 560
info@kohlparty.de
www.domschaenke-twistringen.de
domschaenke

DOMSCHÄNKE

Gutbürgerliches Restaurant mit Bierstube, Terrasse und Clubraum für bis zu 60 Personen. Täglich wechselnder Mittagstisch und durchgehend warme Küche von 11 - 21 Uhr.



Art der Gastronomie	Restaurant, Kneipe
Plätze innen/außen	80 / 50
Ganzjährig geöffnet	Ja
Öffnungszeiten	10 - 0 Uhr



Heidrun Brinkmann-Beuke
Paradiesweg 44
27239 **Twistringen**
Tel. 04243 - 4332
Brinkmann-Beuke@t-online.de
www.gartencafe-twistringen.de

GARTENCAFÉ

Klein - aber fein! So könnte man den Stil des Cafés beschreiben. Die Verarbeitung hochwertiger Zutaten bei der Tortenherstellung ist für uns selbstverständlich. Nach vorheriger Anmeldung bieten wir an den Samstagen ein Frühstücksbuffet an. Wählen Sie aus einem reichhaltigen Sortiment, womit Sie den Tag beginnen möchten. Wir freuen uns auf Sie.



Art der Gastronomie	Café
Plätze innen/außen	50 / 50
Geschlossen	Dezember - Januar
Öffnungszeiten	14:30 - 18 Uhr
Besondere Hinweise	Hunde warten bei uns draußen.



Heinrich Brinkmann
Kapellenweg 2
27239 **Twistringen**
Tel. 04243 - 4492
Mobil/Fax 04243 - 602378
info@strohmuseum.de
www.strohmuseum.de

MUSEUM DER STROHVERARBEITUNG

Das Museum der Strohverarbeitung ist ein eingetragener Verein. Es präsentiert die Geschichte der Strohverarbeitung in Twistringen. Seit 1700 wird Roggenstroh zu verschiedenen Produkten verarbeitet.



Geschlossen	Dezember - Februar
Öffnungszeiten	14 - 17:30 Uhr
Besondere Hinweise	März - November: Sa. & So.: 14 - 17:30 Uhr. Reservierung für Gruppen werden ganzjährig angenommen.

UNTERKÜNFTE GASTGEBER IN UCHE



Bernd Büsching
Jenhorst 54
31604 **Raddestorf**
Tel. 05763 - 9428966
info@haeserhof.de
www.haeserhof.de
haeserhof

HÄSERHOF

Übernachtungsmöglichkeit in der Ortschaft Jenhorst in der Gemeinde Raddestorf. Preise inklusive Frühstück, Sonntags ist aber Frühstück auf Anfrage möglich. Wir verfügen über 3 Doppelzimmer und 1 Appartement mit zwei Doppelzimmern und einem Bad. Hochzeitszimmer vorhanden. Preisangaben bei 1 Übernachtung, weitere Übernachtungspreise auf Anfrage.



Doppelzimmer	5 95 € bis 130 €
Mehrbettzimmer	1 130 €



Tangianu Cosimo
Bremer Straße 5
31600 **Uchte**
Tel. 05763 - 3551
Mobil/Fax 05763 - 943649
hotel@il-gabbiano.net
www.hotel-dammeyer.de

HOTEL DAMMEYER

Seit Sommer 2005 hat das traditionsreiche Hotel Dammeyer in Uchte mit seiner über 100-jährigen Geschichte wieder für Sie geöffnet. Nach umfangreichen Renovierungs- und Modernisierungsarbeiten gibt es nun wieder die Möglichkeit in Uchte zu übernachten.



Einzelzimmer	6 41 €
Doppelzimmer	5 69 €



Bernd Büsching
Jenhorst 43
31604 **Raddestorf**
Tel. 05763 - 9428966
info@haeserhof.de
www.haeserhof.de
haeserhof

HÄSERHOF

Übernachtungsmöglichkeit in dem Dorf Jenhorst in der Gemeinde Raddestorf. Preisangaben bei 1 Übernachtung, weitere Übernachtungspreise auf Anfrage.



FeWo/FeHaus	0 / 1
Größe	80 m²
Preis pro Nacht	225 €
Anzahl Personen	1 - 8
Separate Schlafräume	3



Paul Christian Müller
Großenvörde 35
31606 **Warmßen**
Tel. 05767 - 1884
Mobil/Fax 0178 - 3489896
ipz-paulshof@hotmail.com
www.ipz-paulshof.de

ISLANDPFERDEZENTRUM PAULSHOF

Gästezimmer in der Ortschaft Großenvörde in der Gemeinde Warmßen.



Doppelzimmer	2 35 €
--------------	----------



Mayland-Quellhorst Karl-Wilhelm
Höfen 13
31600 **Uchte**
Tel. 05763 - 1590
info@hoffrien.de
www.hoffrien.de

HOF FRIEN

Unterkunft in der Ortschaft Höfen im Flecken Uchte. Die erste Nacht kostet 100 €, alle weiteren Nächte 70 €. Die Preise sind pro Nacht und für 1-4 Personen. Jede weitere Person wird mit 10 € pro Nacht berechnet.



FeWo/FeHaus	2 / 0
Größe	95 m²
Preis pro Nacht	70 € bis 100 €
Anzahl Personen	1 - 8
Separate Schlafräume	3



Andrea u. Knut Krüger
Lohhof 11
31600 **Uchte**
Tel. 05763 - 3582
Mobil/Fax 0176 - 78176425
ferienwohnung-am-anker@web.de
www.ferienwohnung-am-anker.de

FERIENWOHNUNG "AM ANKER" F****

Übernachtungsmöglichkeit in der Ortschaft Lohhof im Flecken Uchte.



FeWo/FeHaus	1 / 0
Größe	75 m²
Preis pro Nacht	65 € bis 100 €
Anzahl Personen	1 - 3
Separate Schlafräume	1



Kornelia Homann
Westenfeld 28
31604 **Raddestorf**
Tel. 05765 - 942623
info@homannshof.de
www.homannshof.de

HOMANNSHOF

Übernachtungsmöglichkeit in dem Dorf Westenfeld in der Gemeinde Raddestorf.



FeWo/FeHaus	1 / 0
Größe	67 m²
Preis pro Nacht	55 €
Anzahl Personen	1 - 4



Familie Reinkemeyer
Schulweg 4
31603 **Diepenau**
Tel. 05777 - 949499
Mobil/Fax 0151 - 42425032
info@torffrau.de
www.sägegatter.com

FERIENWOHNUNG "SÄGEGATTER"

Unterkunft in der Ortschaft Essern im Flecken Diepenau. Die Preisangaben sind pro Person.



FeWo/FeHaus	0 / 1
Größe	60 m²
Preis pro Nacht	25 €
Anzahl Personen	1 - 8
Separate Schlafräume	3



Jutta u. Eckart Schütz
Bahnhofstraße 30
31603 **Diepenau**
Tel. 05775 - 1334
kontraste.diepenau@t-online.de
www.kontraste-online.de

PENSION KONTRASTE

Übernachtungsmöglichkeit im Flecken Diepenau



FeWo/FeHaus	2 / 0
Größe	70 m² bis 120 m²
Preis pro Nacht	30 € bis 60 €
Anzahl Personen	4 - 7
Separate Schlafräume	2 - 3



Renate Kläbe
Fuchsberg 6
31600 **Uchte**
Tel. 05763 - 1682

FERIENWOHNUNG KLÄBE

Übernachtungsmöglichkeit in der Ortschaft Darlaten im Flecken Uchte.



FeWo/FeHaus	2 / 0
Größe	60 m²
Preis pro Nacht	30 €
Anzahl Personen	1 - 3
Separate Schlafräume	2



Sigrid Verberg
Kleine Wickriede 2
31603 **Diepenau**
Tel. 05777 - 1215
Mobil/Fax 05777 - 474
info@ponyfreizeithof-steinbrink.de
www.ponyfreizeithof-steinbrink.de

PONYFREIZEITHOF STEINBRINK

Übernachtungsmöglichkeit im Flecken Diepenau in der Ortschaft Steinbrink

FeWo/FeHaus	1 / 0
Preis pro Nacht	25 €



Beatrice u. Wolfgang Hofmeister
Erlenweg 14
31600 **Uchte**
Tel. 05763 - 696099
Mobil/Fax 0160 - 97563851
mail@ferienwohnung-uchte.de
www.ferienwohnung-uchte.de

FERIENWOHNUNGEN HOFMEISTER F****

Übernachtungsmöglichkeit in der Ortschaft Uchte im Flecken Uchte.



FeWo/FeHaus	1 / 0
Größe	100 m²
Preis pro Nacht	65 €
Anzahl Personen	1 - 4
Separate Schlafräume	2



Matthias D. Bulius
Jenhorst 61
31604 **Raddestorf**
Tel. 0170 - 7262260
Mobil/Fax 0170 - 7262260
info@radlers-ruh.de
www.radlers-ruh.de

RADLER'S RUH

Übernachtungsmöglichkeit in dem Dorf Jenhorst in der Gemeinde Raddestorf



FeWo/FeHaus	1 / 0
Größe	45 m²
Preis pro Nacht	65 €
Anzahl Personen	1 - 2



Jürgen Verberg
Märendamm 1
31603 **Diepenau**
Tel. 05777 - 276
Mobil/Fax 0170 - 8107803

GASTHAUS VERBERG

Übernachtungsmöglichkeit in der Ortschaft Essern im Flecken Diepenau.



FeWo/FeHaus	1 / 0
Preis pro Nacht	30 €
Anzahl Personen	1 - 2
Separate Schlafräume	1



Susanne Leberherz
Im Horst 4
31604 **Warmßen**
Tel. 05767 - 93148
Mobil/Fax 01577 - 5882661
info@hof-leberherz.de
www.hof-leberherz.de

HOF LEBHERZ

Übernachtungsmöglichkeit für Gruppen in der Ortschaft Warmßen. Ein Doppelzimmer und eine große Schlafdiele für bis zu 8 Personen.



Anzahl Betten	10
Anzahl Schlafräume	2
Preis Person/Nacht	10 € bis 25 €
Weitere Ausstattungen	Grundstück eingezäunt, Haartrockner, Radio oder Dockingstation, weitere Ausstattungen s. Homepage



Friedrich Leberherz
Friedrich-Kopp-Straße 1
31604 **Warmßen**
Tel. 0157 - 58308990
leberherzfriedrich@gmx.de

GRUPPENHAUS FRIEDRICH LEBHERZ

Übernachtungsmöglichkeit in der Ortschaft Warmßen. Preise für Kinder auf Anfrage. Für Geburtstagsfeiern können wir Geschir etc. für 40 - 50 Personen zur Vergütung stellen.



FeWo/FeHaus	1 / 0
Preis pro Nacht	30 €
Anzahl Personen	1 - 2
Separate Schlafräume	1



Essern Landherberge
Kuhdamm 20
31603 **Diepenau**
Tel. 05777 - 511
info@landherberge-essern.de
www.landherberge-essern.de

LANDHERBERGE ESSERN

Das Haus wird nur von einer Gruppe belegt •insgesamt 55 Betten •Haus A 35 Betten •Haus B 20 Betten •Selbstversorger •kleine Sauna •Fahrradwerkstatt •Tischtennisplatte, Kicker, Volleyballplatz, Basketballkorb u. v. m. •Grill- + Feuerstelle



Anzahl Betten	55
Preis pro Nacht	9,50 €
Separate Schlafräume	2



Ernst-August Winkelmann
Osterloher Straße 22
31603 Diepenau
Tel. 05777 - 961387
post@spargelhof.de
www.spargelhof.de

CAFÉ "ALTES TORFWERK"

Café am Informationszentrum "Tor zum Moor"



Art der Gastronomie	Café, Imbiss/Bistro
Geschlossen	April- Oktober



Samtgemeinde Uchte
Osterloher Straße 22
31603 Diepenau
Tel. 05777 - 961385
info@moorbahn-uchter-moor.de
www.moorbahn-uchter-moor.de

INFORMATIONSZENTRUM "TOR ZUM MOOR"

Kommen Sie in die Samtgemeinde Uchte und versäumen Sie nicht, eine einmalige Landschaft zu erleben. Besuchen Sie spannende Abschnitte im EU-Vogelschutzgebiet in dem der Kranich seine Rast macht. Erkunden Sie das Moor mit der Moorbahn auf einer Gesamtlänge von 9,5 km und erleben Sie die Dauerausstellung über Moora "Deutschlands älteste Moorleiche".

Geschlossen	April - Oktober
Öffnungszeiten	13 - 17 Uhr
Besondere Hinweise	Montag auch nach Vereinbarung



Flecken Uchte
Färberplatz 1
31600 Uchte
Tel. 05763 - 1830
s.gehrke@sg-uchte.de
www.uchte.de

WOHNMOBILSTELLPLATZ

3 Stellplätze für Wohnmobile in der Ortschaft Uchte. 1 € für 8 Stunden Stromsäule. Entsorgung und Frischwasserentnahme (Automat). Hunde erlaubt.

Ganzjährig geöffnet	Ja
Wohnmobilstellplätze	3



Flecken Diepenau
Am Bahnhof 3
31603 Diepenau
Tel. 05763 - 1830
s.gehrke@sg-uchte.de
www.uchte.de

WOHNMOBILSTELLPLATZ

5 Stellplätze für Wohnmobile in der Ortschaft Lavelosloh. 1 € für 8 Stunden Stromsäule. Entsorgung und Frischwasserentnahme (Automat)

Ganzjährig geöffnet	Ja
Wohnmobilstellplätze	5



Brigitte Friesecke
Hauptstr. 68
49419 Wagenfeld
Tel. 05444 - 98980
Mobil/Fax 05444 - 989811
www.centralhotel-wagenfeld.de

CENTRAL-HOTEL WAGENFELD

Wir sind ein traditionelles Familienhotel im Herzen von Wagenfeld mit gutbürgerlicher Küche. Für unsere Gäste bieten wir auch Möglichkeiten zur Durchführung von Veranstaltungen, Familienfeiern und Tagungen. Es stehen dafür gemütliche Clubräume und ein Saal zur Verfügung.



Einzelzimmer	8 bis 49 €
Doppelzimmer	8 bis 78 €
Mehrbettzimmer	4 bis 99 €



Christian Woch
Oppenweher Str. 83
49419 Wagenfeld
Tel. 05444 - 98990
Mobil/Fax 05444 - 9899-99
info@golfpark-wagenfeld.de
www.golfpark-wagenfeld.de
Golfpark.Wagenfeld/

GOLFPARK WAGENFELD GMBH & CO. KG ***

Überzeugen Sie sich selbst! Besuchen Sie unseren Golfpark an der Oppenweher Straße in Wagenfeld im südlichen Teil des Diepholzer Landkreises und am direkten Übergang zu Nordrhein-Westfalen. Mit zahlreichen Aktionen, Turnieren, Schnupperkursen und einer gepflegten 18-Loch-Anlage laden wir Sie herzlich zum Golfen ein.



Einzelzimmer	17 65 € bis 70 €
Doppelzimmer	17 83 € bis 88 €



Günter Holzförster
Förlinger Bruchstraße 34
49419 Wagenfeld
Tel. 05444 - 295
Mobil/Fax 05444 - 5674

GÜNTER HOLZFÖRSTER

Ruhige Lage am Rande des Oppenweher Moores.



Doppelzimmer	4 Preis auf Anfrage
--------------	-----------------------



Tanja Hollmann-Hespos
Hahnenberg OHG
Varreler Str. 101 / 49149 Wagenfeld
Tel. 04274 - 963096
Mobil/Fax 0160 - 95759
info@pensionhahnenberg.de
www.pensionhahnenberg.de
pensionhahnenberg

PENSION HAHNENBERG

Kleine Privatpension im Naturschutzgebiet Neustädter Moor eingebettet in einen ehemaligen landwirtschaftlichen Betrieb. Modern eingerichtete Zimmer in familiärer Atmosphäre. In unmittelbarer Nähe Möglichkeiten zur Vogelbeobachtung zur Kranichrastzeit im Frühjahr und Herbst sowie zur Erkundung der Umgebung per Moorbahn und Draisine.



Doppelzimmer	2 77 €
Suiten	1 87,50 € bis 110 €



Elke Logemann
Mindener Straße 151
49419 Wagenfeld - Ströhen
Tel. 05774 - 997320
Mobil/Fax 0171 - 7818487
zur.linde@web.de

PENSION UND FERIENWOHNUNG "ZUR LINDE"

Alle Appartements und Ferienwohnungen sind ausgestattet mit einer Einbauküche. Idealer Ausgangspunkt für die Kranichrast, gelegen in der Nähe zum Naturtierpark Ströhen. Wir bieten spezielle Angebote für Monteure an!



Einzelzimmer	5 37,50 € bis 71,50 €
Doppelzimmer	6 73 € bis 108 €



Reinhard Detering
Varreler Kirchweg 50
49419 Wagenfeld
Tel. 05774 - 960077
Mobil/Fax 0170 - 3476139

FERIENHAUS DETERING

Gemütliches 52 m² großes Ferienhaus in einem alten Speicher mit Wohn- und Schlafraum und komfortabel ausgestatteter Küche. Das Ferienhaus befindet sich in idyllischer Lage auf dem Hof Detering.



FeWo/FeHaus	0 / 1
Größe	52 m²
Preis pro Nacht	40 € bis 100 €
Anzahl Personen	1 - 4
Separate Schlafräume	1



Thorsten Weghorst
Schützenstrasse 44
49419 Wagenfeld
Tel. 05444 - 9445
Mobil/Fax 0171 - 1740000
info@ferienwohnung-am-moor.de
www.ferienwohnung-am-moor.de

FERIENWOHNUNGEN AM MOOR

In unseren neuen und modern eingerichteten Ferienwohnungen können Sie von Ihren langen Fahrradtouren oder Ausflügen in unserer schönen Umgebung entspannen. Das im Jahr 2015 komplett sanierte und neu eingerichtete Wohnhaus liegt am Waldesrand mit Blick auf das freie Feld. Die Wohnungen sind hochwertig und voll ausgestattet.



FeWo/FeHaus	2 / 1
Größe	60 m² bis 80 m²
Anzahl Personen	2 - 4
Separate Schlafräume	3



Elke Logemann
Mindener Straße 151
49419 Wagenfeld - Ströhen
Tel. 05774 - 997320
Mobil/Fax 0171 - 7818487
zur.linde@web.de

PENSION UND FERIENWOHNUNG "ZUR LINDE"

Alle Appartements und Ferienwohnungen sind ausgestattet mit einer Einbauküche. Idealer Ausgangspunkt für die Kranichrast, gelegen in der Nähe zum Naturtierpark Ströhen. Wir bieten spezielle Angebote für Monteure an!



FeWo/FeHaus	6 / 0
Größe	45 m² bis 160 m²
Preis pro Nacht	79 € bis 180 €
Anzahl Personen	1 - 6
Mindestaufenthalt	1 - 3 Nächte
Separate Schlafräume	1 - 3



Linda Puppe
Haken Moor 17
49419 Wagenfeld
Tel. 05774 - 322

ZIMMER PUPPE

Bei dem Objekt handelt es sich um ein Zimmer im Haus der Eigentümerin mit separatem Eingang für die Gäste. Das Zimmer ist idyllisch und naturnah im Haken Moor gelegen und verfügt über Dusche, WC und eine kleine Kochgelegenheit.



FeWo/FeHaus	1 / 0
Preis pro Nacht	35 € bis 50 €
Anzahl Personen	1 - 2
Separate Schlafräume	1



Gemeinde Wagenfeld
Schulstr. 12 - 14
49419 Wagenfeld
Tel. 05444 - 1920
info@hallenfreibad-wagenfeld.de
www.wagenfeld.de

WOHNMOBILSTELLPLATZ AM HALLENBAD

Ruhige Lage, Einkaufsmöglichkeiten und das Zentrum von Wagenfeld sind in ca. 10 - 15 Minuten zu Fuß zu erreichen, befestigte Grasfläche, teilweise durch Sträucher abgetrennt. Kosten: 4 € oder 7 €. Betreuung und Anmeldung beim Schwimmbadpersonal (oder bei der Physiopraxis Pohlmann nebenan).



Ganzjährig geöffnet	Ja
---------------------	----



Bukowski's
Dekoratives & Café
Geöffnet: Fr. + Sa. 10 bis 18 Uhr

Sylke Bukowski
Am Tränkwall 9
49419 Wagenfeld
Tel. 05444 - 5812
Mobil/Fax -
mail@bukowskis-wagenfeld.de
www.bukowskis-wagenfeld.de

BUKOWSKI'S DEKORATIVES & CAFÉ

Verkaufsdielen mit ausgewählten Dekorationsartikeln und skandinavischen Café am Rande des Neustädter Moores in Wagenfeld.



Art der Gastronomie	Café
Plätze innen/außen	32 / 20
Ganzjährig geöffnet	Ja
Öffnungszeiten	Fr. & Sa.: 10 - 18 Uhr
Besondere Hinweise	Winterpause vom 24.12. - 09.02.



Brigitte Friesecke
Hauptstr. 68
49419 Wagenfeld
Tel. 05444 - 98980
Mobil/Fax 05444 - 989811
www.centralhotel-wagenfeld.de

CENTRAL-HOTEL WAGENFELD

Kulinarische Köstlichkeiten aus der gutbürgerlichen Küche. Zusätzlich werden saisonal besondere Spezialitäten geboten.



Art der Gastronomie	Restaurant
Plätze innen/außen	100
Ganzjährig geöffnet	Ja
Öffnungszeiten	17 - 0 Uhr



Erika Fangmann
Mindenerstr. 187
49419 Wagenfeld
Tel. 05774 - 588

ERIKAS STUBENCAFÉ

Wir sind ein gemütliches Café mit Wintergarten und Sitzgelegenheiten im Gartenbereich. Wir bieten Ihnen täglich selbstgebackene Torten und Kuchen. Auf Anmeldung können Sie auch unser leckeres Frühstücksbuffet mit hausgemachtem Brot probieren.



Art der Gastronomie	Café
Plätze innen/außen	40 / 40
Ganzjährig geöffnet	Ja
Öffnungszeiten	Sa., So. Feiertagen: 14 - 18 Uhr. An Weihnachten haben wir geschlossen.



Simone Adler
Varreler Strasse 6
49419 Wagenfeld-Stroehen
Tel. 05774 - 997641
Mobil/Fax -
backstube-stroehen@web.de
www.backstube-stroehen.de
Backstube Bistro

IMBISS-BISTRO BACKSTUBE

Bistro mit Ca 60 Sitzplätzen, Biergarten, tgl. Wechselnder Mittagstisch (Mo., Di., Mi., Fr.).



Art der Gastronomie	Imbiss/Bistro
Plätze innen/außen	60 / 35
Ganzjährig geöffnet	Ja
Ruhetag	Donnerstag
Öffnungszeiten	Mo. - Sa.: 12 - 13:30 Uhr Mo., Di., Fr., Sa.: ab 18 Uhr So.: ab 17 Uhr



Jörg Hespos
Varreler Kirchweg 58
49419 Wagenfeld - OT Stroehen
Tel. 05774 - 387
Mobil/Fax 0170 - 5860744
info@landgasthaus-kastens.de
www.landgasthaus-kastens.de
LandgasthausKastens

LANDGASTHAUS KASTENS

Ein in einem wunderschönen Naturschutzgebiet gelegener familiärer Gasthof mit langer Tradition. Besonders beliebt für die Ausrichtung von Familienfeiern. Saalbetrieb bis zu 180 Personen. Kaminzimmer bis zu 60 Personen und Clubzimmer bis zu 25 Personen



Art der Gastronomie	Restaurant, Imbiss/Bistro
Plätze innen/außen	250
Ganzjährig geöffnet	Ja
Öffnungszeiten	Fr. & Sa.: 18 - 23:30 Uhr



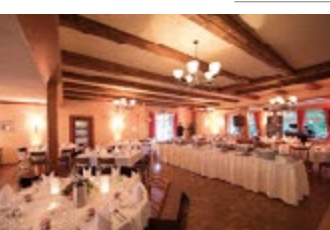
Albert Wiedemann
Hauptstr. 60
49419 Wagenfeld
Tel. 05444 - 244
Mobil/Fax 05444 - 254
hotel-wiedemann@t-online.de
www.hotel-wiedemann.net

LANDHAUS WIEDEMANN

Unser Erfolgsrezept ist einfach: ausgewählte Besonderheiten aus der Küche, frische Zutaten aus der Region, ein stilvolles Ambiente im neuen Restaurant und eine Prise ländlicher Charme. Wir freuen uns auf Ihren Besuch. Familie Albert Wiedemann und Team



Art der Gastronomie	Restaurant
Plätze innen/außen	50 / 40
Ruhetag	Keine Ruhetage
Ganzjährig geöffnet	Ja
Öffnungszeiten	Mo. - Sa.: ab 17 Uhr, So.: 10 - 14 Uhr



Corinna Koopmann-Wachtendorf
Varreler Straße 65
49419 Wagenfeld OT Stroehen
Tel. 05774 - 286
info@stoermers-gasthaus.de
www.stoermers-gasthaus.de

STÖRMERS GASTHAUS

Leckeres Essen & Gute Weine nach Anmeldung.



Art der Gastronomie	Restaurant, Kneipe
Plätze innen/außen	75 / 50
Ganzjährig geöffnet	Ja
Ruhetag	Mo. & Di.



Jörg Hespos
Bahnhofstrasse 29
49419 Wagenfeld
Tel. 05774 - 997977
Mobil/Fax 0170 - 5860744
info@stroeh-lokschnuppen.de
www.stroeh-lokschnuppen.de

STRÖHER LOKSCHUPPEN

Am Endpunkt der Draisinenstrecke von Rahden nach Wagenfeld-Stroehen und am Bahnhof der Ströher-Moorbahn lädt der "Ströher Lokschnuppen" zur Geselligkeit und Rast ein. Bei warmer Küche oder Kaffee und Kuchen kann man sich in angenehmer Atmosphäre stärken und entspannen. Ausgangspunkt für weitere Ausflüge ins nahe Naturschutzgebiet Neustädter Moor.



Art der Gastronomie	Restaurant, Café
Plätze innen/außen	55 / 80
Ruhetag	Keine Ruhetage
Geschlossen	November - März
Öffnungszeiten	Di. & Mi.: 11 - 14 Uhr, Do. & Fr.: 11 - 14 Uhr, ab 18 Uhr Sa. & So.: 11 Uhr - 20 Uhr

Natürlich erleben!

Die MOORWELTEN in Wagenfeld-Stroehen

Moor und Kraniche erleben

In der MOORWELTEN-Ausstellung mit Multivisionsshow und Barfußpark erleben Sie das Moor mit allen Sinnen. Im MOORWELTEN-Bistro mit Außenterrasse erhalten Sie Speisen und Getränke. Gehen Sie auf eine Erlebnisführung beispielsweise in das Naturschutzgebiet Neustädter Moor oder im Herbst zu den Kranichbeobachtungsplätzen.

Barfußpark und Bistro mit Außenterrasse



Mit der Moorbahn zum Moorpadd

Fahren Sie von den MOORWELTEN mit der Moorbahn zum Moorpadd ins renaturierte Neustädter Moor und entdecken Sie die Eigenarten der Natur an 19 Infostationen.

MOORWELTEN · Europäisches Fachzentrum Moor und Klima · Auf dem Sande 11, 49419 Wagenfeld-Stroehen · Tel.: 05774/9978220 · www.moorwelten.de · info@moorwelten.de
Öffnungszeiten: Di-So (und an Feiertagen) 10-18 Uhr · Eintritt: Erwachsene: 5,50 €, Kinder: 3,00 €



Buchen Sie unser **Moor-Shuttle** um zu uns zu kommen! (Ab 10 Personen)

Tagen & Feiern in den MOORWELTEN

Für Tagungen bieten die MOORWELTEN eine besonders anregende Umgebung zu attraktiven Raumpauschalen. Moderne Tagungsräume mit Präsentationstechnik und Platz für bis zu 100 Personen stehen Ihnen zur Verfügung. Auch für Ihre individuelle Ausflüge oder Feiern haben die MOORWELTEN das richtige Angebot. Sprechen Sie uns an.



Herzlich willkommen in der familienfreundlichen **GEMEINDE WAGENFELD**
Im Herzen der Dümmer Mooriederung im **Dümmer Weser Land** und im **Naturpark Dümmer**
Zum Erleben und Genießen!

PER PEDES UND PEDAL

- gemütliche und sportliche **Rad-Wander-Routen**, wie die „Kranichroute“, die den Dümmer mit Wagenfeld und Stroehen verbindet und das „Sagenhafte Wagenfeld“
- überregionale Radrouten z.B. Bahn-Rad-Route Weser-Lippe
- Wanderwege**, z.B. am Opperweher und am Neustädter Moor

RUND UMS MOOR

- MOORWELTEN** (Europäisches Fachzentrum Moor und Klima) mit **Moorschnucken-Erlebnisspielplatz** und **Barfuß-Park**
- „Spurwechsel“ mit den Auenland-Draisinen, der **Ströher Moorbahn** und dem **Moorpadd**
- Aussichtstürme und **Wanderwege**

NATÜRLICH, AKTIV & KULTURELL

- Naturtierpark Stroehen** mit Europas größtem privaten Arabergestüt
- attraktive **18-Loch-Anlage** des Golfparks Wagenfeld
- eine Erfrischung im **Hallenfreibad Wagenfeld**
- eine erholsame und interessante Zeit im **Bibelgarten Wagenfeld**
- Kulturelles in der **historischen Auburg** und auf der **Freilichtbühne**
- traditionsreiches **Hundeinternat Antonienwald**
- Events wie der **Wagenfelder Großmarkt** und Sport-Turniere
- qualifizierte und interessante **Gäste-, sowie Natur- und Landschaftsführungen**

KULINARISCHES & ÜBERNACHTUNG

- Kulinarisches** in zahlreichen Gaststätten, Bistros, Cafés und Restaurants
- Übernachtungsmöglichkeiten** in Hotels, Pensionen, Ferienwohnungen und auf Wohnmobilstellplätzen



... und vieles mehr!
Wir freuen uns auf Ihren Besuch!
Gemeindeverwaltung Wagenfeld
Pastorenkamp 25 · 49419 Wagenfeld
05444 98810 · rathaus@wagenfeld.de
www.wagenfeld.de



HALLEN-FREIBAD WAGENFELD

BADESPAß DAS GANZE JAHR UND BEI JEDEM WETTER!

Ganzjährig geöffneter Hallenbereich · beheiztes Erlebnisaußenbecken mit großer Liegewiese in der Sommersaison geöffnet. Bistro „Köstlerlich“ mit Sonnenterrasse · Wohnmobilstellplätze parzelliert, mit Ver- und Entsorgungsstation · freies WLAN Pedelec-Ladesäule beim Fahrradunterstand · E-Bikes mit Naturstrom der Stadtwerke Huntetal aufladen! · Boccia-Bahn, Beach-Volleyballfeld und Spielgeräte für Kinder im attraktiven Außengelände.



Hallen-Freibad Wagenfeld

Schulstraße 12 - 14 · 49419 Wagenfeld · Tel.: 05444 1920
www.hallenfreibad-wagenfeld.de | info@hallenfreibad-wagenfeld.de



Gemeinde Wagenfeld
Bahnhofstraße 29-30
49419 **Wagenfeld**
Tel. 05774 - 1280
info@moorwelten.de
www.spurwechsel-wagenfeld.de

"SPURWECHSEL" MIT STRÖHER MOORBAHN, MOORPADD UND AUENLAND-DRAISINEN

"SPURWECHSEL" mit den Auenland-Draisinen, der Ströher Moorbahn und dem Moorpadd (Moorlehr- und Erlebnispfad im Neustädter Moor); Haltestelle an den MOORWELTEN (Europäisches Fachzentrum Moor und Klima); die angegebene Adresse ist der Moorbahn-Bahnhof in Ströhen mit Gastronomie und Wohnmobilstellplatz, wo die Draisinen enden und die Moorbahn startet.

Geschlossen	Oktober - April
Besondere Hinweise	Montag Ruhetag



Reiner Kowarik
Auf dem Sande 11
49419 **Wagenfeld**
Tel. 05774 - 9978220
info@moorwelten.de
www.moorwelten.de
Europäisches Fachzentrum MoorUndKlima

EUROPÄISCHES FACHZENTRUM MOOR UND KLIMA

In der MOORWELTEN-Ausstellung bietet sich Ihnen die Möglichkeit, die aufregende Welt der Hochmoore und deren vielfältige Flora und Fauna zu erleben. Der MOORWELTEN-Barfußpark lädt außerdem Jung und Alt ein, das Moor mit allen Sinnen zu spüren. Besuchen Sie die MOORWELTEN und lernen Sie das Moor auf eine faszinierende Art und Weise kennen.



Ganzjährig geöffnet	Ja
Ruhetag	Montag
Öffnungszeiten	10 - 18 Uhr



Marita Kleemeyer
An der Auburg 8
49419 **Wagenfeld**
Tel. 05444 - 415
marita.kleemeyer@betten-scheland.de
heimatverein-wagenfeld.de

FREILICHTBÜHNE WAGENFELD / KULTURKREIS AUBURG

Wir bieten ein vielfältiges Kulturprogramm und wollen Kunst, Kultur und Brauchtum für jedermann zugänglich machen. Die Freilichtbühne liegt verkehrsgünstig von Diepholz kommend an der B 239 vor Ortseingang vor der Aue-Brücke links.

Ganzjährig geöffnet	Ja
Besondere Hinweise	Zu den Veranstaltungen geöffnet. Infos sind unserer Kulturbroschüre zu entnehmen, die zweimal jährlich erscheint.



Gemeinde Wagenfeld
Schulstraße 12-14
49419 **Wagenfeld**
Tel. 05444 - 1920
info@hallenfreibad-wagenfeld.de
www.hallenfreibad-wagenfeld.de

HALLEN-FREIBAD WAGENFELD

Ganzjährig geöffnetes Hallen-Freibad. Beheiztes Außenbecken von Mai bis September geöffnet. Wohnmobilstellplatz für 5 Fahrzeuge. Bistro "Köst(er)lich". Boccia- und Beachvolleyball-Spielfeld im Außenbereich, E-Bike-Ladestation und kostenloses W-Lan.



Ganzjährig geöffnet	Ja
Öffnungszeiten	siehe Homepage



Brigitte Balzereit
Landeshuter Weg 7
49419 **Wagenfeld**
Tel. 05444 - 410
Mobil/Fax 0151287913
- 05444 5111
info@hunde-internat.de
www.hunde-internat.de

HUNDEINTERNAT ANTONIENWALD WERNER EK

Hundeschule, Hundeinternat, Hundepension, Hundepflege



Ganzjährig geöffnet	Ja
Öffnungszeiten	9 - 17 Uhr
Besondere Hinweise	an Sonn- und Feiertagen bitten wir um Terminabsprachen



Nils Ismer
Tierparkstraße 43
49419 **Wagenfeld-Ströhen**
Tel. 05774 - 505
Mobil/Fax 05774 - 1088
info@ismer-stud.com
www.tierpark-stroehen.de
Tierpark Ströhen

TIERPARK STRÖHEN

Der Tierpark Ströhen liegt in der norddeutschen Tiefebene zwischen Hannover, Osnabrück und Bremen, genau zwischen Dümmer-See und Steinhuder Meer. Die Weite der norddeutschen Landschaft bildet den eindrucksvollen Hintergrund für den über 300.000 Quadratmeter großen Park mit über 600 Tieren und Europas größtem privaten Vollblutarabergestüt.



Ganzjährig geöffnet	Ja
Öffnungszeiten	Während der Saison von April bis Oktober von 9 bis 18 Uhr. In der Nebensaison bis zum Einbruch der Dunkelheit.

FOTONACHWEIS UND IMPRESSUM

Gastgeberverzeichnis

Herausgeber und Konzeption
DümmerWeserLand Touristik e.V.
Tourismusverband Dümmerland e.V.

Gestaltung und Anzeigengestaltung
creazwo Werbeagentur, Osnabrück
www.creazwo.de

Druck

Druckhaus Breyer GmbH, Diepholz

Fotographen

- DWL e.V.** (S.12: Aussichtsturm Rehden, S.13: Radfahrer in der Heide)
- Fotolia** (Titelbild: Familie, S. 2: Radlergruppe, Paar am See mit Kind, S.10: älteres Radlerpaar, Radlergruppe mit Großeltern und Enkeln, S.11: Vater mit Tochter am Wasser, S.12: Vogelbeobachter, S. 15: Gruppe am Tisch, S. 17: Frauen beim Eis Essen, junges Paar beim Picknick, Frau vor Wohnmobil, S. 71: Fahrradfahrender Junge)
- Heike Begemann-Dröge** (S.11: Jugendliche springen vom Boot ins Wasser)
- Jessica Weßling** (S. 9 Kinder auf Wasserspielplatz)
- Jörg Böse** (S.11: Familie im Kanu)
- Manfred Sudhölter** (Titelseite: Kinder mit Senioren und Fahrrad am See, S.9 Radfahrer vor See, S.11: Segelboot)
- Michael Nath** (S. 13: Reitergruppe, S. 16: Dammer Carneval)
- NIZ Goldenstedt** (S.6: NIZ Goldenstedt)
- Oliver Lange** (Titelbild: Aussichtsturm, S. 2: Kanufahrt und Paar am See, S. 3: Radfahrer am Dümmer-See, Sonnenuntergang mit Liegestühlen am Dümmer-See, S.7: Segelboote im Hafen, S.8: Luftaufnahme Lembruch, Segelboote im Hafen, Familie beim Eis Essen, S.9: Schilfspiegelung Bar du Mar, S. 11: Surfer, S. 14: Schlittschuhläufer auf dem Dümmer-See, Verschneider Aussichtsturm, Eissegler auf dem Dümmer-See, S.16: Feuerwerk Dümmerbrand, S. 71: Steg mit Segelbooten)
- Remigius Konietzny** (S.12: Barfußpfad in den Moorwelten)
- Rolf Hedemann** (Titelbild: Malende in der Kirchdorfer Heide, S. 13: Spaziergang in der Heide, grasende Pferde, Schäfer mit Schafen, S. 71: Paar in der Heide)
- Rainer Storck** (S. 14: Winterlandschaft an der Hunte)
- Simone Brauns-Bömermann** (S.12: Ströher Moorbahn)
- Ternäben GmbH** (S.15: Fischplatte)
- Tiermann Spargel** (S.15: Tischplatte mit Köstlichkeiten)
- Torsten Krüger** (S.6: Kanufahrer, S.7: Europäisches Fachzentrum Moor und Klima, S. 16: Karussell mit Markttreiben)
- Willi Rolfes** (S.2: Kraniche in Formation, Birken im Moor, S. 3: Schäfer mit Schafferde, S.12: Moorlandschaft, S. 14: Herbstlandschaft, Kraniche beim Balztanz, S.15: stehender Kranich) Pauline Krempig: (S.17: Freizeitbad Hunteholz)

Die Fotos der Gastgebereinträge stammen von den Gastgebern bzw. vom DWL/TVD.



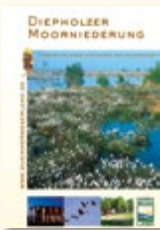


URLAUBSHOTLINE Infos und Prospekte:

DümmerWeserLand Touristik
49356 Diepholz
Telefon 05441 - 976-2222
tourismus@diepholz.de

TOURIST INFORMATION Dümmerland (TID)

Große Straße 76
49459 Lembruch/Dümmer-See
Telefon 05447 - 242
tid@duemmer.de



Naturerlebnis in der Diepholzer Moorniederung
kostenlos
Mit über 100 Naturerlebnisangeboten im und ums Moor



Wohnmobil- und Campingplätze
kostenlos
Informationen und Adressen zu allen Reisemobilstellplätzen im DümmerWeserLand und im Landkreis Diepholz



Radtouren im DümmerWeserLand
kostenlos
20 Fahrradkarten, Informationen und Sehenswertes für 800 km Radvergnügen. Mit E-Bike-Strecken und QR-Codes zum Download der Touren



Reiten im Nordwesten Reitwanderkarte
kostenlos
Reitkartenset mit 27 Detailkarten der Landkreise Diepholz, Oldenburg und Vechta. Maßstab 1:50.000 mit ausführlichen Informationen rund ums Pferd



Kraniche in der Diepholzer Moorniederung
kostenlos
Informationen und Beobachtungsmöglichkeiten zur Kranichrast in der Diepholzer Moorniederung
Jetzt auch in Englisch und Niederländisch erhältlich



Faszination Kraniche
kostenlos
Aktuelle Termine und Führungen zur Kranichrast im DümmerWeserLand
Nur im Herbst erhältlich



Vögel beobachten
3,00 €
Informationen zu den Vögeln der Dümmermoorniederung und deren Aufenthaltsplätzen



Landkreis Diepholz Radwanderkarte
7,95 €
Radwanderkarte des Landkreises Diepholz im Maßstab 1:50.000 in transparenter Kunststoffhülle mit Begleitheft



Hunteradweg Radroutenführer
6,90 €
Radwanderkarte von der Wesermarsch zum Dümmer-See mit Ausflugszielen, Einkehr- und Freizeittipps im Maßstab 1:50.000



BahnRadRoute Weser-Lippe Radroutenführer
7,95 €
Spiralgebundene Radfahrerkarte im Maßstab 1:50.000 mit ausführlichem Infoteil



Brückenradweg Osnabrück - Bremen Radroutenführer
12,90 €
Spiralgebundene Radfahrerkarte im Maßstab 1:50.000 mit ausführlichem Infoteil



HunteNatur - Wasser, Wandern, Fluss, Entdecken
kostenlos
Informationen und Karten zur Hunte und den umliegenden Ortschaften. Ideal für einen Kanuausflug. Maßstab 1:50.000